

# LA LETTRE DES PMEs & ETIs DE CROISSANCE

---

**LETTRE D'INFORMATION** N°76

Deuxième semestre 2025

## SOMMAIRE

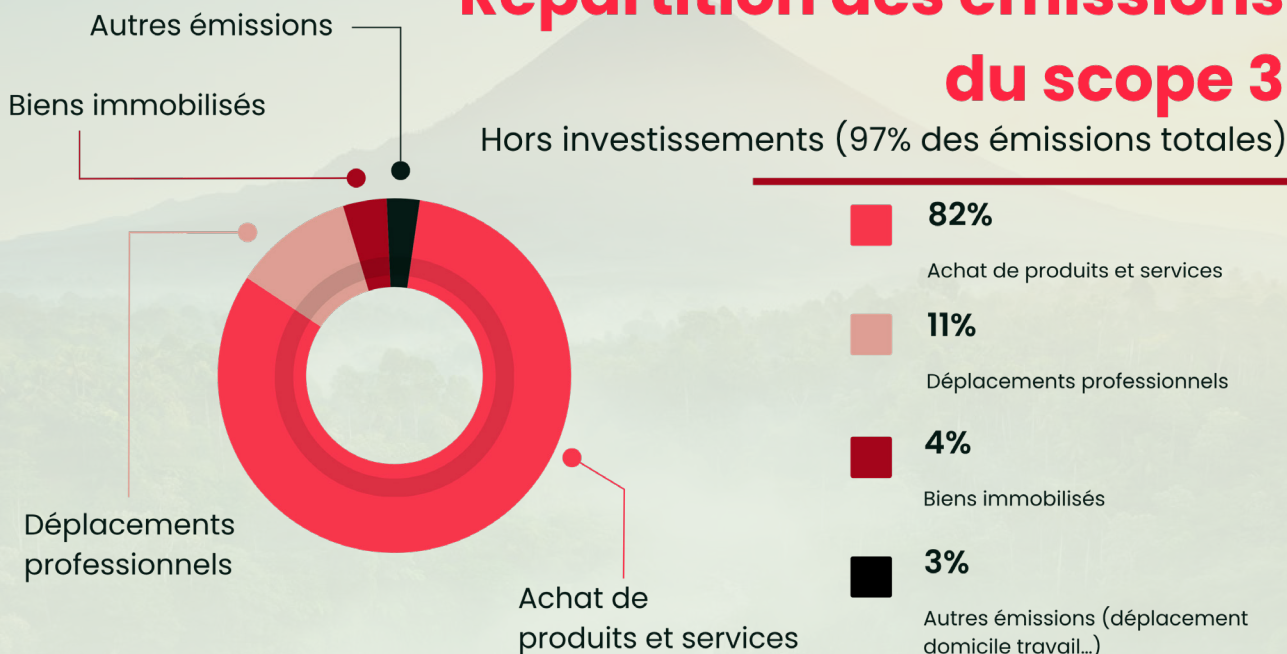
---

<b>NOTRE STRATÉGIE ESG</b>	
NOS ENGAGEMENTS PHILANTHROPIQUES	3
<b>ZOOM SUR LES INVESTISSEMENTS</b>	
DU SEMESTRE	5
<b>ZOOM SUR LES SOLUTIONS</b>	
<b>RETAIL DE NEXTSTAGE</b>	7
AU 30 JUIN 2025	
<b>UNE OFFRE COMPLÈTE DE SOLUTIONS DE PRIVATE EQUITY</b>	14

# NOTRE STRATÉGIE ESG

## Notre bilan carbone et nos engagements climat

### Répartition des émissions du scope 3



Depuis 2019, NextStage AM a mis en place une mesure de l'empreinte carbone de la société de gestion, hors investissements : les émissions de GES s'élevaient à 437 tCO<sub>2</sub>eq sur l'année 2024 avec 97% des émissions liées au scope 3. La tonne de CO<sub>2</sub> par collaborateur est de 11,2 tCO<sub>2</sub>eq (vs. 11,7 tCO<sub>2</sub>eq en 2023).

#### Nos actions pour réduire notre empreinte carbone au niveau de la société de gestion

##### Déplacements professionnels :

- **Prise en charge** d'un service de mobilité douce avec des vélos de fonction pour les salariés
- **Politique de transport en train** privilégiée pour tous les déplacements en France

##### Achats de produits et services :

- **Mesures de sobriété informatique** : envoi du matériel informatique usagé à l'association A.P.A.J.H
- Partenaires de restauration bas carbone et mise en place d'une solution **de café en grain et responsable**
- **Choix d'hébergement écologique et bas carbone** lors de nos séminaires d'équipe
- **Transparence et individualisation du bilan carbone** des différents événements réalisés afin de mesurer et améliorer notre empreinte sur le sujet
- Augmentation des partenariats avec des établissements locaux et végétariens pour les événements

#### EMISSIONS CARBONE DE NOTRE PORTEFEUILLE

Le calcul des émissions de notre portefeuille est essentiel pour nous inscrire dans une trajectoire de décarbonation alignée avec l'Accord de Paris, dont l'objectif est de limiter l'augmentation de la température mondiale à moins de 2 degrés Celsius.

En tant qu'acteur engagé dans la lutte contre le changement climatique, nous allons travailler à l'élaboration d'une stratégie d'alignement dans les prochains mois.

Pour les sociétés en portefeuille qui n'avaient pas réalisé de bilan carbone, nous avons estimé leur empreinte carbone avec un proxy fourni par Greenscope.

#### Chiffres clés 2024 au niveau du portefeuille

## 83 kt de CO<sub>2</sub>

émises par l'ensemble des sociétés de notre portefeuille

## 295,4 t de CO<sub>2</sub>

émises par million de chiffre d'affaires généré par les sociétés de NextStage AM

## 245,5 t de CO<sub>2</sub>

émises par million d'euros investi

# NOTRE STRATÉGIE ESG

## Nos engagements en faveur de la mixité et du bien-être

### DONNÉES ESG 2024



**Assurance**  
prévoyance pour  
l'ensemble des  
collaborateurs



**37 ans**  
d'âge moyen



**5 jours**  
de congés & RTT  
supérieurs au  
minimum légal



**67,5%**  
employés  
actionnaires



**41%**  
de femmes dans  
l'effectif total



## ZOOM SUR LES INVESTISSEMENTS DU SEMESTRE

### OPTIMIX/MAXXING

Créée en 2011 à Marcq-en-Barœul (Hauts-de-France) et dirigée depuis 2014 par Philippe Vanhack, Optimix conçoit des solutions SaaS d'optimisation du pricing et de la supply chain. En s'appuyant sur une maîtrise complète du cycle de la donnée et sur l'intelligence artificielle (« IA »), la société permet aux acteurs du retail et de la distribution ainsi qu'aux industriels d'ajuster finement leurs prix et de sécuriser leurs approvisionnements via des moteurs de prévisions avancés.

De son côté, Maxxing propose une plateforme qui centralise en temps réel les données clients issues de tous les canaux physiques et digitaux pour élaborer des stratégies de fidélisation, de gamification et de promotion, globales ou ultra-ciblées.

#### L'OPÉRATION

NextStage AM a accompagné le rapprochement de deux éditeurs SaaS complémentaires basés à Marcq-en-Barœul : Optimix et Maxxing. Cette opération a donné naissance à un acteur de référence de l'hyperpersonnalisation de l'expérience client, ainsi que de l'optimisation des prix et de la disponibilité produits, des enjeux majeurs et critiques pour le commerce de demain.

#### DISRUPTION IDENTIFIÉE



Digital

#### TENDANCES DE FONDS



Internet Industriel

#### PORTRAIT DE L'ENTREPRENEUR



**Gauthier Durand Delbecque**  
Président

Gauthier Durand Delbecque est le président du nouveau groupe Optimix/Maxxing, après avoir développé Maxxing depuis sa reprise en 2019, en gérant notamment la migration vers le SaaS de l'ensemble du portefeuille. Gauthier dispose d'une forte expérience dans le retail grâce à ses précédentes expériences professionnelles, en particulier au sein du COMEX de Carrefour.

#### SUIVI PAR



Julien Potier



Agathe Anquetil



Victor Commissaire

### DMS IMAGING

Fondé en 2003 et basé à Gallargues-le-Montueux, DMS Group est un spécialiste français de l'imagerie médicale, historiquement reconnu pour ses systèmes d'ostéodensitométrie. Le Groupe conçoit, assemble et commercialise une gamme complète d'équipements de radiologie numérique, distribuée dans plus de 90 pays à travers un réseau mondial de partenaires. Son portefeuille de produits comprend notamment des systèmes mobiles de radiologie, un segment stratégique en forte demande, aux côtés des plafonniers suspendus, tables télécommandées et solutions pour la radiologie vétérinaire.

DMS Group s'adresse aux professionnels de santé opérant dans les hôpitaux, cliniques, centres d'imagerie médicale et vétérinaires. Son activité s'articule aujourd'hui autour de deux axes stratégiques :

- Radiologie conventionnelle : conception, assemblage et commercialisation de systèmes de radiologie numérique (en particulier les systèmes mobiles, mais aussi plafonniers et tables) à destination des professionnels de santé, en conformité avec les standards internationaux.
- Partenariats industriels stratégiques : collaboration avec Innolux/Innocare pour renforcer la dimension industrielle, accompagner l'innovation produit et étendre la présence mondiale du Groupe sur les marchés à forte croissance.

#### L'OPÉRATION

En août 2025, DMS Group a réalisé une opération structurante en s'associant à des investisseurs de long terme, NextStage AM et Bpifrance, ainsi qu'au groupe industriel taiwanais Innolux, via sa filiale spécialisée dans la santé Innocare. Cette alliance capitalistique et industrielle vise à soutenir le redéploiement du Groupe autour l'imagerie médicale, en renforçant sa capacité de production, sa compétitivité à l'international et sa feuille de route technologique.

#### DISRUPTION IDENTIFIÉE



Digital

#### TENDANCES DE FONDS



Internet Industriel

#### PORTRAIT DE L'ENTREPRENEUR



**Samuel Sancerni**  
Président Directeur  
Général

Près de 30 ans d'expérience dans le domaine de l'imagerie médicale, il détient une forte compétence technique (diplôme d'ingénieur) et une expertise en commerce international et stratégie d'entreprise (Master IAE / Certification HEC). Il travaille chez DMS Imaging depuis plus de 20 ans et a été nommé PDG de la société en 2022.

#### SUIVI PAR



Henri Bitar

## ZOOM SUR LES INVESTISSEMENTS DU SEMESTRE

### EVOLUDERM

Fondée en 2004, Evoluderm est une marque française d'hygiène-beauté positionnée sur le segment « mass premium », qui réconcilie qualité, naturalité et accessibilité autour d'une promesse forte : offrir le meilleur du Made in France au plus grand nombre. S'appuyant sur une intégration sélective de sa chaîne de valeur (laboratoire R&D, construction de gamme, logistique, déploiement digital) et un modèle de distribution omnicanal, la marque propose une large gamme de soins visage, corps et cheveux, avec des formules véganes et composées en moyenne de plus de 93% d'ingrédients d'origine naturelle, et accélère son développement en France comme à l'international.

#### L'OPÉRATION

Evoluderm ouvre un nouveau chapitre de son développement en accueillant NextStage AM à son capital. Cette opération de capital-développement de 27M€, menée en minoritaire par NextStage AM donnera à Nathalie et Gabriel Aiach, fondateurs et actionnaires majoritaires forts de plus de 20 ans d'expertise dans l'univers cosmétique, les moyens d'accélérer leur ambition : faire d'Evoluderm une marque iconique, parmi les leaders mondiaux de la beauté accessible et de qualité.

#### DISRUPTION IDENTIFIÉE



Digital

#### TENDANCE DE FONDS



Internet Industriel



Economie de l'émotion



Économie à la demande

#### PORTRAITS DES ENTREPRENEURS



**Nathalie Aiach**  
Co-Fondatrice

Nathalie Aiach pilote les sujets marketing, produit et communication. Elle a auparavant évolué chez LCF Production en tant que directrice artistique et marketing pendant 8 ans, après une expérience à la Compagnie des Cinq comme responsable des achats (5 ans). Elle est diplômée d'un diplôme de secrétaire médicale.



**Gabriel Aiach**  
Co-Fondateur

Gabriel Aiach est en charge des volets finance, supply chain et commerce. Il a exercé chez LCF Production pendant de nombreuses années, d'abord sur des fonctions opérationnelles et techniques (agent de fabrication, ingénieur chimiste, responsable des achats), avant d'en devenir directeur général durant 9 ans. Il est formé à Osmose Formation (école de commerce intégrée).

#### SUIVI PAR



**Michaël Strauss Kahn**



**Mounia Hakam**



**Victor Commissaire**

### DHH

DHH S.p.A. (Dominion Hosting Holding) est un groupe technologique italien fondé en 2015 et coté sur Euronext Growth Milan depuis 2016. Le groupe fournit des solutions de cloud computing, hébergement web, connectivité d'entreprise, datacenter & networking et services IT managés, principalement à destination d'une clientèle B2B composée de PME et d'institutions publiques régionales.

DHH a connu une expansion rapide, d'abord en Italie puis dans six autres pays d'Europe du Sud et Centrale (Slovénie, Croatie, Serbie, Suisse, Bulgarie, Bosnie-Herzégovine), à travers 18 opérations de croissance externe depuis sa création. Le groupe compte aujourd'hui 10 filiales consolidées et plus de 126 000 clients.

#### L'OPÉRATION

En décembre 2025, NextStage AM a participé à une augmentation de capital de ~8 M€ de DHH S.p.A. (Dominion Hosting Holding), groupe technologique italien coté sur Euronext Growth Milan, spécialisé dans les infrastructures internet de nouvelle génération (cloud computing, hébergement web, connectivité d'entreprise et services IT managés). Cette opération, réalisée via un placement accéléré réservé à des investisseurs institutionnels, vise à soutenir la stratégie de consolidation paneuropéenne du Groupe et à renforcer sa capacité à saisir de nouvelles opportunités de croissance externe en Europe du Sud et Centrale.

#### DISRUPTION IDENTIFIÉE



Digital

#### TENDANCE DE FONDS



Internet Industriel

#### PORTRAITS DES ENTREPRENEURS



**Antonio Baldassarra**  
CEO

Avec plus de 25 ans d'expérience dans l'électronique, les télécommunications et l'informatique, Antonio Baldassarra est le fondateur et dirigeant historique de Seeweb, acteur de référence du cloud souverain en Italie.



**Giandomenico Sica**  
Executive President

Cofondateur de DHH en 2015, Giandomenico Sica en est le Président exécutif et l'architecte de la stratégie de consolidation. Il a piloté l'intégralité du build-up du groupe, menant 18 acquisitions en moins de dix ans et transformant DHH d'une start-up italienne en acteur paneuropéen du cloud souverain.

#### SUIVI PAR



**Henri Bitar**



**Pierre-Alexandre Prigent**

NB : les performances passées ne préjugent pas des performances futures et ne sont pas constantes dans le temps. Les entreprises mentionnées ne sont données qu'à titre illustratif. Il n'y a aucune assurance que ces sociétés se retrouvent à l'actif du fonds dans lequel vous pourriez investir.

# ZOOM SUR LES SOLUTIONS RETAIL DE NEXTSTAGE

## AU 31 DECEMBRE 2025

### Évolution des valeurs liquidatives

NOS FONDS LIQUIDÉS	Millé- sime	Réd. fiscale (entrée)	VL origine	Distribu- tions totales (1)	VL	VL reconsti- tuée (1+2)	Perf. de- puis origine HORS réd. fiscale	Depuis origine AVEC réd. fiscale	Prévision prochaine distributions (non engageant)
FCPI NextStage Entreprises	2002	25% IR	€1 000	€767,11	Liquidé	Liquidé	-23,3%	+1,7%	Liquidé le 30/11/2016
FCPI NextStage Entreprises 2003	2003	25% IR	€1 500	€1 559,14	Liquidé	Liquidé	+3,9%	+28,9%	Liquidé le 30/11/2016
FCPI NextStage Entreprises 2004	2004	25% IR	€100	€74,38	Liquidé	Liquidé	-25,6%	-0,6%	Liquidé le 30/11/2016
FCPI NextStage Entreprises 2005	2005	25% IR	€100	€71,73	Liquidé	Liquidé	-28,3%	-3,3%	Liquidé le 30/11/2016
FCPI NextStage Développement 2006	2006	25% IR	€100	€129,16	Liquidé	Liquidé	+29,2%	+54,2%	Liquidé le 20/06/2018
FIP NextStage Transmission 2006	2006	25% IR	€100	€111,00	Liquidé	Liquidé	+11,0%	+36,0%	Liquidé le 22/05/2017
FCPI NextStage Développement 2007	2007	25% IR	€100	€114,99	Liquidé	Liquidé	+15,0%	+40,0%	Liquidé le 25/10/2017
FIP NextStage Transmission 2007	2007	25% IR	€100	€105,42	Liquidé	Liquidé	+5,4%	+30,4%	Liquidé le 08/11/2019
FIP NextStage Patrimoine	2008	42,5% max (ISF et IR)	€100	€91,36	Liquidé	Liquidé	-8,6%	+33,9%	Liquidé le 26/09/2019
FCPI NextStage Découvertes 2008	2008	25% IR	€100	€133,39	Liquidé	Liquidé	+33,4%	+58,4%	Liquidé le 04/03/2019
FIP NextStage Références 2008	2008	25% IR	€100	€107,58	Liquidé	Liquidé	+7,6%	+32,6%	Liquidé le 10/12/2019
FCPI NextStage Découvertes 2009-2010	2009	25% IR	€100	€154,80	Liquidé	Liquidé	+54,8%	+79,8%	Liquidé le 15/01/2020
FIP NextStage Sélection	2009	42,5% max (ISF et IR)	€100	€65,55	Liquidé	Liquidé	-34,5%	+8,0%	Liquidé le 30/06/2021
FIP NextStage Convictions	2010	25% IR	€100	€146,01	Liquidé	Liquidé	+46,0%	+71,0%	Liquidé le 15/01/2020
FCPI NextStage CAP 2016	2010	25% IR	€100	€116,88	Liquidé	Liquidé	+16,9%	+41,9%	Liquidé le 31/01/2017
FCPI NextStage CAP 2017 ISF	2011	45% ISF	€1	€113	Liquidé	Liquidé	+13,0%	+58,0%	Liquidé le 21/02/2018
FCPI NextStage CAP 2017 IR	2011	22% IR	€1	€1,22	Liquidé	Liquidé	+22,0%	+44,0%	Liquidé le 28/03/2018
FCPI ISF NextStage CAP 2018	2012	45% ISF	€1	€1,11	Liquidé	Liquidé	+11,0%	+56,0%	Liquidé le 26/09/2019
FCPI IR NextStage CAP 2018	2012	18% IR	€1	€1,12	Liquidé	Liquidé	+12,0%	+30,0%	Liquidé le 31/07/2019
FCPI NextStage CAP 2020	2014	37,5% ISF ou 18% IR	€1	€0,66	Liquidé	Liquidé	-34,0%	+3,5% ISF -16,0% IR	Liquidé le 15/12/2022
FCPI NextStage CAP 2021	2015	45% ISF ou 18% IR	€1	€0,49	Liquidé	Liquidé	-51,0%	-6,0% ISF -33,0% IR	Liquidé le 15/12/2022
FCPI NextStage CAP 2022 IR	2016	18% IR	€1	€0,606	Liquidé	Liquidé	-39,4%	-21,4%	Liquidé le 13/04/2023
FIP NextStage Rendement	2013	50% ISF ou 18% IR	€1	€1,23	Liquidé	Liquidé	+12,3%	+62,3% ISF / +30,3% IR	Liquidé le 27/12/2023
<b>PROGRAMME DE LIQUIDATION</b>									
FCPR NextStage Rendement	2013	N/A	€1	€1,42	€0,07	€1,49	+49,0%	+49,0%	Liquidé le 15/01/2026
FIP NextStage Rendement 2021	2014	50% ISF ou 18% IR	€1	€1,16	€0,01	€1,17	+17,0%	+67,0% ISF / +35,0% IR	2026
FIP NextStage Rendement 2022	2015	50% ISF ou 18% IR	€1	€1,00	€0,00	€1,00	+0,0%	+50,0% ISF / +18,0% IR	2026
FCPI NextStage CAP 2023 ISF	2016	50% ISF	€1	€0,526	€0,00	€0,526	-47,4%	+2,6% ISF	Liquidé le 31/12/2025
FIP NextStage Convictions 2024	2017	18% IR	€1	€0,70	€0,42	€1,12	+12,0%	+30,0% IR	2026
FCPI NextStage CAP 2024	2017	18% IR	€1	€0,28	€0,09	€0,37	-63,0%	-45,0% IR	2025
FCPI NextStage CAP 2026	2019	18% IR ou 22,5% IR	€1	€0,00	€0,59	€0,59	-41,0%	-23,0% / -18,5% IR	2026
<b>FONDS EN COURS DE VIE</b>									
FCPR NextStage Rendement II	2020	N/A	€1	€0,00	€1,29	€1,29	+29,0%	+29,0%	2028
FCPI NextStage Découvertes 2020-2021	2020	22,5% IR	€1	€0,00	€0,85	€0,85	-15,0%	+7,5% IR	2030
FCPI NextStage Découvertes 2022- 2023	2022	22,5% IR	€1	€0,00	€1,02	€1,02	+2,0%	+24,5%	Phase d'investissement
FCPI NextStage Rendement 2024	2024	16,2% IR	€1	€0,00	€0,98	€0,98	-2,0%	+14,2%	Phase d'investissement
<b>ASSURANCE-VIE</b>									
NextStage Croissance (UC)	2016	N/A	€1 000 (Action A)	N/A	1509,46€ (Action A)	1509,46€ (Action A)	+50,9%	+50,9%	N/A

Document non contractuel, exclusivement réservé aux professionnels de la finance pour leur seule information professionnelle. Les informations proviennent de NextStage AM mais ne peuvent être garanties et n'ont pas été certifiées par l'AMF ni par ses Commissaires aux Comptes. Certaines PME souhaitent conserver un certain degré de confidentialité. Les informations relatives aux sociétés cotées n'ont pour but que d'informer les souscripteurs sur les participations des portefeuilles et ne doivent en aucun cas être considérées comme une recommandation d'achat ou de vente. Elles n'engagent nullement NextStage AM en termes de conservation des titres cités au sein des portefeuilles.

Les performances passées ne préjugent pas des performances futures et ne sont pas constantes dans le temps.



## FCPI NextStage Découvertes 2022-2023

Code ISIN	FR001400ASP9
Date de création	31 décembre 2022
Durée	8 ans + 2
Valeur initiale de la part	1 €
Valeur liquidative reconstituée au 31/12/2025	1,02 €
Distributions réalisées	0 €
Variation depuis l'origine	2,0%
Réduction IR	22,5% IR

### ÉVÉNEMENTS MARQUANTS

#### Point global sur le véhicule

Le Fonds a été créé le 31 décembre 2022 et a clôturé sa période de souscription le 31 décembre 2023 avec un montant levé de 25 millions d'euros.

La valeur liquidative au 31 décembre 2025 est égale à 1,02€ légèrement supérieure à la valeur nominale de 1€.

Le Fonds est en période d'investissement et vise à constituer un portefeuille diversifié de sociétés innovantes, avec un bon potentiel de croissance. Le Fonds a notamment investi dans les sociétés cotées UV Germi spécialisé dans le traitement de l'eau et de l'air par ultra-violet, Mare Engineering une société italienne spécialisée dans des solutions digitales appliquées à l'industrie, et des PME non cotées Javelot, une agritech spécialisée dans l'optimisation du stockage et la logistique du grain et PlaceShaker qui conçoit des logiciels dédiés au BTP.

### EXEMPLES DE PME EN PORTEFEUILLE



Editeur de logiciels de cybersécurité



Spécialiste mondial du ballon captif



Fabriqueur de cartes électroniques assemblées

Les entreprises mentionnées ne sont données qu'à titre illustratif. Il n'y a aucune assurance que ces sociétés se retrouvent à l'actif du fonds dans lequel vous pourriez investir.



## FCPR NextStage Rendement

Code ISIN	FR0011554963
Date de création	30 décembre 2013
Durée	10 ans
Valeur initiale de la part	1 €
Valeur liquidative reconstituée au 31/12/2025	0,07€
Distributions réalisées	1,42€
Variation depuis l'origine	+49,0%
Réduction IR	N/A

### ÉVÉNEMENTS MARQUANTS

#### Point global sur le véhicule

Au 31 décembre 2025, le montant distribué cumulé est de 1,42€ par part pour un nominal de 1€ et une valeur résiduelle de 0,07€.

La dernière société du portefeuille BOW a été cédée fin décembre 2025 permettant une dernière distribution de 0,074€ en janvier 2026, la clôture définitive du fonds et l'annulation des parts.

Le Fonds aura distribué 1,494€ pour un nominal appelé de 1€.

### DISTRIBUTIONS RÉALISÉES PAR PART

Juin. 2020	Dec. 2020	Jan. 2021	Oct. 2022	Juil. 2023
0,75€	0,25€	0,05 €	0,25 €	0,12 €

### EXEMPLES DE CESSIONS RÉALISÉES (TOTALES OU PARTIELLES)



Distribution et transformation de verre plat  
Sortie 2022  
Multiple > x2



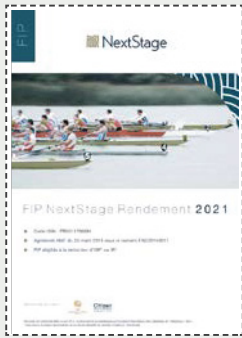
Référence mondiale des catamarans à voile de luxe  
Sortie 2020  
Multiple > x2



Distribution de parfums et cosmétiques  
Sortie 2022  
Multiple > x2

NB : les performances passées ne préjugent pas des performances futures et ne sont pas constantes dans le temps. Données au 31 décembre 2025

## ZOOM SUR LES SOLUTIONS RETAIL DE NEXTSTAGE



### FIP NextStage Rendement 2021

Code ISIN	FR0011780691
Date de création	20 mai 2014
Durée	6,5 ans + 3
Valeur initiale de la part	1 €
Valeur liquidative reconstituée au 31/12/2025	0,01 €
Distributions réalisées	1,16 €
Variation depuis l'origine	+17,0%
Réduction IR	50% ISF ou 18% IR

#### ÉVÉNEMENTS MARQUANTS

##### Point global sur le véhicule

Le Fonds a rendu 1,16€ par part (une première distribution en octobre 2021 de 0,90€, une deuxième le 28 juin 2022 de 0,15€, une troisième le 31 octobre 2023 de 0,07€ et une quatrième le 15 novembre 2024 pour 0,04€) pour une valeur nominale de 1€ et la valeur résiduelle au 31 décembre 2025 est de 0,01€.

Le Fonds est entré en période de liquidation, bloquant la possibilité de rachat des parts, à compter du 31 décembre 2022. En 2025 nous avons cédé nos 3 dernières lignes cotées : Qwamplify, Roctool et Upergy. Le portefeuille consiste en une seule société, Yseop, spécialisée dans l'automatisation grâce à l'Intelligence Artificielle, de la rédaction de documents réglementaires pour les plus grands laboratoires pharmaceutiques. Un processus de cession est en cours. La durée de vie du Fonds a été prolongée jusqu'au 31 décembre 2026 afin de permettre de vendre au mieux des intérêts des investisseurs cette dernière ligne, avant de faire une dernière distribution et liquider le Fonds.

DISTRIBUTIONS RÉALISÉES PAR PART			
Oct. 2021	Juin 2022	Oct. 2023	Nov. 2024
0,90 €	0,15 €	0,07 €	0,04 €

#### EXEMPLES DE CESSIONS RÉALISÉES (TOTALES OU PARTIELLES)



**Produits et services de surveillance**  
Sortie 2021  
Multiple > x3



**Solution Cloud pour l'industrie pharmaceutique**  
Sortie 2021  
Multiple > x4



### FIP NextStage Rendement 2022

Code ISIN	FR0012844165
Date de création	20 mai 2014
Durée	6,5 ans + 3
Valeur initiale de la part	1 €
Valeur liquidative reconstituée au 31/12/2025	0,00 €
Distributions réalisées	1,00 €
Variation depuis l'origine	+0,0%
Réduction IR	50% ISF ou 18% IR

#### ÉVÉNEMENTS MARQUANTS

##### Point global sur le véhicule

Pour mémoire, le Fonds a réalisé trois distributions remboursant le nominal des parts (le 3 octobre 2022 : 0,50€, le 10 octobre 2023 : 0,22€ et le 12 décembre 2024 : 0,28€). La valeur de la part au 31 décembre 2025 est nulle. Le portefeuille est composé de 4 PME non cotées fortement dépréciées et les équipes se concentrent sur la recherche active d'opportunités de cession afin de réaliser en 2026 si possible une dernière distribution et liquider définitivement le Fonds. Le Fonds, en période de liquidation, est prolongé jusqu'au 30 juin 2026. La société de gestion ne prélève plus de commissions de gestion depuis le 30 juin 2025.

DISTRIBUTIONS RÉALISÉES PAR PART		
Octobre 2022	Octobre 2023	Décembre 2024
0,50 €	0,22 €	0,28 €

#### EXEMPLES DE CESSIONS RÉALISÉES (TOTALES OU PARTIELLES)



**Produits et services de surveillance**  
Sortie 2021  
Multiple > x1



**Gestion sécurisée de documents administratifs**  
Sortie 2022  
Multiple > x2



**Edition de logiciels pour la téléphonie**  
Cession 2020  
Multiple > x2

NB : les performances passées ne préjugent pas des performances futures et ne sont pas constantes dans le temps. Données au 31 décembre 2025



## FCPI NextStage CAP 2023 ISF

Code ISIN	FR0013055050
Date de création	31 mai 2016
Durée	6,5 ans
Valeur initiale de la part	1 €
Valeur liquidative reconstituée au 31/12/2025	0,00€
Distributions réalisées	0,526 €
Variation depuis l'origine	-47,4%
Réduction IR	50% ISF

### ÉVÉNEMENTS MARQUANTS

#### Point global sur le véhicule

Le Fonds a été liquidé le 31 décembre 2025 après une dernière distribution de 0,066€. Ce Fonds a réalisé quatre distributions pour un montant de 0,526€ par Part (la première de 0,12€ le 31 octobre 2023, la deuxième de 0,07€ le 29 décembre 2023, la troisième de 0,27€ le 15 novembre 2024 et la quatrième le 15 décembre 2025 pour 0,066€). Les parts ont été annulées.

La performance du Fonds de -47,4% hors avantage fiscal depuis l'origine, est due à un marché boursier des smallcap sinistré par un flux vendeur de tous les acteurs du marché, sans distinction de la qualité des sociétés. Pour illustrer cette situation, l'indice Euronext Growth, qui comprend les petites capitalisations boursières, a perdu 47% de sa valeur entre avril 2021 et décembre 2024.

DISTRIBUTIONS RÉALISÉES PAR PART			
Oct. 2023	Déc. 2023	Nov. 2024	Déc. 2025
0,12 €	0,07 €	0,27 €	0,066 €

### EXEMPLES DE CESSIONS RÉALISÉES (TOTALES OU PARTIELLES)



Gestion sécurisée de documents administratifs  
Cession 2021  
Multiple > x2



Solution Cloud pour l'industrie pharmaceutique  
Cession 2021  
Multiple > x2



Conseil en transformation data & IA  
Cession 2021  
Multiple > x2



## FIP NextStage Conviction 2024

Code ISIN	FR0013221207
Date de création	31 octobre 2017
Durée	7 ans + 3
Valeur initiale de la part	1 €
Valeur liquidative reconstituée au 30/12/2025	0,42 €
Distributions réalisées	0,70 €
Variation depuis l'origine	+12,0%
Réduction IR	18% IR

### ÉVÉNEMENTS MARQUANTS

#### Point global sur le véhicule

Le Fonds a réalisé une première distribution le 6 juin 2024 de 0,70€ par part ; la valeur résiduelle des parts au 31 décembre 2025 est de 0,42€ soit une valeur reconstituée de 1,12€ pour une valeur nominal initial de 1€.

Le portefeuille est largement diversifié, avec 2 sociétés cotées et 6 PME non cotées, et sain. Nous continuons notre stratégie de gestion active du portefeuille coté et d'accompagnement des PME non cotées afin d'améliorer la performance du Fonds dans un contexte incertain. Le Fonds a finalisé la cession début 2026 de Port Adhoc, leader européen de gestion de ports de plaisance. Lors de cette opération le fonds a réalisé un multiple de 1,9x son investissement. Le produit de cession permet une distribution de 0,2 € complémentaire le 15 mars 2026. Le Fonds, en pré-liquidation, a prolongé sa durée de vie jusqu'au 30 septembre 2026 afin de donner du temps à l'équipe pour céder au mieux des intérêts des investisseurs les lignes du portefeuille.

### EXEMPLES DE CESSIONS RÉALISÉES (TOTALES OU PARTIELLES)

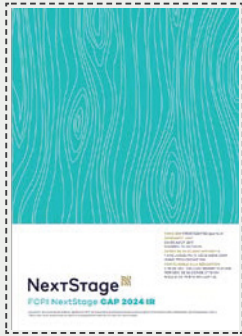


Gestion sécurisée de documents administratifs  
Cession >2x



Solution Cloud pour l'industrie pharmaceutique  
Cession >2x

NB : les performances passées ne préjugent pas des performances futures et ne sont pas constantes dans le temps. Données au 31 décembre 2025



## FCPI NextStage CAP 2024

Code ISIN	FR0013264785
Date de création	31 décembre 2017
Durée	7 ans
Valeur initiale de la part	1 €
Valeur liquidative reconstituée au 31/12/2025	0,09 €
Distributions réalisées	0,28€
Variation depuis l'origine	-63,0%
Réduction IR	18% IR

### ÉVÉNEMENTS MARQUANTS

#### Point global sur le véhicule

Le Fonds a réalisé sa première distribution le 10 décembre 2024 pour un montant de 0,13€ et une deuxième de 0,15€ le 15 décembre 2025 suite à la cession d'une grande partie des titres cotés parfois dans des conditions difficiles. La valeur de la Part au 31 décembre 2025 est de 0,09€ soit une valeur reconstituée, y compris la distribution de 0,37€. La performance très négative est à l'image d'Euronext Growth, représentatif des petites capitalisations cotées en bourse, qui a baissé de 47% entre avril 2021 et décembre 2024. La société non cotée aussi sous-performe. L'équipe est focalisée sur la recherche d'opportunités de sortie permettant d'améliorer la performance du Fonds dans un contexte difficile. Nous avons prolongé le fonds d'un an jusqu'au 31 décembre 2026 afin de céder dans meilleures conditions possibles le portefeuille de participations. La société de gestion ne prélève plus de commissions de gestion depuis le 1 janvier 2025.

### EXEMPLES DE CESSIONS RÉALISÉES (TOTALES OU PARTIELLES)



**Edition de logiciels pour la téléphonie**  
Cession 2022  
Multiple > x2



**Solution Cloud pour l'industrie pharmaceutique**  
Cession 2021  
Multiple > x2



## FCPI NextStage CAP 2026

Code ISIN	FR0013426434
Date de création	20 novembre 2019
Durée	7 ans
Valeur initiale de la part	1 €
Valeur liquidative reconstituée au 31/12/2025	0,59 €
Distributions réalisées	0 €
Variation depuis l'origine	-41,0%
Réduction IR	22,5% IR ou 18% IR

### ÉVÉNEMENTS MARQUANTS

#### Point global sur le véhicule

La valeur liquidative est en légère progression 0,59€ au 31 décembre 2025 vs 0,56€ au 31 décembre 2024. Au cours de l'année 2025, dans le cadre de la gestion active du portefeuille, le Fonds a cédé partiellement ses participations cotées dans : Kumulus Vape, Ateame, Le-PermisLibre, Vogo, Lucibel et Upergy. Ces cessions ont généré suffisamment de trésorerie pour envisager une première distribution au premier semestre 2026. L'équipe est focalisée sur la gestion active du portefeuille de sociétés cotées, l'accompagnement des entreprises en portefeuille, et reste attentive à saisir les opportunités de sortie permettant d'améliorer la performance du Fonds dans un contexte difficile.

### EXEMPLES DE CESSIONS RÉALISÉES (TOTALES OU PARTIELLES)



**Entreprise de services du numérique**  
Cession 2021  
Multiple > 2x



**Accessoires pour le chauffage et la sécurité sanitaire**  
Cession 2022  
Multiple > x2



### FCPR NextStage Rendement II

Code ISIN	FR0013412210
Date de création	15 mai 2020
Durée	7 ans
Valeur initiale de la part	1 €
Valeur liquidative reconstituée au 31/12/2025	1,29 €
Distributions réalisées	0 €
Variation depuis l'origine	+29,0%
Réduction IR	N/A

#### ÉVÉNEMENTS MARQUANTS

##### Point global sur le véhicule

Le Fonds a été créé le 15 mai 2020, et a clôturé sa période de souscription le 31 décembre 2020. Le Fonds a terminé sa période d'investissement en ayant constitué un portefeuille de 10 PME non cotées. L'équipe se concentre sur l'accompagnement des sociétés en portefeuille. Hormis Easymile, société toulousaine spécialisée dans les véhicules autonomes pour le transport de personnes et marchandises en milieu fermé qui a pris du retard dans le développement de ses projets, le portefeuille se porte bien. La société Solstye, spécialisée dans la transition énergétique, a cédé Mobilize son activité bornes de recharges électriques à Renault, permettant une opération de dividend-recap, le fonds récupérant 1,2x son investissement et restant actionnaire de la société. Solstye se focalise sur les ombrières (ex : installation de panneaux solaires sur les parkings de supermarchés).

La valeur liquidative du Fonds au 31 décembre 2025 est de 1,29€ vs 1,28€ au 31 décembre 2024.

#### EXEMPLES DE PME EN PORTEFEUILLE



Solutions d'avantages sociaux pour les PME



Intelligence économique et études sectorielles



### FCPI NextStage Découvertes 2020-2021

Code ISIN	FR0013531316
Date de création	31 décembre 2020
Durée	8 ans + 2
Valeur initiale de la part	1 €
Valeur liquidative reconstituée au 31/12/2025	0,85 €
Distributions réalisées	0 €
Variation depuis l'origine	-15,0%
Réduction IR	22,5% IR

#### ÉVÉNEMENTS MARQUANTS

##### Point global sur le véhicule

Le Fonds a clôturé sa période de souscription le 31 décembre 2021 avec un montant collecté de 18 millions d'euros. La phase de constitution d'un portefeuille diversifié de sociétés innovantes à fort potentiel de croissance s'est terminée. Face au contexte de marché difficile, l'équipe saisit l'opportunité de renforcer ses positions dans les entreprises dont la valorisation apparaît comme décotée par rapport à leur santé financière et fait des arbitrages dans la cadre d'une gestion active du portefeuille. Ainsi nous avons investi dans Arcure, spécialiste des systèmes de vision intelligente pour la sécurité des engins industriels, et cédé des titres La Sia et LePermisLibre.

La valeur liquidative s'est appréciée passant 0,80€ au 31 décembre 2024 à 0,85€ au 31 décembre 2025.

#### EXEMPLES DE PME EN PORTEFEUILLE



Plateforme de pilotage des stocks de céréales



Spécialiste mondial du ballon captif

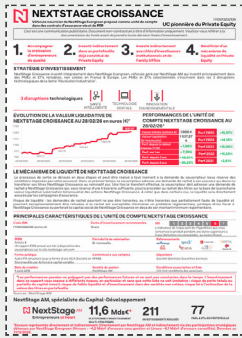


Intégrateur de solutions intralogistiques globales

Les entreprises mentionnées ne sont données qu'à titre illustratif. Il n'y a aucune assurance que ces sociétés se retrouvent à l'actif du fonds dans lequel vous pourriez investir.

NB : les performances passées ne préjugent pas des performances futures et ne sont pas constantes dans le temps. Données au 31 décembre 2025

# ZOOM SUR LES SOLUTIONS RETAIL DE NEXTSTAGE



## NextStage Croissance

Code ISIN	FR0013202108
Date de création	4 août 2016
Durée	Evergreen
Valeur initiale de la part	1 000 €
Valeur liquidative reconstituée au 31/12/2025	1509.46€
Variation depuis l'origine	+50,95%
Réduction IR	N/A

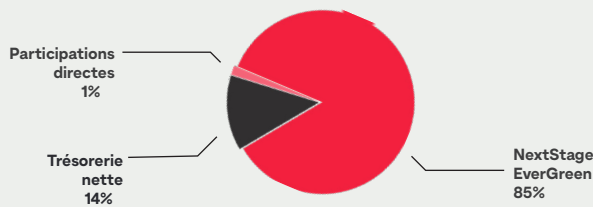
### Point global sur le véhicule

La valeur liquidative de NextStage Croissance est calculée sur la base de la valorisation estimative bi-mensuelle des actifs.

### PRINCIPAUX DISTRIBUTEURS



### RÉPARTITION ESTIMÉE DE L'ACTIF



## FCPI NextStage Rendement 2024

Code ISIN	FR001400QXL4
Date de création	31 décembre 2024
Durée	8 ans + 2
Valeur initiale de la part	1 €
Valeur liquidative reconstituée au 31/12/2025	0,98 €
Distributions réalisées	0 €
Variation depuis l'origine	-2,0%
Réduction IR	16,2% IR

### ÉVÉNEMENTS MARQUANTS

#### Point global sur le véhicule

Le Fonds a été créé le 31 décembre 2024 et a clôturé sa période de souscription le 31 décembre 2025. Le montant collecté à ce jour est de 6,7 millions d'euros.

La valeur liquidative au 31 décembre 2025 est égale à 0,98€, soit légèrement en-dessous de sa valeur nominale de 1€.

Le Fonds est en période d'investissement et vise à constituer un portefeuille diversifié de sociétés innovantes, avec un bon potentiel de croissance. Le Fonds a investi au cours du semestre dans les sociétés Javelot, plateforme de pilotage des stocks de céréales, et DHH, spécialisée dans les infrastructures internet.

### EXEMPLES DE PME EN PORTEFEUILLE

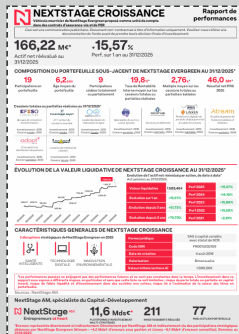


NB : les performances passées ne préjugent pas des performances futures et ne sont pas constantes dans le temps. Données au 31 décembre 2025

# UNE OFFRE COMPLÈTE DE SOLUTIONS DE PRIVATE EQUITY

## NextStage Croissance

(PER & Assurance-vie)



Valeur d'entreprise  
NextStage Evergreen  
> 50 M€

Taille de ticket  
NextStage Evergreen  
> 15 M€

Durée max  
evergreen (99 ans)

Montant minimum  
de souscription  
voir conditions  
assureurs

SFDR  
Article 8

## FPCI NextStage Capital Entrepreneur III

(150-0 B ter)



Valeur d'entreprise  
< 25 M€

Taille de ticket  
entre 4 et 7

Durée max  
10 ans

Montant minimum de  
souscription Part A  
100 000€

SFDR  
Article 8

## FPCI NextStage Champions IV

(Diversification)



Valeur d'entreprise  
25 - 50 M€

Taille de ticket  
entre 7 et 15

Durée max  
12 ans

Montant minimum  
de souscription  
Part A' 100 000€

SFDR  
Article 8

Données au 31 décembre 2025

Pour en savoir davantage, nous vous invitons à vous rapprocher de votre conseiller.



Consultez les notes fiscales et pour plus d'informations sur ces fonds, contactez votre conseiller financier.

Vous souhaitez souscrire à nos solutions d'investissement ?  
Contactez votre conseiller financier.



Contact NextStage  
retail@nextstage.com

Vous devez prendre connaissance des facteurs de risque et des frais décrits dans la documentation de souscription. Les sommes investies sur les supports en unités de compte ne sont pas garanties mais sujettes à des fluctuations à la hausse ou à la baisse, dépendant en particulier de l'évolution des marchés financiers.

## AVERTISSEMENT

Cette lettre d'information est un document non contractuel, strictement limité à l'usage privé du destinataire. Les informations contenues dans ce document proviennent de NextStage AM mais ne peuvent être considérées comme fiables ou garanties et n'ont ni été revues ni validées par l'Autorité des Marchés Financiers ou par nos commissaires aux comptes. NextStage AM rappelle que les fonds gérés ne sont pas à capital garanti c'est à dire qu'ils comportent des risques de perte en capital totale ou partielle et qu'une durée de blocage de 6 à 10 ans est prévue dans ces véhicules. Les avantages fiscaux potentiels ne doivent pas être la seule source de motivation de l'investissement. Les informations relatives aux sociétés cotées n'ont pour but que d'informer les souscripteurs sur les participations des portefeuilles et ne doivent en aucun cas être considérées comme une recommandation d'achat ou de vente. Elles n'engagent nullement NextStage AM en termes de conservation de titres cités au sein des portefeuilles. La responsabilité de NextStage AM ne saurait être retenue sur la base des informations provenant de sources extérieures. Par ailleurs, vous noterez que les performances passées présentées ne préjugent pas des performances futures et que ce document n'est pas un document promotionnel. Enfin, avant toute souscription aux parts ou actions de fonds gérés par NextStage AM, l'investisseur potentiel est invité à se rapprocher de son conseiller juridique, fiscal ou financier habituel et à prendre connaissance des documents réglementaires des fonds disponibles sur simple demande adressée à NextStage AM. L'investissement dans ces supports vous expose à différents risques : risque de perte en capital, risque de faible liquidité et d'investissement dans des sociétés non cotées, risque lié à l'estimation de la valeur des titres en portefeuille.