

An aerial photograph of a coastline with a sandy beach and turquoise water. A solid red vertical bar is on the left side of the image.

NOTRE ENGAGEMENT POUR LE DEVELOPPEMENT DURABLE DES ENTREPRISES

**RAPPORT ESG
NON COTÉ**

2023/24



Aloys de Fontaines
Associé



Laëtitia Challan Belval
Chief Impact Officer

Gardder

ÉDITO

Cela fait plus de 20 ans que nous partageons chez NextStage AM une philosophie ESG nourrie par la conviction profonde que les entreprises qui créent de la valeur partagée pour la société et l'ensemble de leurs parties prenantes améliorent leur performance économique. Cela constitue d'ailleurs le socle du concept de l'économie positive que nous mettons chaque jour au cœur de notre stratégie d'investissement et d'accompagnement de nos participations.

Nous avons donc favorablement accueilli le renforcement des demandes de nos investisseurs en matière d'investissements performants mais également environnementaux et socialement responsables, et avons naturellement intégré la structuration et l'extension des différentes réglementations qui encadrent nos activités car nous sommes convaincus qu'elles ne sont que le prolongement de ce changement de paradigme autour de l'économie positive... et dont on décèle déjà l'inclination des futures générations dans leurs choix d'investissement présents et à venir.

Dans ce cadre, l'Europe a notamment su s'organiser pour prendre le lead au niveau mondial, en faisant preuve d'initiative et de courage pour structurer un cadre réglementaire solide qui permet notamment de définir les investissements respectueux du climat (taxonomie), structurer les obligations de communication des investisseurs sur la finance durable

(SFDR), ainsi que les engagements de reporting des différents acteurs de la vie économique (CSRD).

Pour autant - et aux Etats-Unis notamment - la pression de certains acteurs s'est faite sentir pour freiner la commercialisation de produits autour de l'ESG, diluer les réglementations qui encouragent la divulgation d'indicateurs ESG, ainsi que limiter les efforts de coordination pour réduire les émissions de gaz à effet de serre. L'Europe a réussi jusqu'à présent à globalement résister à cette vague anti-ESG car elle bénéficie d'un plus grand soutien aussi bien politique que des consommateurs pour les produits écologiques, ainsi que d'un ensemble de réglementations plus structuré et qui concerne autant les acteurs économiques que financiers.

Cela fait notamment partie des ambitions de la loi Industrie verte récemment promulgué et qu'a soutenu NextStage AM ; et qui vise à positionner la France comme un leader en Europe autour d'objectifs de réduction de l'empreinte carbone ainsi que de réindustrialisation et de création d'emplois sur les technologies vertes.

Il faut donc continuer à Garder le Cap, et nous sommes convaincus chez NextStage AM que cela ne peut se faire qu'en ne dissociant pas performance et ESG pour ne pas avoir à choisir... mais bien plutôt en travaillant collectivement à la construction d'une économie positive partagée !

Le cap

SOMMAIRE

1. NextStage AM

| | |
|-------------------|------|
| Qui sommes-nous ? | p. 5 |
| Notre vision | p. 6 |

2. Notre stratégie ESG

| | |
|--|-------|
| Une démarche responsable qui s'accélère depuis 20 ans | p. 8 |
| Nos axes d'engagement et objectifs ESG prioritaires | p. 10 |
| Nos engagements | p. 12 |
| Le renforcement de notre gouvernance ESG | p. 13 |
| La classification SFDR de nos fonds | p. 14 |
| Nos engagements philanthropiques | p. 15 |
| Notre bilan carbone et nos engagements climat | p. 16 |
| Nos engagements en faveur de la mixité et du bien-être | p. 18 |

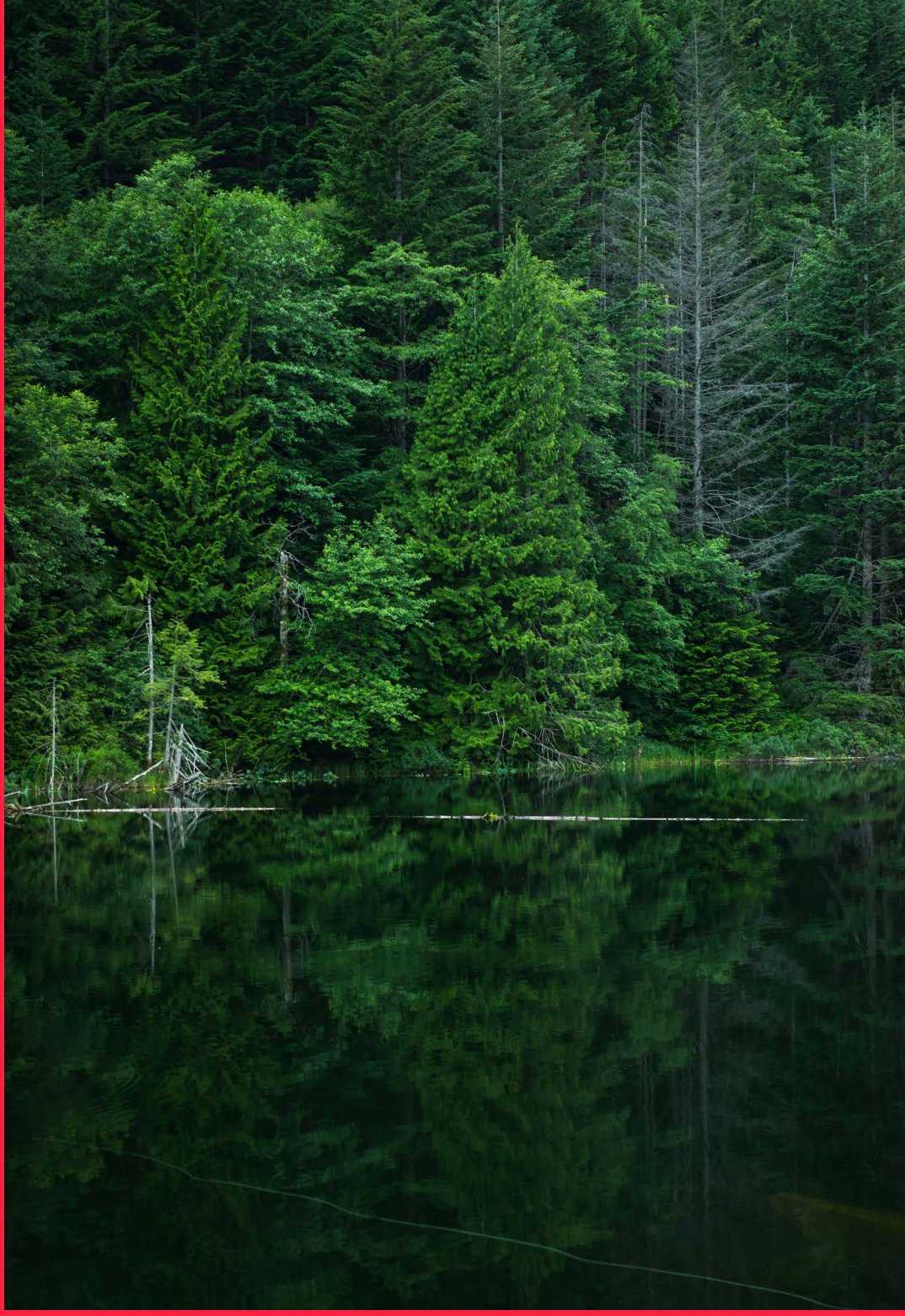
3. Transformation durable

| | |
|---|-------|
| L'ESG dans nos activités d'investissement | p. 20 |
| Indicateurs ESG du portefeuille | p. 22 |
| Notre analyse des risques et opportunités climatiques | p. 40 |
| Nos actions en faveur de la biodiversité | p. 42 |

4. Nos objectifs 2024-2026

p. 42

1. NextStage AM



Qui sommes-nous ?

Depuis **près de 20 ans**, NextStage AM accompagne en **Capital-Développement** des générations d'**entrepreneurs de talent** à la tête d'**Entreprises de Taille Moyenne** de croissance, dans leur transition environnementale et digitale, sur le long terme et en fonds propres, en les aidant à innover et à bâtir de futurs champions dans les territoires.



8 mds€

d'AUM gérés directement et indirectement au travers de la plateforme multi-stratégie de NextStage AM



72 mds€

levés en Capital-Développement en 2023



18

investissements réalisés en 2023 : 10 non cotés & 8 cotés (31/12/2023)



195

entrepreneurs accompagnés dans leurs projets de croissance depuis la création

Notre raison d'être

Accompagner les PME et ETI performantes et innovantes adressant les transformations sociales et environnementales, en orientant l'épargne vers un financement en fonds propres au cœur de l'économie réelle et des territoires. Créer un écosystème vertueux d'investisseurs, d'entrepreneurs et de partenaires autour de la création de valeur durable, aussi bien économique que sociale et environnementale ; et qui puisse être utile à tous.

Chiffres clés à fin décembre 2023



36

collaborateurs



7

fonds classifiés Article 8 (SFDR)



42

participations non cotées en portefeuille

Notre vision



Notre vision

L'ESG, facteur de transformation, d'accélération, et de création de valeur pour une économie positive

Depuis des années, notre action est guidée et motivée par les principes énoncés par Michael E. Porter dans son article *Creating Shared Value* (Harvard Business Review, 2011) : **les entreprises qui créent de la valeur partagée pour la société et l'ensemble des parties prenantes améliorent leur performance économique.**

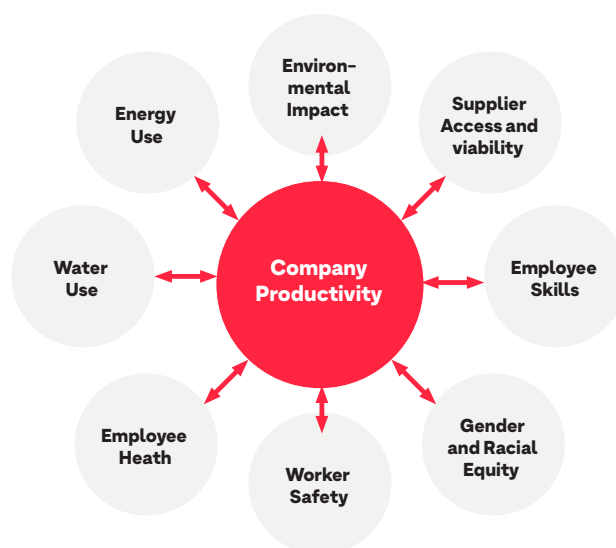
La recherche de la valeur partagée conduit les entreprises à innover, adapter leurs produits, leurs processus et leur technologie pour répondre aux besoins sociétaux. Ces entreprises bénéficient de nouvelles opportunités de marché et renforcent leur compétitivité. Cela crée un cercle vertueux : ce qui est bénéfique pour la société est bénéfique pour l'entreprise qui va croître plus rapidement. Cette approche promeut une vision plus durable du capitalisme, où les entreprises jouent un rôle actif dans la résolution des défis sociétaux tout en stimulant l'innovation et la croissance économique.

Autour de valeurs fondées sur la culture entrepreneuriale et le respect des écosystèmes, nous sommes convaincus chez NextStage AM que **la prise en compte des enjeux ESG au quotidien dans notre activité d'investissement ne constitue pas un challenge à adresser mais bien plutôt la clé de notre succès** à long terme si nous voulons répondre aux défis des mutations technologiques, sociales, et environnementales du 21ème siècle qui s'imposent à nos organisations.

Bien adressés, ces enjeux peuvent en effet se révéler un levier majeur et fédérateur pour i) transformer les entreprises et renforcer la cohésion du capital humain autour d'objectifs qui ont du sens, ii) concourir à maîtriser les risques stratégiques et opérationnels des entreprises pour renforcer la robustesse et la résilience des process, et iii) nourrir des opportunités de développement en réinventant des business models vertueux.

Nous sommes acteurs des efforts et des progrès de nos entrepreneur.e.s pour intégrer ces enjeux ESG au cœur de leurs entreprises à la fois :

- au niveau des pratiques opérationnelles des entreprises, pour créer des retombées positives à court terme sur le recrutement et l'employabilité, le bien-être et l'engagement des collaborateurs, ainsi que sur la limitation des GES et des pressions sur la biodiversité autour d'une meilleure gestion des ressources et des chaînes de valeur internes (sourcing, mobilité, numérique,...) en travaillant en partenariat avec les parties prenantes et les communautés locales ;
- au niveau des business models, **pour réfléchir et impulser aux côtés des entrepreneurs les nouveaux modèles d'affaires de demain, plus vertueux d'un point de vue environnemental, social et sociétal sur le long terme.** En tant qu'entrepreneurs-investisseurs, nous sommes en première ligne pour faire grandir des entreprises qui participent à la transition environnementale et sociétale de notre économie. Être réaliste et pragmatique aujourd'hui, c'est être les alliés des entrepreneurs qui façonnent le monde de demain pour créer ensemble de la valeur durable et partagée pour l'ensemble des parties prenantes.



Lien entre la réponse aux besoins sociétaux et la création de valeur partagée

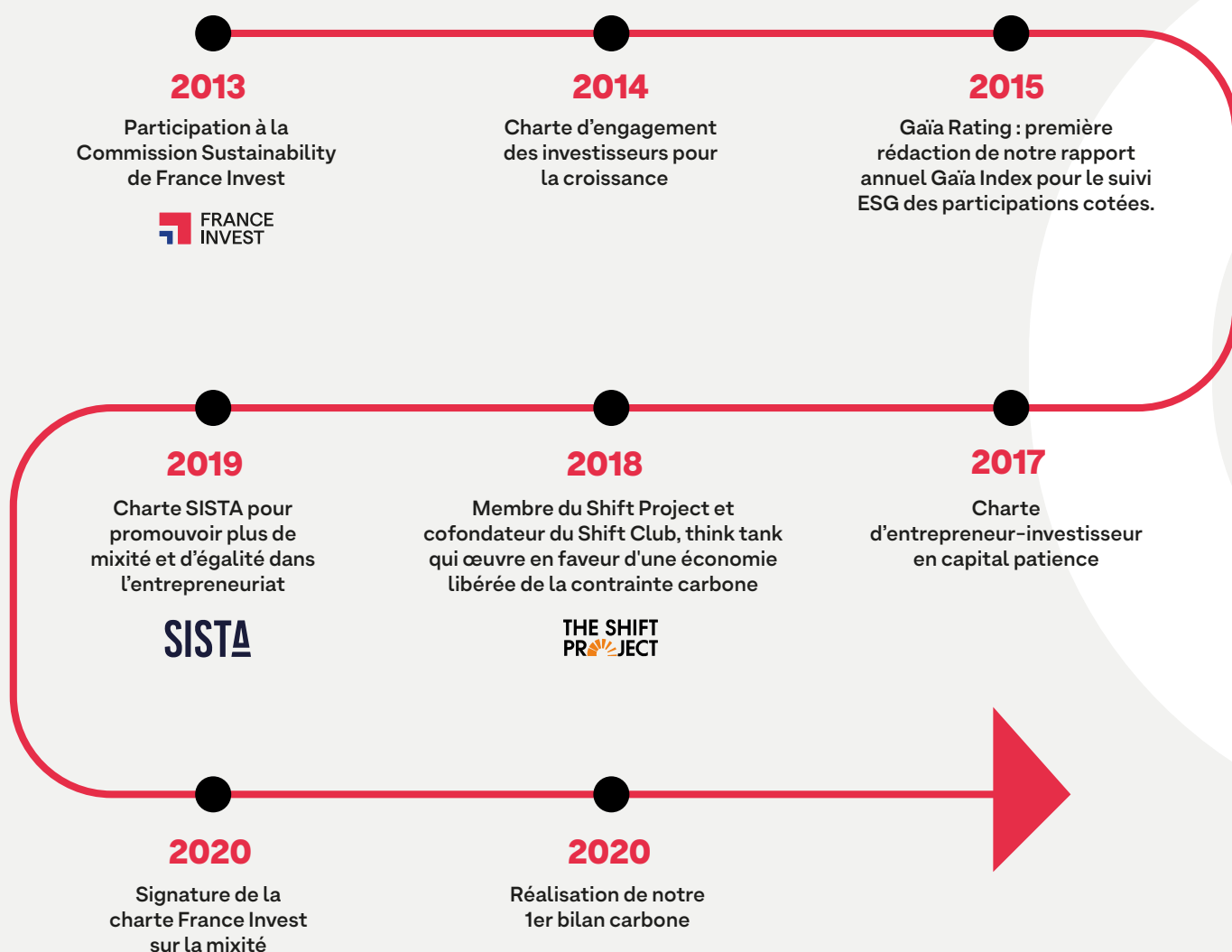
Michael E. Porter, *Creating Shared Value* (Harvard Business Review, 2011)

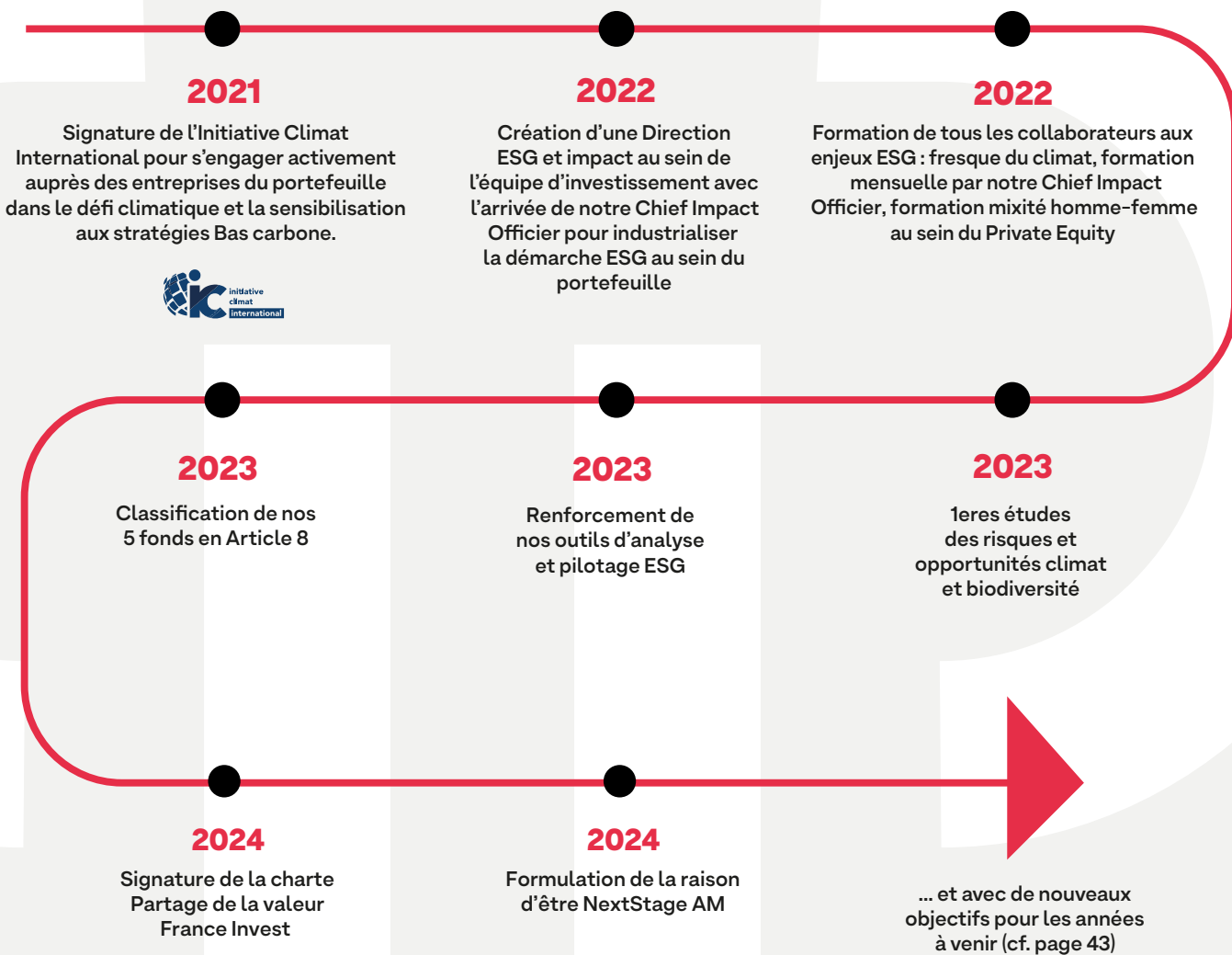
2. Notre stratégie ESG



Une démarche responsable qui s'accélère depuis 20 ans

Notre trajectoire d'impact s'intensifie depuis 10 ans avec la finalité d'accompagner des entreprises qui dessinent un monde souhaitable pour demain, qui concilie l'utilité et la durabilité.





Nos axes d'engagement et objectifs ESG prioritaires

- Les PME et ETI que nous accompagnons sont au cœur des grands défis sociétaux : elles portent des responsabilités environnementales, sociales et sociétales, qui présentent de réels leviers de transformation dans une perspective de création de valeur durable. En tant qu'investisseur-entrepreneur responsable, nous partageons toutes leurs responsabilités.
- Notre développement consiste à accompagner leur croissance et le déploiement de leurs projets en s'inscrivant dans une perspective de long terme, de respect des limites planétaires et de recherche d'utilité et de bien-être social.



Limitier notre impact sur l'environnement et la biodiversité



Contribuer à la création d'emploi, la diversité et le bien-être au travail



Mettre en place une gouvernance responsable et engagée



Participer à la transition durable du secteur de l'investissement

Nos engagements

- Mesure et réduction des GES
- Mesure des impacts et dépendances biodiversité
- Pratiques et offres environnementales

- Emploi dans les territoires
- Formation
- Handicap et insertion
- Parité dans la gestion des entreprises

- ESG tout au long du process
- Actionnariat salarié
- Achats responsables

- Partage des meilleures pratiques ESG dans le capital investissement
- Mixité dans les sociétés de gestion
- Redistribution de la valeur à des associations

Nos objectifs

- Bilan carbone 3 scopes et plan de décarbonation
- Calcule empreinte biodiversité, consommation eau énergie, déchets...

- Index Pénicaud
- >20% de femmes dans les organes de directions
- Baromètre bien-être au travail
- Développement des compétences

- Référent RSE
- Plan d'action RSE
- 1 Board par an a minima
- Mécanismes de partage des bénéfices
- Audit RSE des fournisseurs

- Contribution aux travaux des associations professionnelles
- Mécénat de compétences

ODD de l'ONU





Former les collaborateurs aux sujets ESG

Nous formons tous les collaborateurs aux sujets ESG lors de réunions mensuelles animées par notre Chief Impact Officer : les sujets de formation couverts sont nombreux et variés : réglementation finance durable, bilan carbone, méthodologie SBTi, labels RSE et Bcorp, Société à Mission, introduction à la biodiversité, renforcement de notre analyse ESG...

Par ailleurs, en décembre 2022, nous avons organisé un atelier Fresque du Climat pour tous nos collaborateurs.



Bâtir un écosystème ESG fort

Nous mobilisons un large réseau de cabinets de conseil experts sur les problématiques ESG et impact et dirigeants engagés dans la transformation durable des entreprises qui nourrit nos réflexions et nos conseils apportés aux entrepreneurs.



Une équipe ESG dédiée aux entrepreneurs en direct et en interne

« L'ESG est une thématique qui est devenue centrale dans notre économie, et qui concerne toutes les parties prenantes d'une organisation. C'est pourquoi il nous paraît primordial en tant qu'équipe ESG de transmettre nos connaissances dans les domaines sociaux et environnementaux à nos collaborateurs en interne, mais également de parvenir à embarquer et accompagner tous les entrepreneurs que nous suivons sur ces sujets.

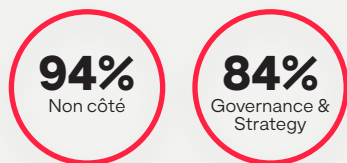
La présence de cette équipe dédiée au sein de NextStage AM est un réel atout pour déployer notre vision de la création de valeur durable et partagée. »

Alice Puerto, équipe ESG



Nos engagements

Score 2023 NextStage AM



PRI de l'ONU

NextStage AM est signataire depuis 2012 des Principes pour l'Investissement Responsable (PRI) de l'ONU pour soutenir ses ambitions ESG et promouvoir les initiatives en matière d'investissement responsable.

L'initiative PRI énonce plusieurs principes d'investissement responsables, véritables règles de bonne conduite pour agir au mieux des intérêts à long terme de ses bénéficiaires en prenant en compte des facteurs environnementaux, sociaux et de gouvernance. Ces principes se caractérisent notamment par :

- L'intégration des questions ESG à nos processus décisionnels, nos analyses des investissements mais aussi nos politiques et procédures en matière d'actionariat ;
- Le soutien apporté aux entités dans lesquelles nous investissons afin qu'elles fassent preuve de transparence concernant les questions ESG ;



Initiative Climat International

NextStage AM est également **signataire de l'Initiative Climat International** pour s'engager activement auprès des entreprises du portefeuille dans **le défi climatique et la sensibilisation aux stratégies Bas carbone.**

SISTA

Charte SISTA

NextStage AM est l'un des **premiers fonds signataires de la Charte SISTA (2019)** qui a vocation à accélérer le financement des femmes entrepreneures et s'engager pour favoriser la mixité dans le numérique.

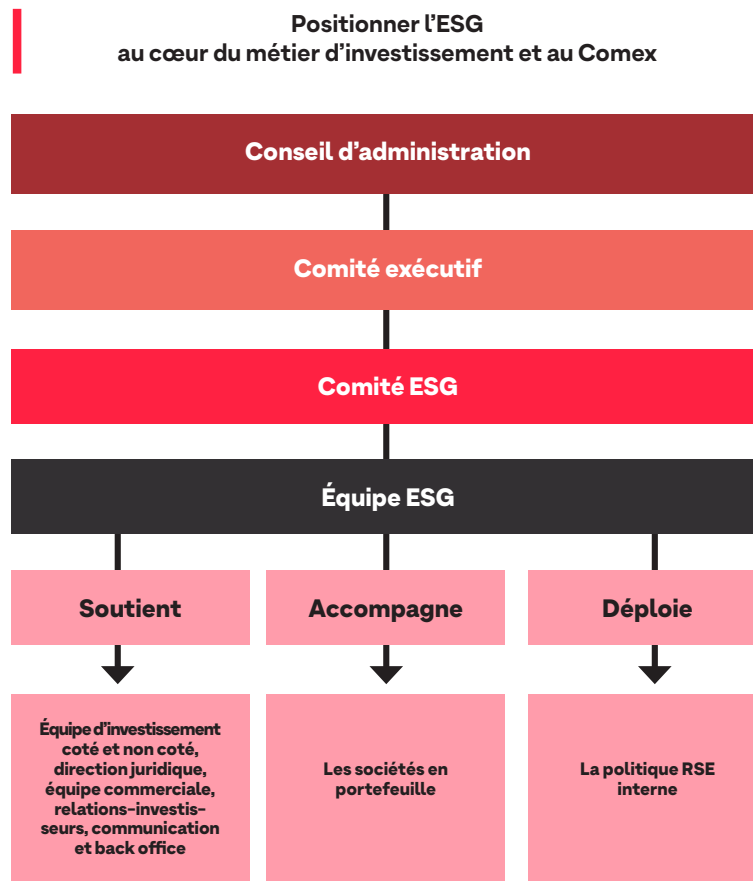


Charte de France Invest

NextStage AM est signataire de la « **Charte d'engagements des investisseurs pour la croissance** » (2014) de France Invest (ex-AFIC) qui engage les signataires sur les enjeux économiques, sociaux et humains, environnementaux et de bonne gouvernance.

Le renforcement de notre gouvernance ESG

NOTRE ORGANISATION ET NOS MOYENS DÉDIÉS À L'ESG



La gouvernance de NextStage AM est une gouvernance collégiale composée d'un **Conseil d'Administration** de 6 membres dont 4 membres indépendants, et d'un **Comité Exécutif** réunissant les six Associés des principales activités de NextStage AM, le Directeur Administratif et Financier et deux Senior Advisors.

Un **comité ESG** composé de membres de différents métiers (investissement, juridique, développement commercial et relations investisseurs) se réunit de façon trimestrielle pour alimenter les réflexions de l'équipe ESG sur les sujets d'actualité (par exemple : rémunération, carried lié à l'ESG, politique de philanthropie...), s'assurer de la bonne mise en place du process ESG dans le métier d'investissement, assurer une veille des sujets règlementaires et valider les grandes orientations de la stratégie ESG de NextStage AM.

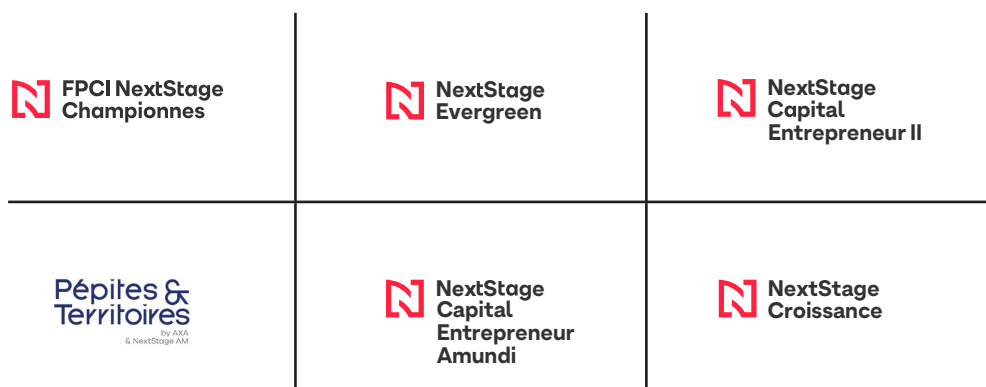
Une **équipe ESG**, au sein de l'équipe d'investissement non coté, composée d'une **Chief Impact Officer à temps plein** et d'un **Associé de l'équipe d'investissement et membre du Comité Exécutif de NextStage AM**, a pour mission de définir et piloter la stratégie ESG/ impact au sein du portefeuille d'investissement et pour la société de gestion. L'équipe ESG travaille en étroite relation avec tous les départements de NextStage AM : investissement coté et non coté, direction juridique, équipe commerciale, relations-investisseurs, communication et back office.

Les sujets ESG/ impact sont à **l'ordre du jour du Comité Exécutif 1 fois par trimestre**. La Chief Impact Officer participe aux Comités d'investissement, aux côtés des associés et des équipes d'investissement, en fonction de la matérialité des sujets ESG.

La classification de nos fonds

NOUS AVONS 6 FONDS CLASSIFIÉS ARTICLE 8 SELON LE RÈGLEMENT SFDR

- Notre ambition est d'avoir un impact ESG fort : notre stratégie ESG est volontairement ambitieuse et va au-delà des demandes réglementaires.
- Depuis l'entrée en application du Règlement SFDR pour les sociétés de gestion de portefeuille en mars 2021, nous avons classifié **6 de nos fonds en Article 8 en les assortissant d'objectifs de durabilité sociale et environnementale à hauteur de 75% des actifs.**
- Nous avons fait le choix de prendre en compte les principales incidences négatives en matière de durabilité (Principal Adverse impact) en mesurant 16 indicateurs de façon volontaire à partir de cette année pour nous inscrire dans une trajectoire de réduction des pressions de nos investissements sur les facteurs environnementaux, sociaux et de gouvernance.



100% de nos fonds en cours de levée sont classifiés Article 8

Nos engagements philanthropiques

PROJET ARCTIQUE - TAMARA KLINK

A 25 ans, Tamara Klink, est navigatrice, architecte et écrivaine. C'est notamment la plus jeune Brésilienne à avoir traversé l'Atlantique en solitaire.

Tamara est également une défenseuse passionnée de l'environnement et de la durabilité.



NextStage AM & AXA France, partenaires de longue date avec NextStage Croissance, 1ère Unité de compte de Private Equity lancée en 2016, et de Pépites & Territoires by AXA & NextStage AM, sont ravis et fiers de pouvoir accompagner Tamara Klink dans son nouveau projet de navigation en solitaire en Arctique. Son parcours s'étendra sur une distance impressionnante de 3000 miles, et elle passera 9 mois en autarcie sur son voilier. Une aventure fascinante que nous avons hâte de suivre de très près en échangeant mensuellement avec elle.

Soutenir financièrement le projet Arctique de Tamara Klink a du sens pour NextStage AM et entre en résonance avec nos valeurs et notre programme d'investissement Pépites & Territoires :

- La dimension humaine de son aventure rejoint nos entrepreneurs qui sont « seuls » mais que nous accompagnons dans la croissance et le développement de leurs entreprises ;
- Le projet met en avant la dimension environnementale avec une expédition au pôle Nord et des récits pour témoigner des conséquences du réchauffement climatique ;
- La mise en avant de la sobriété avec un équipement de navigation simple et du temps long pour une expédition de plus d'un an ;
- Enfin, le projet est porté par une jeune femme de 25 ans, qui brise le plafond de verre et les stéréotypes.

UN SOUTIEN APPORTÉ À LA SANTÉ ET À LA LUTTE CONTRE LA PRÉCARITÉ ALIMENTAIRE ET L'EXCLUSION DES CITOYENS



NextStage AM a démarré un partenariat avec le Réseau Entourage – mécénat financier et temps des collaborateurs – pour participer aux événements, coacher et soutenir des candidats dans leur recherche d'emploi, depuis juillet 2023.

Ce partenariat a été enrichissant, du point de vue professionnel et personnel, pour tous les collaborateurs qui se mobilisent lors de nos rencontres avec Entourage et de nos événements, qui ont été nombreux :

- Un tournoi de pétanque, avec des citoyens en situation de grande exclusion.
- Une maraude et distribution de nourriture et produits de première nécessité.
- Une rencontre Connecteurs entre les collaborateurs de chez Nextstage AM et des personnes en recherche d'emploi et exclus du monde professionnel.
- Un jeu de piste collaboratif, sensibilisant aux difficultés rencontrées par les personnes sans domicile fixe, au travers d'énigmes à résoudre tout au long d'un parcours retraçant une journée dans la rue.

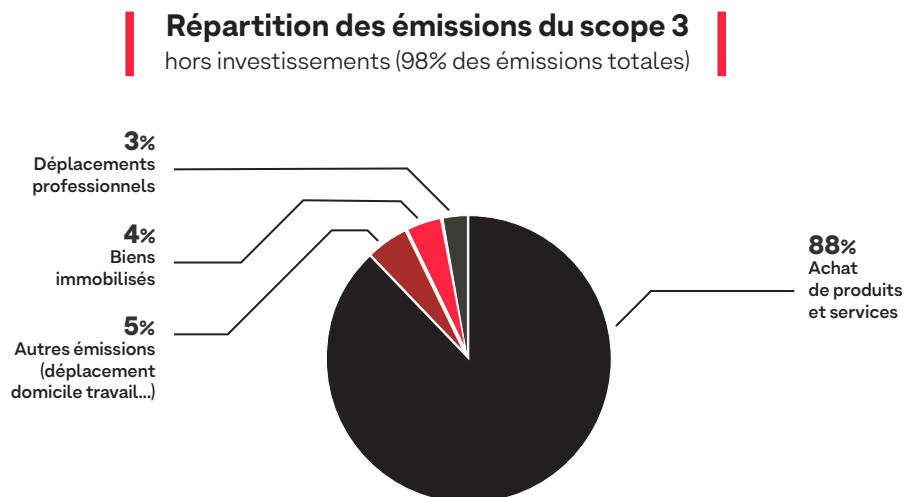


Le constat aujourd'hui, c'est que 2 millions de personnes sont en situation de précarité en France – dont 330 000 personnes SDF – et 7 millions de Français sont en situation d'isolement relationnel ».

Jean-Marc Potdevin, fondateur du Réseau Entourage

Notre bilan carbone et nos engagements climat

Depuis 2019, NextStage AM a mis en place une mesure de l'empreinte carbone de la société de gestion, hors investissements : les émissions de GES s'élèvent à 492 tCO₂eq sur l'année 2023 avec **96% des émissions liées au scope 3**. La tonne de CO₂ par collaborateur est de 11,7 tCO₂eq (vs. 15 tCO₂eq en 2022).



Nos actions pour réduire notre empreinte carbone au niveau de la société de gestion

Déplacements professionnels :

- **Prise en charge** d'un service de mobilité douce avec des « vélos de fonction » pour les salariés
- **Politique de transport en train** privilégiée pour tous les déplacements en France



Achats de produits et services :

- **Mesures de sobriété informatique** : envoi du matériel informatique usagé à l'association A.P.A.J.H
- Partenaires de restauration bas carbone et mise en place d'une solution de **café en grain et responsable**
- **Choix d'hébergement écologique et bas carbone** lors de nos séminaires d'équipe.
- **Transparence et individualisation du bilan carbone** des différents événements réalisés afin de mesurer et améliorer notre empreinte sur le sujet
- Augmentation des partenariats avec des établissements locaux et végétariens pour les événements



EMISSIONS CARBONE DE NOTRE PORTEFEUILLE

Le calcul des émissions de notre portefeuille est essentiel pour nous inscrire dans une trajectoire de décarbonation alignée avec l'Accord de Paris, dont l'objectif est de limiter l'augmentation de la température mondiale à moins de 2 degrés Celsius.

En tant qu'acteur engagé dans la lutte contre le changement climatique, nous allons travailler à l'élaboration d'une stratégie d'alignement dans les prochains mois.

Nous avons estimé les empreintes carbone de toutes nos sociétés en portefeuille sur l'année 2023 à l'aide de données sectorielles fournies par le cabinet de conseil Icerberg data lab.

Chiffres clés 2023 au niveau du portefeuille

250 kt de CO₂

émises par l'ensemble
des sociétés de notre
portefeuille

122,5 t de CO₂

émises par million de
chiffre d'affaires généré
par les sociétés de
Nextstage AM

14,88 t de CO₂

émises par million
d'euros investi



Notre Stratégie ESG

Nos engagements en faveur de la mixité et du bien-être

DONNÉES ESG 2023



6 recrutements
en 2023 dont
3 femmes



Assurance
prévoyance pour
l'ensemble des
collaborateurs



37 ans
d'âge moyen



5 jours
de congés & RTT
supérieurs au
minimum légal



86 %
employés
actionnaires



44 %
de femmes dans
l'effectif total



3. Transformation durable



L'ESG dans nos activités d'investissement

L'ESG EST INTÉGRÉ À CHAQUE ÉTAPE DU PROCESS D'INVESTISSEMENT

Phase de pré-investissement



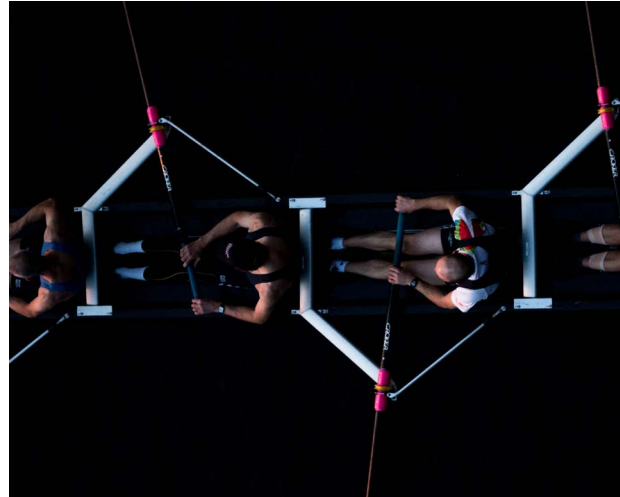
● La première étape consiste à identifier les sujets ESG matériels pour l'entreprise en termes de risques et d'opportunités ESG à l'aide de notre questionnaire interne ESG et grâce à des référentiels de place (SASB standards, 17 ODD des Nations Unies...). Nous vérifions également que la société n'opère pas dans un secteur exclu ou controversé, en accord avec notre politique d'exclusion. Cette première analyse ESG est conduite par les équipes d'investissement et avec le soutien et l'expertise de notre chief impact officer.

● Les équipes d'investissement rédigent une « Note de comité 1 / note d'investissement » comprenant notamment une analyse renforcée des risques en matière de durabilité liés à la société et son activité ainsi que la manière dont ils sont appréhendés par la société, avec l'assistance de la chief impact officer qui exprime un avis sur la cohérence de la proposition d'investissement avec nos engagements ESG au sein de NextStage AM.

● Les sujets ESG sont abordés avec les entrepreneurs lors des comités d'investissement pour sonder leur appétence et vision ESG et croiser nos regards sur les enjeux ESG de l'entreprise et les réponses apportées.

● Une due diligence ESG est systématiquement effectuée par un prestataire de conseil externe, afin d'identifier les risques et opportunités ESG significatifs pour l'entreprise et nourrir une première feuille de route ESG assortie d'indicateurs ESG à mesurer et suivre pendant la phase de détention.

Phase d'accompagnement



● Nous souhaitons accélérer la transformation durable des business model et le déploiement de pratiques opérationnelles plus responsables au sein des entreprises par le biais d'un dialogue régulier avec les entrepreneurs. Avec l'aide de notre operating partner ESG, nous co-construisons des plans d'actions ESG sur-mesure avec chaque entreprise en fonction de son activité, taille et maturité sur les sujets ESG - tout en gardant un socle de thématiques communes (empreinte carbone, mixité homme-femme, diversité et inclusion, partage de la valeur, achats responsables...)

● Nous mettons à disposition des entrepreneurs des outils, méthodologies et nous les mettons en relation avec des partenaires et des conseils pour mener des actions concrètes sur les sujets ESG : réalisation de bilan carbone, audit d'impact, communication RSE, labellisation Bcorp...

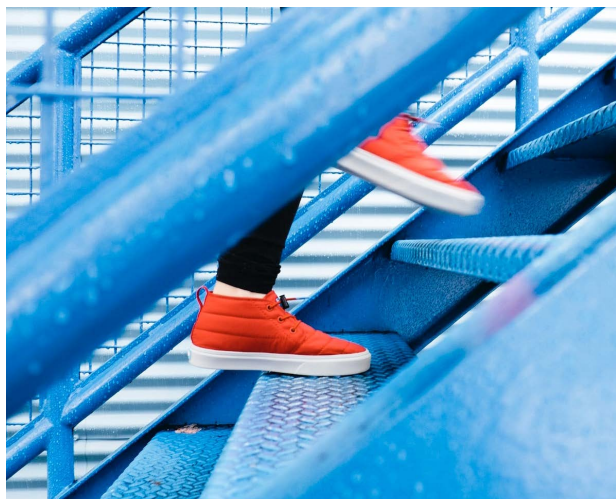
● Dans la mesure du possible, nous demandons à nommer un interlocuteur ESG dans les sociétés pour accélérer la prise en compte de ces sujets et la mise en œuvre des plans d'action

● Nous structurons un management package qui comprend des indicateurs ESG, par exemple : baisse de x% des émissions de GES, % de la part des femmes dans les organes de gouvernance...

● Nous réalisons un examen annuel de la performance ESG de toutes les entreprises en collectant des données ESG avec plus de 100 questions (format basé sur le modèle France Invest) qui nous permet de leur donner du feedback sur leurs pratiques et des éléments de benchmarks sectoriels

● Nous évoquons les sujets ESG en Board au moins une fois par an pour suivre la réalisation des plans d'action ESG

Phase de cession



- Nous mesurons les **progrès réalisés** pendant la phase de détention sur les sujets ESG
- Nous vérifions l'**atteinte des objectifs ESG** pour le débouclage du management package ESG
- Nous intégrons une **réflexion ESG** dans le scénario de sortie

Indicateurs ESG du portefeuille

MÉTHODOLOGIE

Depuis 2012, NextStage AM dresse un état des lieux annuel des avancées en matière d'ESG de ses participations en portefeuille, via un questionnaire élaboré en interne et soumis aux entreprises qui est amélioré chaque année selon les recommandations de France Invest. Avec l'objectif de répondre aux enjeux et défis mondiaux actuels, les ODD indiquent la marche à suivre pour tendre vers un avenir meilleur et plus durable à horizon 2030. Si chacun des 17 objectifs est plus ou moins pertinent pour les entreprises de notre portefeuille en raison de leur nature et de notre ancrage français, **les 9 ODD que nous avons retenus permettent d'appréhender les initiatives et l'avancement de l'engagement ESG de nos participations de façon quantitative et qualitative.**



Nous adoptons à travers notre questionnaire une démarche proactive et ambitieuse auprès de nos entrepreneurs pour :

- Les sensibiliser à l'étendue des champs ESG et impact à adresser à travers leurs modèles d'affaires et leurs pratiques opérationnelles ;
- Leur permettre de déceler les principaux enjeux ESG qui se présentent à eux compte tenu de leurs activités et implantations ;
- Disposer d'un référentiel reconnu pour suivre la progression ESG du portefeuille au regard de la situation mondiale et nationale.

TAUX DE PARTICIPATION 2023



98%

des entreprises du portefeuille
non coté ont répondu au
questionnaire
(+12 points par rapport à 2022*)

() La composition du portefeuille de participations de NextStage AM évolue d'un exercice à l'autre en fonction des investissements et cessions de participations. Ce sont ces variations de périmètre qui font le plus souvent apparaître des évolutions « négatives » sur le taux de participation.*



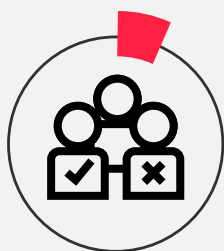
Indicateurs ESG du portefeuille

SOCIÉTÉS DU PORTEFEUILLE



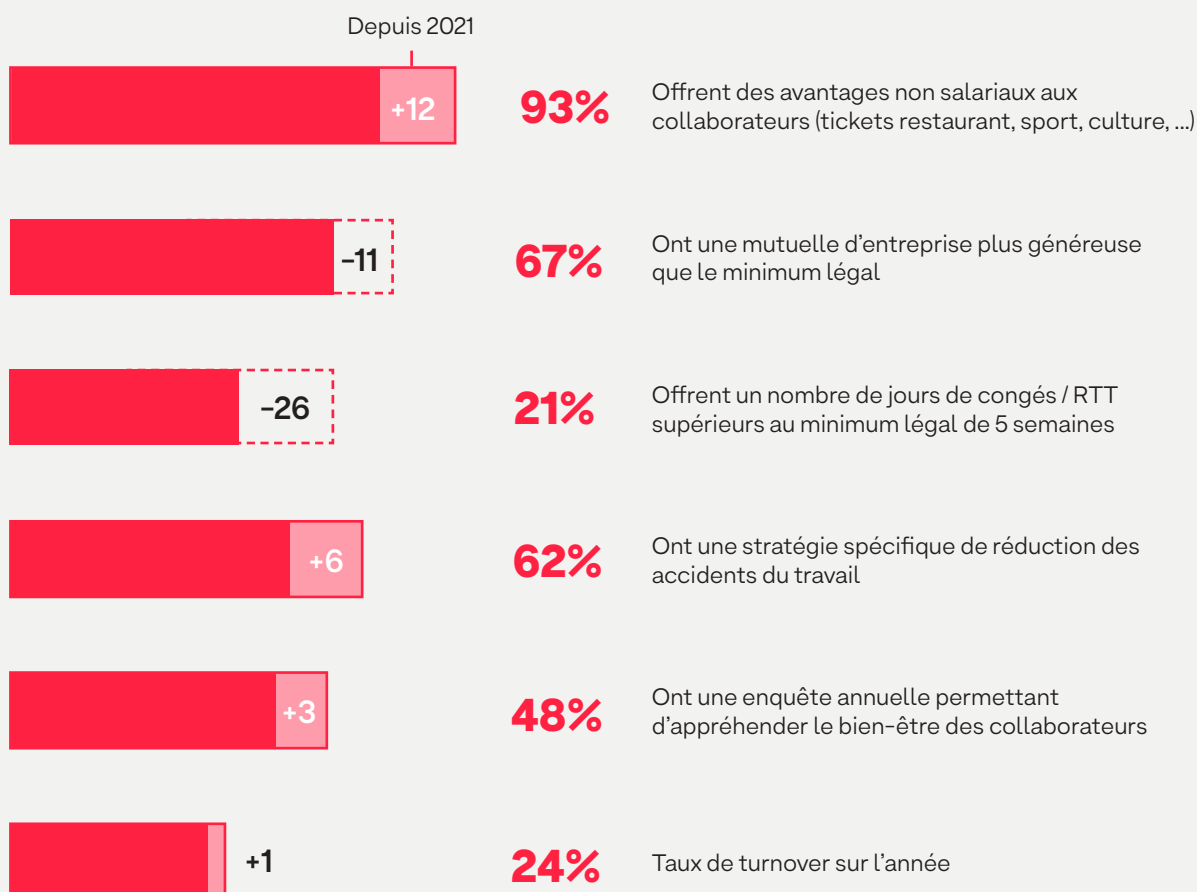
BONNE SANTÉ & BIEN-ÊTRE

La question du désengagement des salariés et de son coût (estimé à 14.310€ par an et par salarié, selon l'étude 2020 du cabinet Mozart Consulting) est au cœur des réflexions sur la performance des entreprises. En effet, il s'agit aujourd'hui de concilier rentabilité avec la santé et le bien-être au travail, afin d'améliorer la performance des collaborateurs.



4,0%

Taux d'absentéisme sur l'année écoulée (vs. 5,0% sur 2022)



Notre ambition

L'amélioration du climat social est un objectif clé de notre démarche ESG et nous souhaitons inciter nos entreprises à poursuivre leurs efforts pour mettre en place des mesures qui favorisent le bien-être et la rétention des collaborateurs.



Interview de Brigitte Buisson, directrice générale de ForProf

ForProf est le leader national privé de la préparation au CRPE, et propose une offre globale et « sur-mesure » de formation aux personnes en reconversion professionnelle souhaitant devenir professeurs des écoles, mais également aux étudiants à la recherche d'un accompagnement complémentaire.

Cette année, quelle a été l'initiative la plus marquante en terme social que vous avez pu mettre en place ?

« L'événement marquant de notre activité en 2023 a été le dépôt du statut de société à mission en mars 2024.

En effet, nous avons formalisé la raison d'être de ForProf, ce qui nous a permis de réaffirmer l'engagement fort de notre activité, celui d'améliorer la qualité de l'enseignement des enfants sur le long terme.

Nos objectifs statutaires ont donc été fixés, autour de l'insertion professionnelle, le soutien de l'éducation des enfants grâce à des outils numériques et la lutte contre le harcèlement scolaire. »

Avez-vous mis en place des initiatives en faveur de l'environnement ?

« Nous avons calculé notre bilan carbone sur l'année 2023; cela nous a permis de mettre en lumière la structure de notre activité : en effet, puisque ForProf est un institut de formation, nous émettons peu de GES de façon directe (scope 1) mais davantage en scope 2 et 3, en raison notamment de l'énergie numérique.

Grâce à ce bilan carbone, nous nous sommes engagés sur une trajectoire de réduction de ces émissions de 10% en 2 ans, et avons défini des actions clés, notamment le télétravail, la promotion du covoiturage et des règles de bonne conduite à l'usage du numérique responsable en interne. »



**Interview de
Michael Leboucher,
Directeur Général
de Solstyce**



Le Groupe Solstyce est un One-stop-shop de la transition énergétique, qui allie ingénierie, construction et service pour offrir des solutions énergétiques durables clé-en-main.

Avec une offre BtoB globale depuis le conseil (bilan carbone et définition de la stratégie visant à atteindre la neutralité carbone), jusqu'au déploiement de solutions à la fois photovoltaïques, d'étanchéité et de recharge pour véhicules électriques, le Groupe Solstyce offre un panel complet d'expertises.

Quelles sont les actions environnementales majeures que Solstyce a pu mettre en place durant l'année écoulée ?

« Solstyce travaille à l'installation de panneaux solaires, et donc à la production d'électricité décarbonée. Il existe différents types de panneaux solaires dans ce milieu, notamment des panneaux certifiés bas carbone. C'est ainsi que Solstyce a décidé de se fournir en panneaux certifié bas carbone, c'est à dire des panneaux avec empreinte carbone optimisée par rapport à d'autres. Cette action a été mise en place il y a 2 ans et s'est concrétisée.

En effet, en 2021, Solstyce a calculé son premier bilan carbone, qui a attesté du fait que Solstyce avait installé environ 30% de panneaux certifiés bas carbone.

En 2022, Solstyce est passé à 70% d'installation de panneaux bas carbone, et cette donnée est estimée à 95% de panneaux bas carbone installés en 2023.

Dans la même lignée, à partir du premier bilan carbone, une autre action forte a été initiée de mesurer l'impact des déplacements en interne ; Solstyce a pu se rendre compte de l'impact négatif sur le bilan carbone des véhicules et des déplacements des équipes.

Ainsi, le virage a été pris autour de l'électrification des flottes de véhicule à disposition des collaborateurs. ; ainsi aujourd'hui les véhicules des directeurs sont obligatoirement électriques, puis hybrides pour les autres collaborateurs, et un travail de recherche des solutions est fait autour des camionnettes des équipes chantier afin de pouvoir effectuer des déplacements plus responsables sur le long terme. »

ÉDUCATION DE QUALITÉ

Dans un monde professionnel en constante évolution, la gestion des compétences et des talents est devenue incontournable ; de même que l'intégration de salariés d'origine diverse.

Dans des métiers où les compétences spécialisées sont rares à trouver et difficiles à conserver, l'accompagnement de carrière

et la formation s'avèrent être des facteurs de différenciation, de recrutement, de motivation et de fidélisation indispensables.



64%

↑ + 6 pts depuis 2022

Taux de formation de l'effectif

Depuis 2022



81%

Accueillent des étudiants en alternance ou en apprentissage



80%

De salariés bénéficient d'un entretien individuel annuel d'évaluation

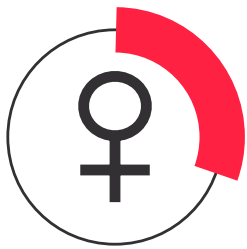
Notre ambition

Les dispositifs de formation et les possibilités d'évolution des carrières sont des enjeux clés sur lesquels nous souhaitons travailler avec nos entrepreneurs dans les mois qui viennent.

ÉGALITÉ DES SEXES

Selon l'index 2021 de l'égalité professionnelle entre les femmes et les hommes, 40% des entreprises de plus de 1.000 salariés comptent moins de deux femmes parmi les dix plus grosses rémunérations.

La réduction des inégalités hommes-femmes est au cœur de notre stratégie d'inclusivité et de réduction des discriminations.



17%

+8 pts depuis 2022

Proportion de **femmes aux Conseils d'Administration** ou Conseils de surveillance

| | | Depuis 2022 |
|--|--|----------------|
| | 41% de femmes dans l'effectif total | +11 pts |
| | 32% de femmes aux Comités Exécutifs | +2 pts |
| | 26% de femmes parmi les 10 rémunérations les plus élevées | +2 pts |
| | 12% de directrices générales au sein du portefeuille | +3 pts |

Depuis 2022



48% Qui ont calculé l'égalité professionnelle

Notre ambition

Nos entreprises ont fortement progressé dans la prise en compte des enjeux de mixité et d'égalité professionnelle, nous allons à présent pouvoir les soutenir dans la rédaction de plan d'actions pour favoriser la mixité hommes-femmes dans les organes de management des entreprises.

EMPLOIS DÉCENTS & CROISSANCE ÉCONOMIQUE

Nous considérons qu'une croissance économique soutenue et partagée peut entraîner des progrès et créer des emplois décents pour tous.

En tant qu'investisseurs-entrepreneurs, nous créons de la valeur en contribuant activement à la croissance de nos participations. Leur succès

repose sur les hommes et les femmes qui les animent et nous voulons les associer autant que possible aux résultats de leur investissement professionnel.

8 TRAVAIL DÉCENT ET CROISSANCE ÉCONOMIQUE



+477

Création nette d'emplois



+97 emplois par rapport à 2022



64%

Intègrent la RSE à l'agenda des CA / CS au moins une fois par an



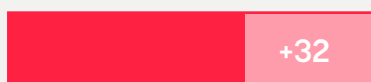
71%

Système de partage de la création de valeur



7%

Part des employés actionnaires

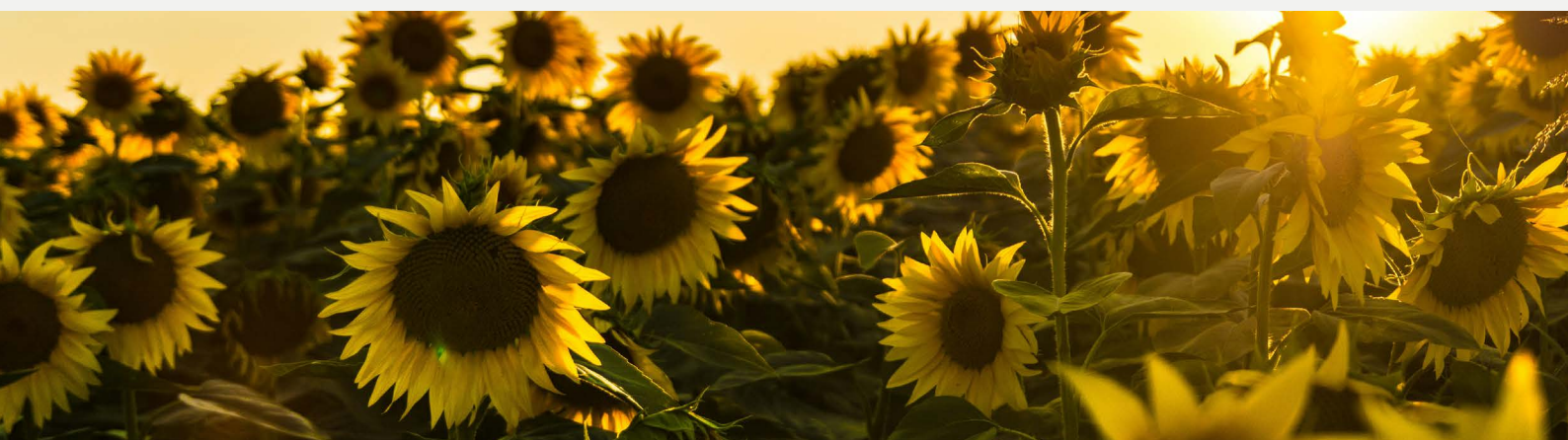


32%

Politique des droits de l'homme

Notre ambition

Les sociétés du portefeuille sont nombreuses à avoir mis en place des mécanismes de partage de la création de valeur. Nous allons poursuivre les efforts pour étendre les dispositifs de partage à tous les salariés de l'entreprise.



RÉDUCTION D'INÉGALITÉS

Nous croyons fermement que les différences et le partage sont sources de création de valeur.



24% Font appel à des Etablissements et Services d'Aide par Le Travail (ESAT)



7% Emploient des personnes en insertion



36% Font appel à des Etablissements et Services d'Aide par Le Travail (ESAT)

Notre ambition

Favoriser l'emploi de toutes les personnes fait partie de nos priorités en tant qu'investisseur responsable. Dans le cadre de notre accompagnement sur l'ESG, nous pourrions concevoir un parcours de formation et sensibilisation de nos entrepreneurs à l'emploi de personnes en situation de handicap.





Interview de Elie Craipeau, directeur développement durable d'Arkose

Fondé en 2013, le groupe Arkose développe des espaces de vie urbains et éco-responsables pensés autour de l'escalade.

Pouvez-vous nous partager l'évolution des initiatives ESG chez Arkose ?

« L'action la plus structurante a été probablement le fait que les 4 associés chez Arkose décident de créer un poste senior en développement durable, membre du comité de direction, il y a 5 ans et donc dans un contexte global moins enclin à ce genre de poste.

La deuxième action qui a été difficile a été l'obtention du label Ecotable qui est le principal label éco-responsable de restauration : Arkose a été le premier groupe de restauration en France à avoir ce label. »

Pouvez-vous nous parler de votre partenariat avec « Sport dans la ville » ?

« En 2022, Arkose est contacté par « Sport dans la ville », qui est une association d'insertion sociale et professionnelle de jeunes par le sport, notamment pour les jeunes issus de quartiers défavorisés. Dans le cadre de ce partenariat, ces jeunes grimpent aujourd'hui gratuitement dans les salles d'escalade Arkose. »



Témoignage de Brice Bonnaigue, co-fondateur de Wiismile

Créée en 2001, Wiismile propose aux TPE et PME de favoriser l'engagement durable de leurs collaborateurs en améliorant leur qualité de vie et celle de leur famille. La société a ainsi développé une plateforme SaaS tout-en-un permettant aux dirigeants de PME de gérer les avantages salariés hors rémunération de leurs collaborateurs.

Wiismile est une entreprise qui souhaite œuvrer pour le bien commun, et pour cela plusieurs leviers sont utilisés pour le permettre.

« Wiismile est engagé depuis 2023 dans une démarche d'entreprise à mission, et sa première étape a été la formulation de sa raison d'être et de ses dix engagements. Ainsi la raison d'être qui a été formulée est : « Aider les entreprises à taille humaine à prendre soin de chaque collaboratrice et collaborateur, avec la volonté d'agir ensemble sur l'engagement professionnel, l'épanouissement personnel et l'implication sociétale. »

De plus, « Wiismile Fondation » soutient des projets associatifs visant l'inclusion de publics divers. Ce fonds de dotation a financé 64 projets en 3 ans, pour des personnes en situation de handicap, pour des habitants de quartiers sensibles et des populations vulnérables : par exemple, elle soutient l'association « Café Joyeux » qui permet l'insertion professionnelle dans le milieu de la restauration à des personnes présentant un handicap mental ou cognitif.

Sur le volet environnemental, Wiismile s'engage également en prenant des mesures fortes ; la première étant d'avoir réalisé son premier bilan carbone en 2023 ; qui a été suivi par le lancement d'un plan d'action en collaboration avec ses fournisseurs.

Depuis 2023, une aide financière est versée chaque mois aux salariés qui covoiturent. Cette mesure a amené des performances importantes : 25 salariés du siège ont covoituré et près de 32.000km n'ont pas été parcourus durant l'année écoulée. »



Interview de Clémentine Arlin, Responsable ESG de Aream

Créée en 2008, Aream est une société de gestion indépendante, spécialisée dans la création, la gestion de fonds immobiliers et le conseil en investissement, destinés aux investisseurs institutionnels et privés.

Cette année, quelle a été l'initiative la plus marquante en terme social que vous avez pu mettre en place ?

« En novembre 2023, la SCI Aream Euro Hospitality a obtenu le label ISR immobilier avec un axe social fort, celui de privilégier le confort des usagers et de contribuer activement au dynamisme local et territorial. Cette stratégie d'Investissement Socialement Responsable résonne avec la publication de la raison d'être d'Aream qui place les problématiques sociales et sociétales au cœur de sa stratégie : « Forts de notre vision entrepreneuriale et de notre savoir-faire de la transformation de l'Hospitality, nous nous engageons auprès de nos parties prenantes à construire et accompagner des projets impactant et durables au service notamment de l'industrie touristique. »

Avez-vous mis en place des initiatives en faveur de l'environnement ?

« 2023 est l'année du premier bilan carbone volontaire d'Aream. Ce Bilan Carbone a marqué une prise de conscience pour tous les collaborateurs et la direction d'Aream. A la suite de ce bilan carbone, nous avons établi un plan d'action sur 4 ans pour réduire notre empreinte carbone. Une première action a déjà été réalisée en 2023.

Cette action a porté sur notre impact numérique. Pour ce faire, un challenge numérique a été conduit sur le dernier trimestre afin de réduire le poids numérique de notre réseau. Suite à ce challenge, le poids en octets de notre réseau s'est vu allégé de 11% !

Une seconde réalisation a été approuvée en 2023 : le CSE a validé la création d'un Forfait Mobilité Durable. Le Forfait Mobilité Durable est un dispositif financier de soutien aux salariés utilisant un vélo mécanique ou à assistance électrique, ou faisant du covoiturage pour leurs déplacements domicile-travail. Ce dispositif sera effectif en 2024.

Avec ses actions concrètes, Aream confirme son engagement environnemental mais également social. »



JUSTICE & PAIX

La bonne gouvernance d'une entreprise est un facteur clé de succès que nous travaillons dans tout notre portefeuille avec pour objectif de garantir l'alignement des intérêts de toutes les parties prenantes de l'entreprise.



64%

Intègrent la RSE à l'agenda des CA/ CS au moins une fois par an (vs. 50% en 2022)

Depuis 2022



76%

Ont des mesures de protection des données et cybersécurité



17%

Part des administrateurs indépendants au CA/Cs carbone



64%

Ont formalisé une politique éthique avec un code de conduite / éthique des affaires



64%

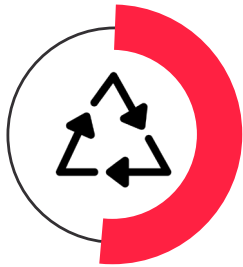
Ont désigné un référent RSE

Notre ambition

Avoir 100% des entreprises ayant désigné un référent RSE au cours des 3 prochaines années pour accélérer la transformation durable des business model et des pratiques opérationnelles des entreprises.

CONSOMMATION RESPONSABLE

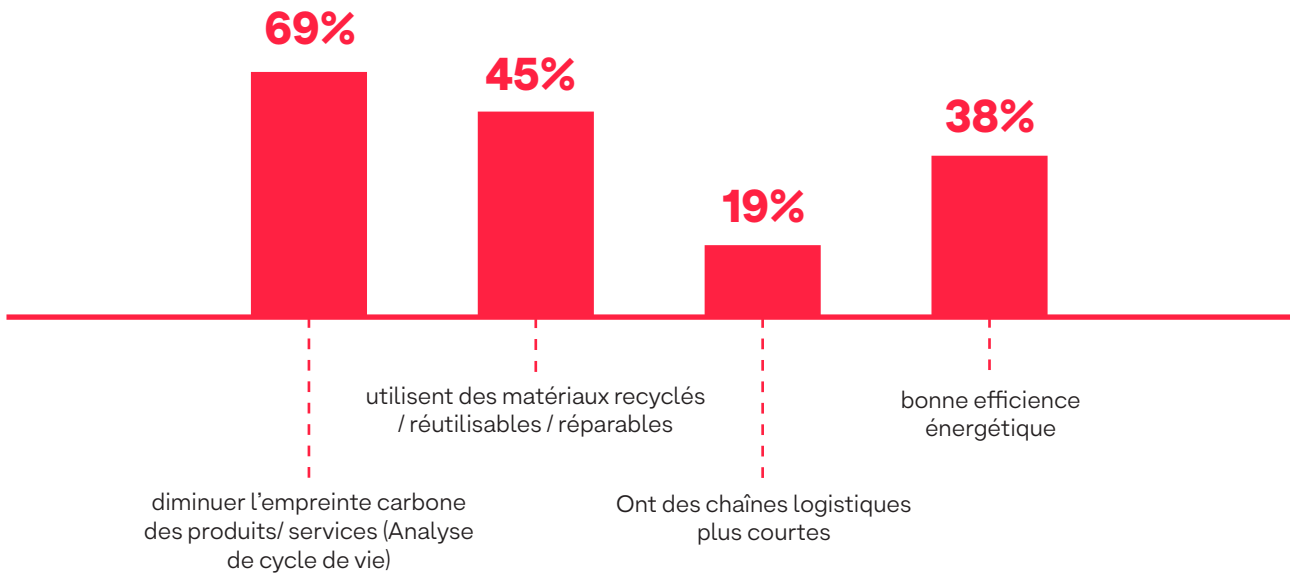
Consommer responsable est un mode de vie que nous pouvons adopter facilement au sein des entreprises à travers des gestes simples mais utiles et efficaces pour limiter l'impact sur l'environnement : tri des déchets, zéro gaspillage, partage, ...



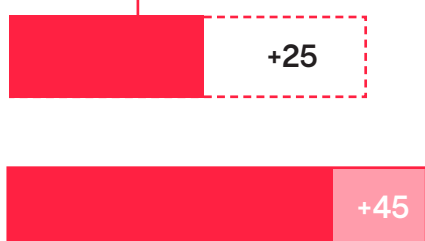
52% +4 pts depuis 2021

Ont une politique de gestion des risques liée à la chaîne d'approvisionnement (code de conduite, audit RSE des fournisseurs)

Mise en place d'initiatives / actions visant à :



Depuis 2022



26% Ont identifié les principaux risques liés aux matières premières dans leur chaîne de valeur

69% Ont mis en place des initiatives pour diminuer l'empreinte carbone des produits/services

Notre ambition

Nous allons soutenir nos entreprises dans l'identification de leurs risques et opportunités liés au climat grâce à nos premières analyses internes (cf. pages 40 et 41) dans le but d'accroître la résilience de nos sociétés en portefeuille.



Témoignage de Nicolas Rohr, co-fondateur de Faguo

Quels sont les points forts de l'année chez Faguo ?

« L'année 2024 est rythmée notamment par 3 temps forts ESG chez FAGUO :

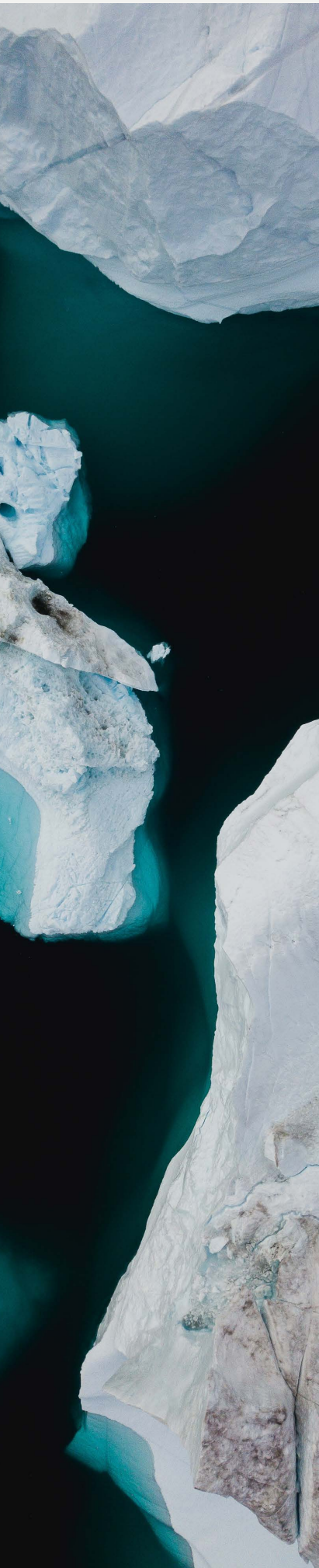
Le premier est l'ouverture de la première Faguo Forest House : le principe de l'expérience consiste à dormir dans une forêt Faguo (c'est-à-dire une forêt pleine d'arbres plantés par Faguo) dans une tiny house louable afin de se reconnecter à la forêt et la nature.

Le deuxième événement marquant est le lancement de la basket Carbon Capture. Ces chaussures régénératives sont fabriquées à partir de CO₂. FAGUO suit cette vision régénérative dans la conception de sa tige : les émissions de CO₂ ont été transformées en éthanol, puis utilisées dans une matière bio-recyclée. Cette technologie est développée par Lanzatech, expert du bio-recyclage, et les matériaux recyclés dans la basket permettent de réduire de 15 % les émissions de CO₂ par rapport aux matières traditionnelles. Le procédé réduit également notre dépendance aux combustibles fossiles.

Enfin, on peut mentionner le lancement de la capsule DIEGO FAIVRE.

Cette collection, en collaboration avec Diego Faivre, sculpteur designer, est créée à partir de ce que l'on n'utilise plus. Elle est faite à 100 % de matières recyclées chez FAGUO pour la collection et chez Diego pour ses chaises. Ce projet a donc mené à la création d'une capsule textile estivale FAGUO et de chaises, fabriquées à partir de «diego-dough», une pâte à modeler à base de féculés de pommes de terre. »





Témoignage de Philippe Benquet, président d'Acorus

Depuis 2010, le groupe Acorus a accéléré son développement en se diversifiant dans 5 métiers : la réhabilitation, la remise en état de logements, l'entretien, la maintenance et l'adaptation pour personnes à mobilité réduite.

Pouvez-vous nous parler de vos efforts pour améliorer la vie des occupants grâce à l'éco-rénovation et du rôle du réemploi chez Acorus ?

« Chez Acorus, nous nous engageons profondément à améliorer la vie de nos occupants grâce à l'éco-rénovation. L'une de nos initiatives clés est notre implication dans le réemploi. Nous sommes actionnaires de Cycle Up, qui est la plus grande place de marché des matériaux de réemploi en France. »

Pourquoi le réemploi des matériaux est-il si important dans votre secteur ?

« Les matériaux de construction représentent 40% des émissions dans notre secteur. Par conséquent, agir sur ce point via le réemploi est un levier significatif. Au-delà de notre rôle d'actionnaire, nous avons mis en place un atelier de reconditionnement de matériel d'équipement sanitaire, en ciblant spécifiquement des produits à fort contenu carbone comme les lavabos et les toilettes, qui sont fabriqués en céramique très chauffée. »

Quel impact cet atelier a-t-il eu jusqu'à présent ?

« Chaque année, nous remplaçons plus de 350 tonnes d'équipements sanitaires. En remplaçant ces équipements par des produits réemployés, nous réalisons des économies significatives de carbone. En quelques mois de travail sur cet atelier, nous avons réemployé une dizaine de tonnes de matériaux et, en 2024, nous prévoyons de réemployer plus de 70 tonnes, ce qui représente 20% de notre approvisionnement. Six de nos plus gros clients ont signé des contrats qui nous autorisent à réaliser leurs rénovations avec ces produits plutôt qu'avec des produits neufs, permettant ainsi l'émergence d'un véritable marché du réemploi. »

Pouvez-vous nous en dire plus sur les dividendes climatiques ?

« Les Climate Dividends sont une association à but non lucratif créée pour établir la première mesure des émissions évitées. Une tonne d'émissions évitées équivaut à un dividende climat. Nous faisons partie de la première cohorte de 25 entreprises et avons pu mesurer, sur deux de nos activités, l'émission de 3.000 dividendes climat à renvoyer à nos actionnaires, dont NextStage AM, pour matérialiser l'impact positif de nos actions.

Nous sommes également présents dans la phase 2 aux côtés d'acteurs comme Decathlon ou Altarea. »

LUTTE CONTRE LE CHANGEMENT CLIMATIQUE

Selon les experts du GIEC, il est impératif de maintenir la hausse des températures mondiales en-deçà de 1,5 °C d'ici la fin du siècle pour préserver notre écosystème et environnement.

Dans cette optique, nous encourageons toutes les entreprises de notre portefeuille à prendre des mesures de sobriété carbone.



55%

Ont réalisé une évaluation de leur empreinte carbone au cours des 3 dernières années

Depuis 2022



43%

Ont formalisé une politique environnementale de lutte contre le réchauffement climatique et les GES



19%

Ont identifié leurs risques liés au changement climatique (notamment vis-à-vis des évolutions réglementaires, risques de marché, événements climatiques extrêmes, au réchauffement planétaire, à la montée du niveau des océans, etc.)

Notre ambition

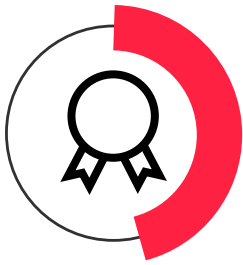
Avoir 100% des entreprises réalisant un bilan carbone assorti d'un plan d'actions pour réduire leurs émissions de GES dans les 3 ans à venir.

INDUSTRIE, INNOVATION ET INFRASTRUCTURE

Promouvoir une industrie durable, bâtir une infrastructure résiliente et encourager l'innovation sont des facteurs que nous considérons comme primordiaux dans la mise en place d'un monde durable.

C'est pourquoi, chez NextStage AM, nous accompagnons le développement des entreprises «moteur» de cette transition environnementale.

9 INDUSTRIE,
INNOVATION ET
INFRASTRUCTURE



48% +29 pts depuis 2022

Ont obtenu un label environnemental
pour un service ou produit proposé par l'entreprise





Témoignage de GPS et de ses avancées ESG

Créé en 2002 par Elie Benmergui, un entrepreneur spécialiste du marché, GPS est un acteur indépendant de la distribution, de la transformation et de l'installation de produits verriers plats et techniques en Europe (France, Espagne et Portugal) destinés principalement aux secteurs de la construction et du ferroviaire.

Quels sont les engagements de GPS sur les enjeux environnementaux, sociaux et de gouvernance ?

« GPS a pris plusieurs engagements ESG forts dans le courant de l'année 2023 ; le plus marquant en termes d'environnement est sans doute le calcul de son premier bilan carbone complet. GPS entend définir un plan de réduction carbone sur plusieurs années, basé sur les recommandations du bilan, dans un délai de 6 mois suivant la réalisation de celui-ci.

Également, GPS est en cours de recensement de ses produits sous FDES (fiches de données environnementales et sanitaires) en France et en Espagne, afin d'établir une empreinte environnementale par produit : elles sont la carte d'identité environnementale des produits, basées sur les résultats de son Analyse du Cycle de Vie (ACV), dans la perspective du calcul de la performance environnementale du bâtiment.

Sur le volet social, GPS se concentre sur la santé et la sécurité de ses employés, notamment par une transparence des KPI de suivi et l'uniformisation des process.

GPS crée un code éthique et une charte RSE fournisseur dans le but de répondre au devoir de vigilance et participer à des achats plus responsables. »



Notre analyse des risques et opportunités climatiques

ANALYSE DES RISQUES CLIMATIQUES PHYSIQUES ET DE TRANSITION

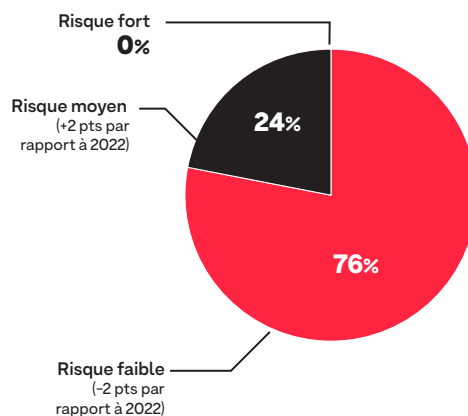
NextStage AM a conduit pour la première année une analyse des risques climatiques physiques et de transition ainsi que des opportunités liées au changement climatique, sur la base des recommandations de la Task Force on Climate related Financial Disclosure (TCFD).

L'analyse a été menée par les équipes d'investissement et la Chief impact officer sur la base des données collectées auprès des 37 entreprises du portefeuille non coté, et couvre les risques climatiques physiques et de transition listés dans le tableau ci-après, en évaluant le risque sur une échelle de 1 (risque très faible) à 5 (risque fort) :

| Types de risques | Nature | Définitions et exemples |
|-----------------------|-------------------------|---|
| Risques physiques | Extrêmes | Incendies, inondations, tempêtes, période de sécheresse... |
| | Chroniques (long terme) | Hausse des températures moyennes et niveau de la mer, variabilité du régime des précipitations, changements des courants, paysages... |
| Risques de transition | Technologique | Remplacement de produits, innovations / alternatives bas carbone |
| | Business model | Rupture ou hausse des prix de MP, changement des préférences des clients, chaîne de valeur sensible aux enjeux climat |
| | Règlementaire | Prix du carbone, obligations de transparence, normes sectorielles |
| | Image | Stigmatisation, litige potentiel, difficulté d'attractivité et rétention des talents |

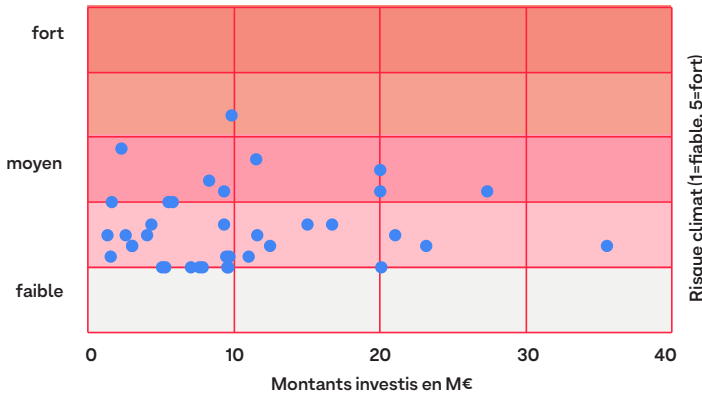
Exposition globale du portefeuille

aux risques climatiques



Notre analyse des risques et opportunités climatiques

Exposition des sociétés aux risques climatiques en fonction des montants investis



L'exposition globale du portefeuille de NextStage AM aux risques climatiques est faible avec 76% de sociétés peu exposées aux conséquences du dérèglement climatique (graph 1).

Dix sociétés du portefeuille (soit 24%) portent un risque moyen, majoritairement lié à des risques de transition : business model et réglementaire. Toutefois, le graph 2 nous montre que les sociétés les plus exposées aux risques climatiques sont des sociétés dans lesquelles NextStage AM est faiblement investie (tickets inférieurs ou égaux à 10M€).

Cette analyse nous a permis de consolider une vision des risques climatiques du portefeuille et nous allons dans un second temps déployer les plans d'actions nécessaires, aux cotés des entrepreneurs, pour répondre aux enjeux identifiés.

NextStage AM réfléchit à la définition d'une stratégie d'alignement du portefeuille de participations avec les objectifs de l'Accord de Paris.

ANALYSE DES OPPORTUNITÉS LIÉES AU CHANGEMENT CLIMATIQUE

Chez NextStage AM, nous sommes convaincus que nous avons un rôle à jouer dans la transition de nos entreprises vers un modèle plus durable et que cette transformation présente de réelles opportunités pour nos sociétés en portefeuille et leurs parties prenantes.

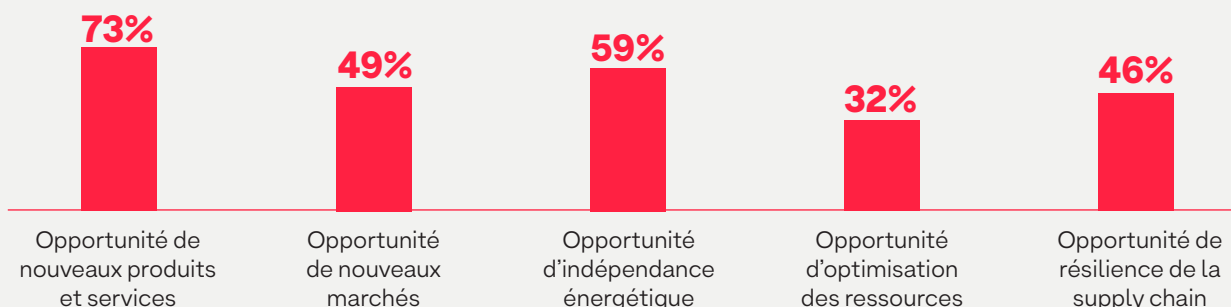
Nous avons identifié des opportunités liées au climat sur lesquelles nous allons pouvoir accompagner nos sociétés en portefeuille. Nous avons distingué 5 types d'opportunités, conformément à la méthodologie TCFD :

- Efficacité des ressources
- Source d'énergie
- Nouveaux produits et services
- Nouveaux marchés
- Résilience de la Supply Chain



95%

de nos sociétés en portefeuille présentent des opportunités liées au changement climatique. Dans la majorité des cas, nos sociétés présentent des opportunités liées au lancement de nouveaux produits et services bas carbone, nouveaux marchés et optimisation et efficacité des ressources.



3. Nos objectifs 2023-2025



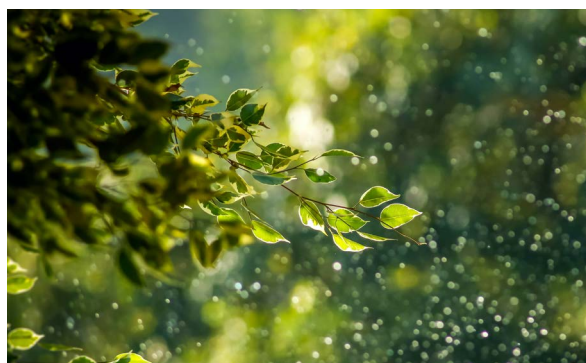
Nos actions en faveur du climat, biodiversité, et lien social



1 Renforcer nos engagements ESG sur nos véhicules d'investissement pour permettre à nos entrepreneurs de mieux appréhender leur trajectoire de décarbonation pour s'aligner avec les accords de Paris. Soutenir nos entreprises en portefeuille dans le calcul de leur empreinte carbone et l'élaboration de leur feuille de route de décarbonation grâce à l'accompagnement de notre chief impact officer et de partenaires dédiés.



2 Poursuivre la formation des équipes de NextStage AM sur les sujets ESG, à travers des formats ludiques et innovants : rencontre/débat sur les sujets de sustainability (économie circulaire, inclusion, biodiversité...), ateliers fresque (numérique, biodiversité...) et d'autres formats à imaginer en équipe!



3 Renforcer la prise en compte des sujets biodiversité tout au long du processus d'investissement, à travers l'intégration des risques (dépendances) et des impacts sur la biodiversité dans notre grille d'analyse ESG dès la phase de pré-investissement ; le recours à une due diligence biodiversité si les enjeux sont matériels ; le dialogue et l'engagement de nos entrepreneurs sur la biodiversité ; la formation du Management et des équipes d'investissement sur la biodiversité ; l'ajout des sujets biodiversité à la feuille de route ESG des entreprises ; l'ajout de questions et de mesures de biodiversité dans le questionnaire annuel ESG et le suivi et la valorisation des démarches et des progrès en lien avec la biodiversité.



4 Consolider notre partenariat avec l'Association Entourage – LinkedOut autour d'un accompagnement financier et du mécénat de compétences de nos équipes. Entourage est une très belle association une très belle association créée en 2014 par Jean-Marc Potdevin (ancien DG de Yahoo) qui vise à créer du lien auprès des personnes exclues grâce à la tech. (www.entourage.social) ; une mission qui résonne fortement avec l'importance de l'innovation dans l'écosystème NextStage et notre souhait commun de renforcer l'engagement de NextStage au travers du mécénat.

