

PRÉSENTATION DES RÉSULTATS ANNUELS

5 MARS 2020



SOMMAIRE

1. PROFIL

2. FAITS MARQUANTS

3. RÉSULTATS ANNUELS 2019

4. STRATÉGIE ET PERSPECTIVES

5. BOURSE



1. PROFIL

Au cœur de la transformation digitale des grands comptes

Un marché en croissance⁽¹⁾



56,4 Mds € CA du marché français en 2018



+ 4 % de croissance attendue en 2020

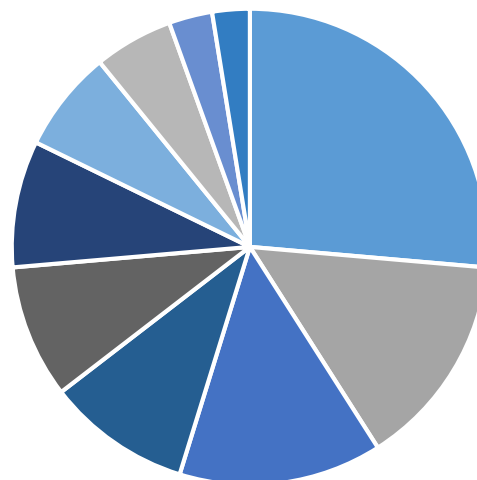


+ 2 000 entreprises recensées par le Syntec numérique, soit **80 %** du CA total du secteur



474 000 salariés, plus de **28 000** emplois créés en 2018

Des partenariats solides avec les plus grands groupes



- AIRBUS
- BNP PARIBAS
- BPCE
- Banque de France
- Air France
- PSA
- Arkéa Crédit Mutuel
- EPO
- GENERALI
- COVEA (MMA GMF MAAF)

Proximité
Développement agile
Innovation
Co-création

Porté par les dernières technologies



Big data



Mobile



Cloud



Analytics



Intelligence Artificielle



Sécurité

⁽¹⁾ Etude KPMG - Syntec numérique - grand angle ESN
Panorama sur la vitalité et les tendances des ESN - 2^{ème} édition - septembre 2019

**Être le partenaire de référence
de la transformation digitale
des grands comptes en Europe**

Un modèle créateur de valeur



NOTRE ADN

Proximité clients

Partenariat long terme

Conseil, spécialisation et technicité

Flexibilité et agilité

Culture des talents



NOS ATOUTS

16 agences locales en France

Un modèle basé sur les **centres de service**

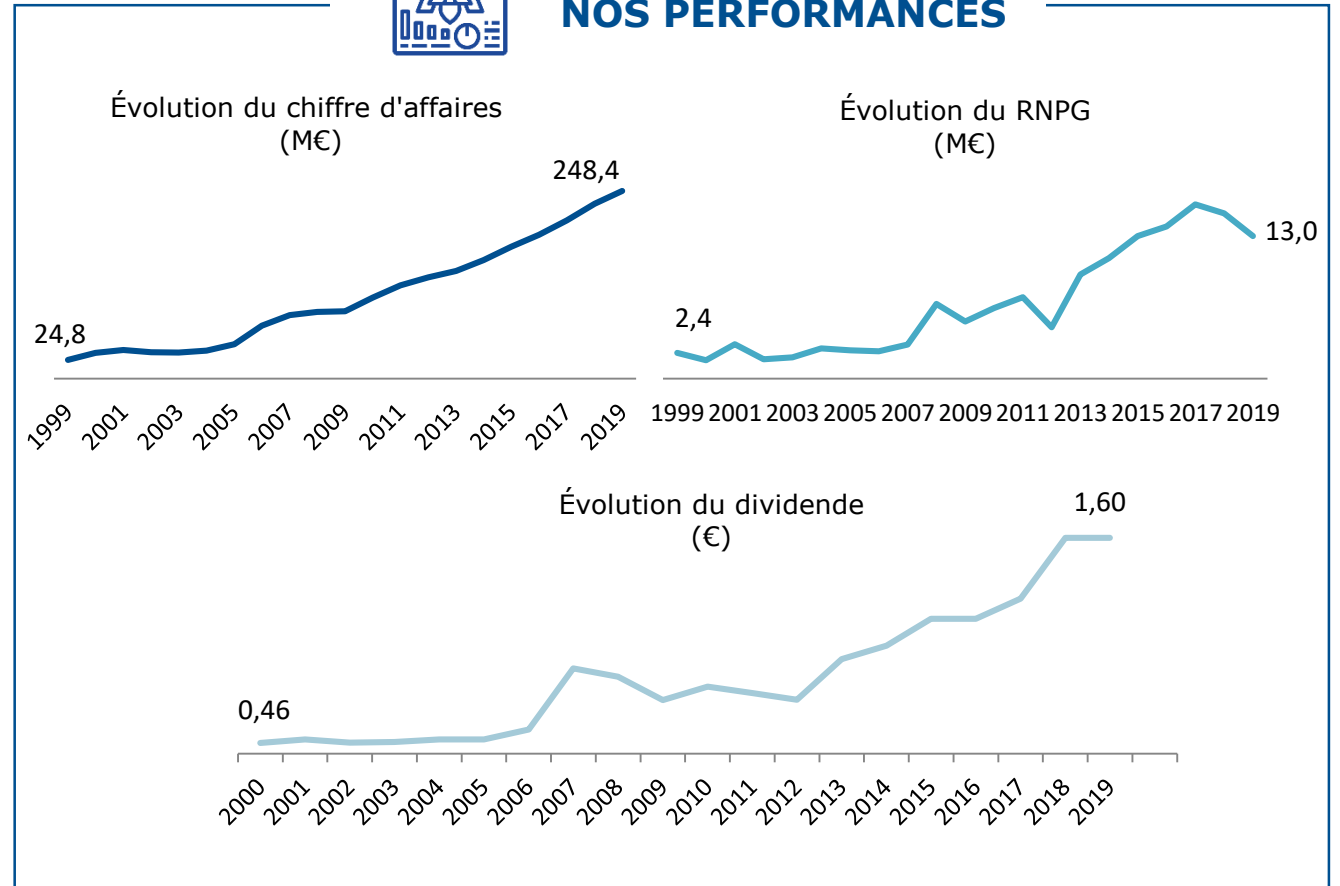
6 pays : USA, Pays-Bas, Allemagne, Grande-Bretagne, Monaco, France

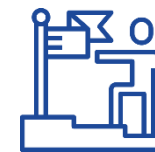
730 clients

2 589 collaborateurs



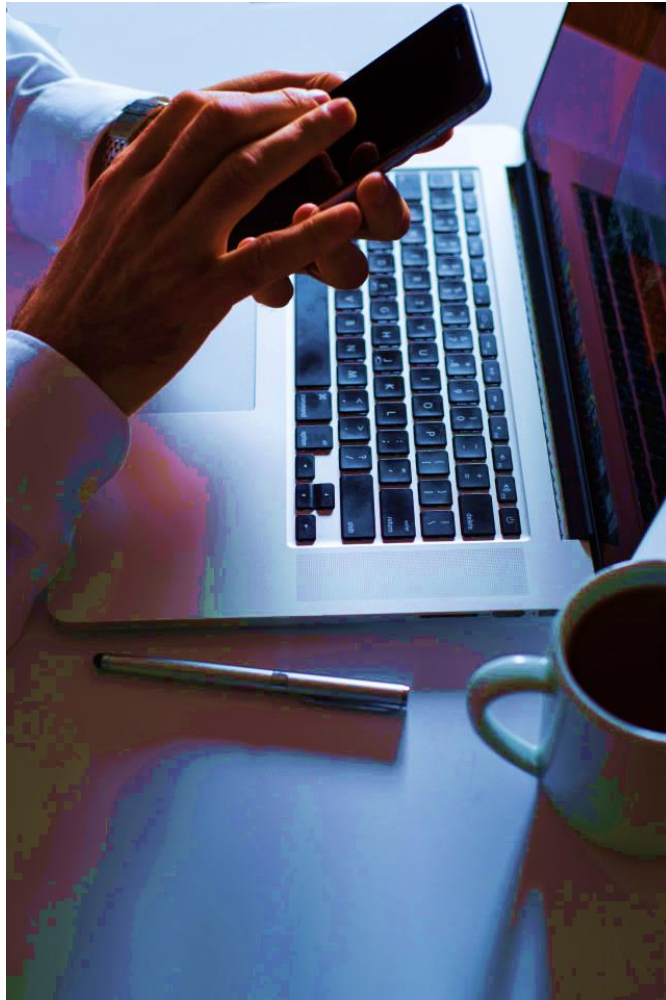
NOS PERFORMANCES





2. FAITS MARQUANTS

Un excellent niveau d'activité



Une solide dynamique commerciale dans les Services

Une activité Logiciels en cours de mutation

Une gestion des ressources pertinente

Une forte visibilité liée à la récurrence de nos contrats

Une année de performances



248,4 M€
Chiffre d'affaires
+7,2 %

25,9* M€
Résultat op.
10,4 % du CA

239,9 M€
Chiffre d'affaires
Services
+ 7,4 %

13 M€
Résultat net
5,2 % du CA

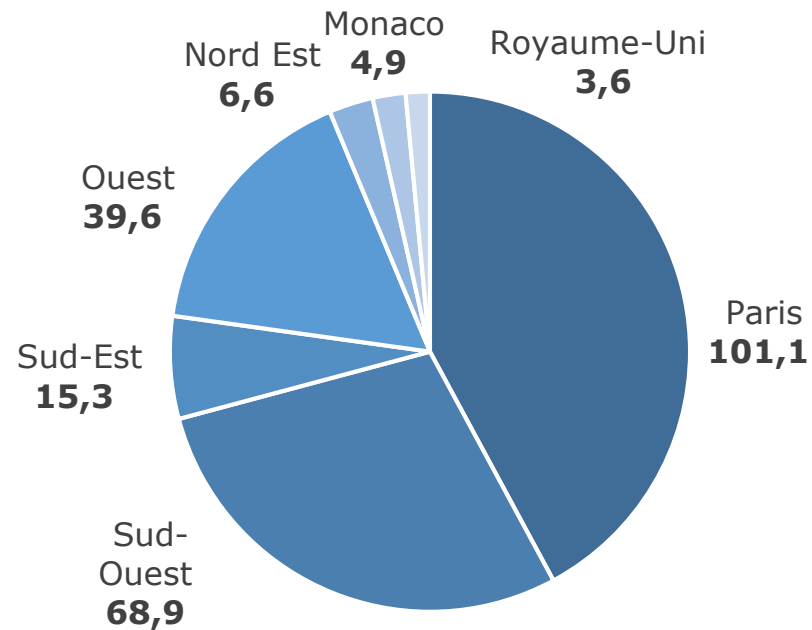
8,5 M€
Chiffre d'affaires
Logiciels
+ 1,4 %

2 589
Collaborateurs
Salariés et sous-traitants

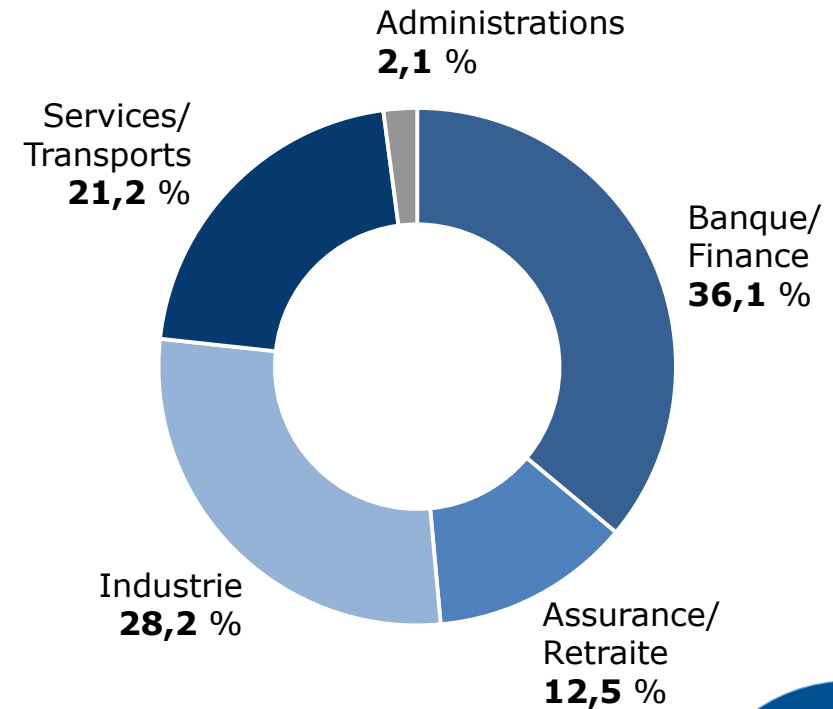
**Hors impact IFRS 2 – actions gratuites*

Services : 239,9 M€ (+ 7,4 %)

Répartition géographique du chiffre d'affaires en M€



Répartition du chiffre d'affaires par secteur en %



Toutes les zones sont en progression
Tous les secteurs d'intervention sont en croissance

64 %
de l'activité
forfaitisée

Les challenges de la transformation digitale

"Comment pouvons-nous être plus orientés vers le digital en tant qu'entreprise ?"

"Comment faciliter le changement de culture ?"

"Comment pouvons-nous créer et livrer des produits comme les start-ups ?"

"Quelle organisation devrions-nous adopter pour être plus efficace ?"

"Comment gérer plusieurs projets agiles à la fois ?"

"Comment mettre en œuvre de nouvelles technologies avec une architecture préexistante ?"



Poursuite du partenariat avec Airbus

La Small Apps Factory

Développement d'applications dans les unités opérationnelles



Objectifs & contexte

- Une réponse rapide aux besoins
- L'augmentation de la productivité
- Une aide réactive
- Un aspect industriel
- Un processus simple pour maîtriser la chaîne de captation des besoins lors du déploiement
- La fin du "shadows IT"



Configuration

- Un manager business avec les unités opérationnelles
- Un chef de projet pour suivre les développements agiles
- Un point hebdomadaire
- Une réunion trimestrielle avec les unités opérationnelles et le service informatique
- Un éventail de services pour l'estimation de la charge de travail



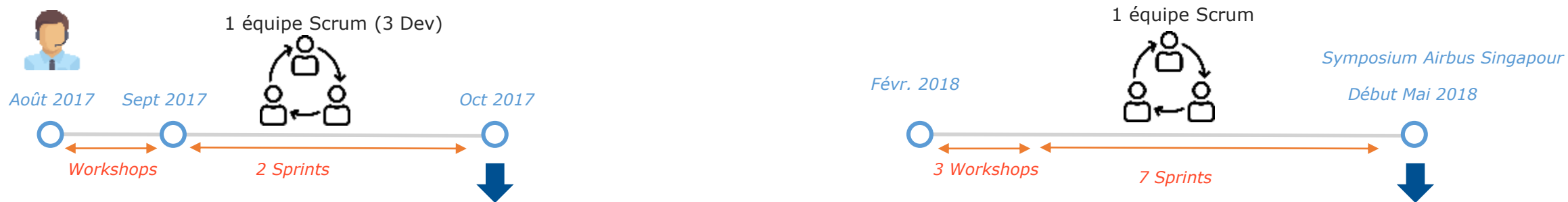
Offre

- Accompagnement lors de la définition des besoins
- Prototypage, soutien et apport d'expertise
- Formation, coaching
- Reprise des applications existantes
- Support de la plate-forme
- Soutien du système en direct (AGC)

➔ Depuis 2015, plus de 150 applications développées

Poursuite du partenariat avec Airbus

AIRBUS WIN - Un développement interactif rapide



Demande du client

- Fournir aux instructeurs une trousse d'information multimédia Flight Ops
- Forte réactivité
- Accessible partout

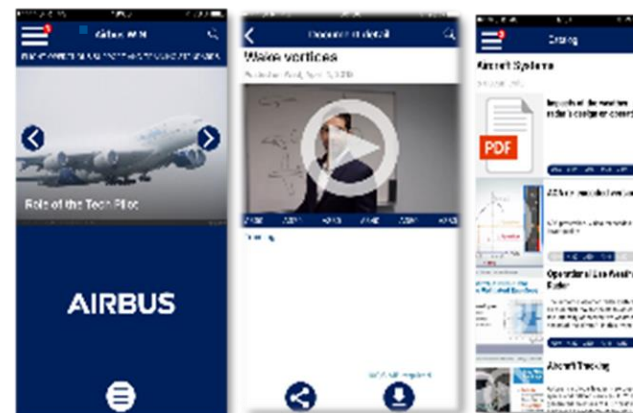
1 Application Web

- Réalisation de la cinématique complète en termes d'interface UI
- WordPress, PHP et techno Apache pour optimiser les coûts de développement
- Une solution d'hébergement SaaS (OVH)
- 45 jours de développement pour MVP 30 pour le produit final



Nouvelle demande

- 1 application mobile
- Capacité de télécharger des vidéos
- Contrainte de développement indigène

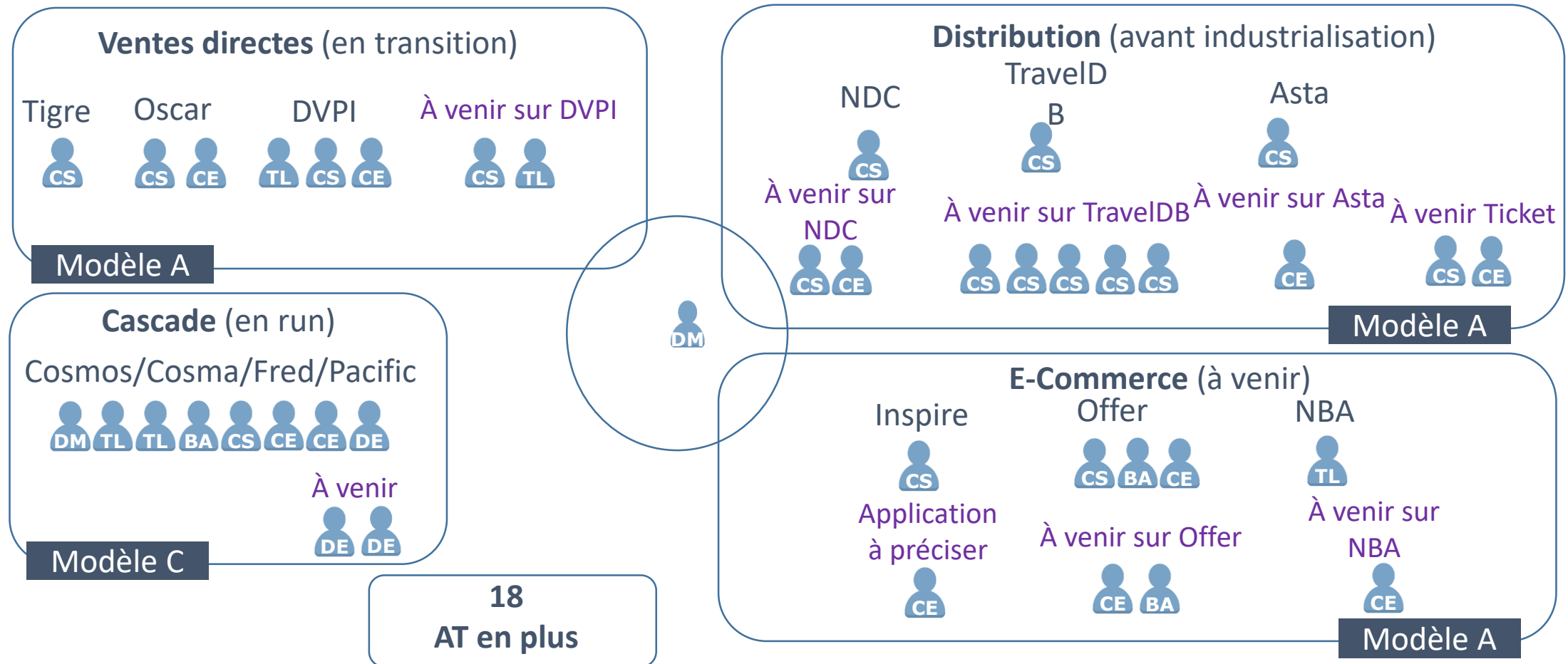


1 application mobile

- Connecté à l'application Web Backend WordPress
- Développements dans Android et iOS
- 150 jours de développement pour MVP 40 pour le produit final
- Téléchargé par 300 personnes à la 1ère utilisation

Managed Development Center Distribution et industrialisation

Gestion du périmètre Marketing / Distribution dans le cadre de la transformation des opérations en MDC à Valbonne



Organisation métier spécifique à la Customer Digital Factory chez PSA

Renforcer les liens avec les Directions Métier

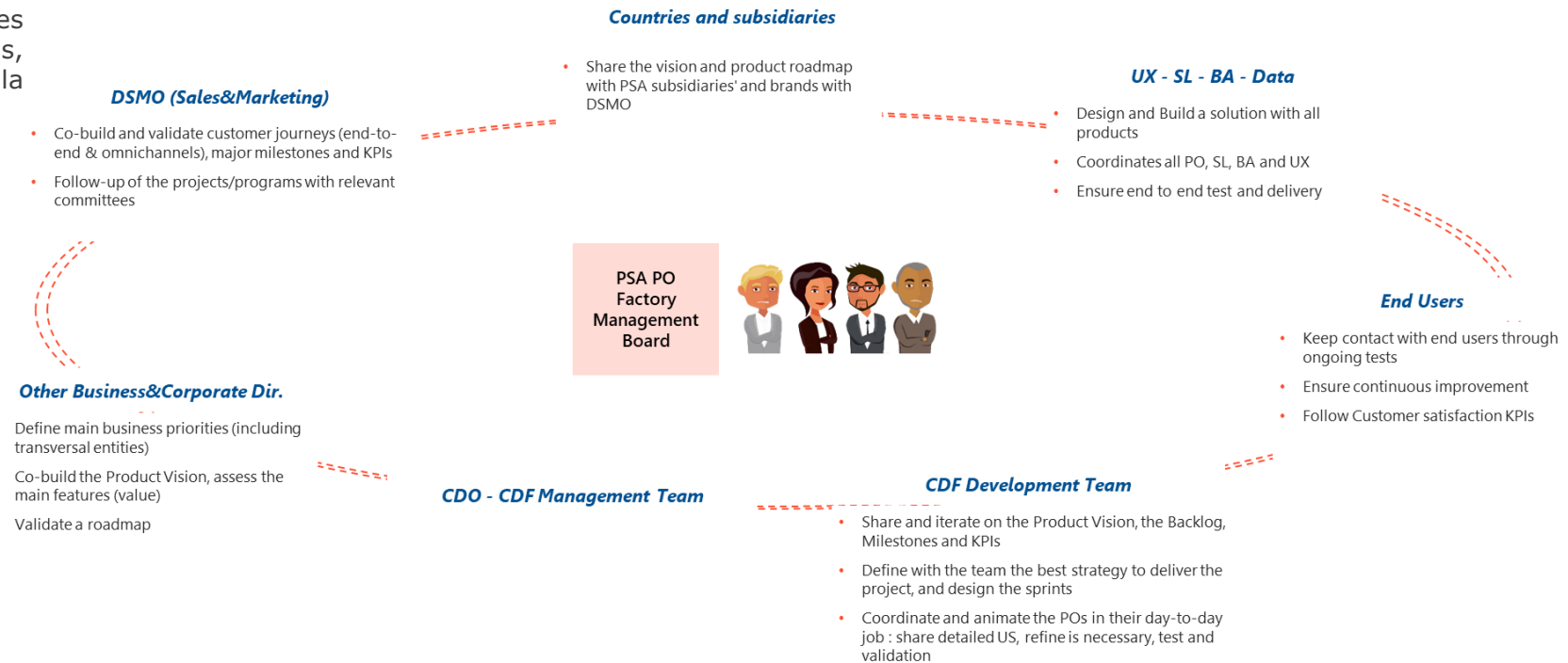
- Créer les conditions nécessaires à une véritable coopération entre les Directions Métier et la Customer Digital Factory
- Créer une interface capable de générer des synergies, d'aligner les intérêts (Business, parties prenantes, CDF), et d'assurer la transparence et la communication

Adopter des valeurs agiles

- Éduquer, acculturer et former tous les acteurs (Business, CDF, autres acteurs...) grâce à la PO Factory pour partager

Construire un partenariat à forte valeur ajoutée

- Rationaliser les partenaires actuels de la CDF sur ses différents métiers: développement technique / informatique, conception UX et métier de Product Owner
- Concernant le poste de Product Owner, trouver un partenaire capable de créer l'interface du CDF comme interface clé pour les parties prenantes

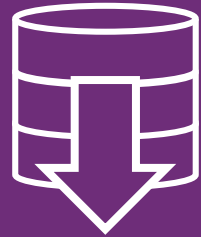


Logiciels : une innovation continue au service de nos clients



1^{er} moteur
d'indexation
intelligent

Pertinent search



Déchargement ultra
rapide des données Db2

InfoUnload / HPU

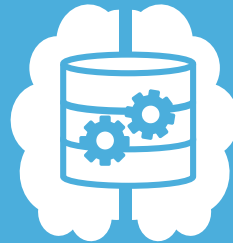
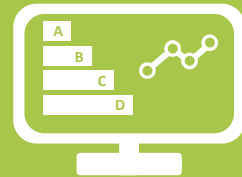


1^{ère} solution de
documentation
technique avion

Orlando

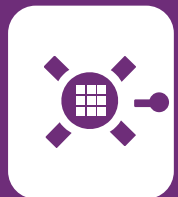
Assurance qualité pour les
applications Db2

DB/IQ



1^{er} moteur d'intelligence
artificielle pour la maintenance
Db2

IdbA



Archivage électronique préservant
la valeur probante des données

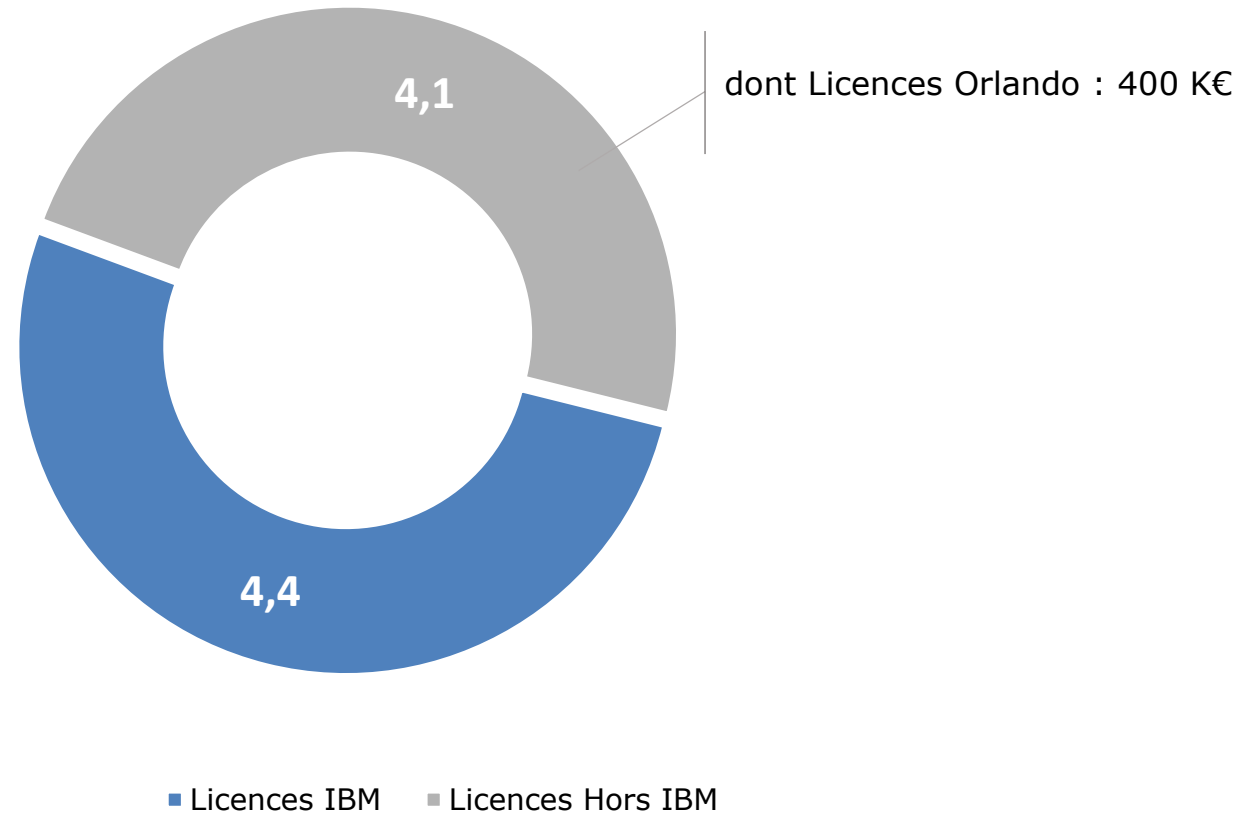
ARCSYS

1^{er} simulateur de volume
de données pour Db2

INFOSCOPE

Logiciels en croissance : 8,5 M€

Répartition des ventes de logiciels en 2019
en M€



Une suite logicielle prête à décoller



Un premier panel de références
pour aller plus loin



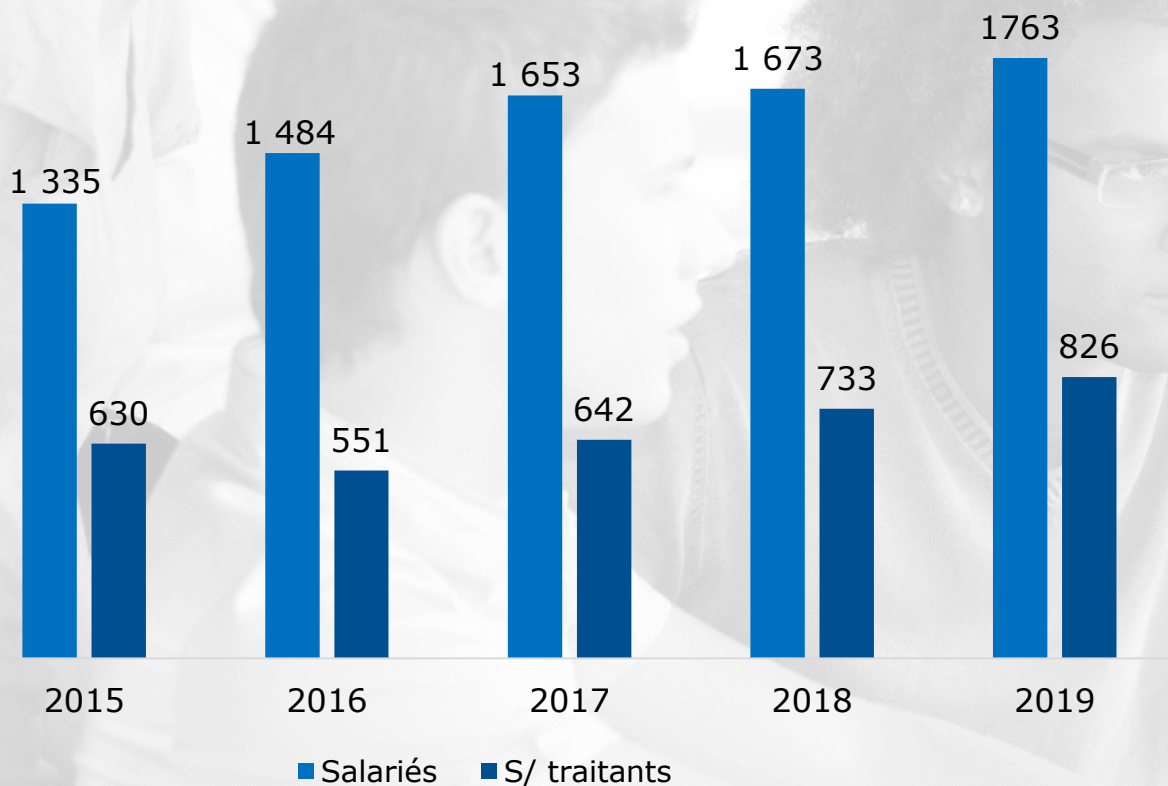
121
contacts
commerciaux
établis



Équipe Orlando à Bangkok

Une progression régulière des collaborateurs

Évolution des effectifs
(Chiffres au 31/12)

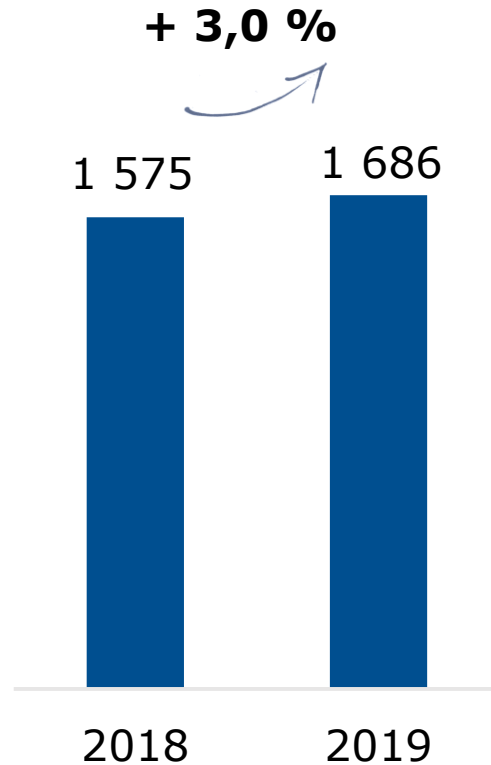


Des partenariats de long terme
avec nos sous-traitants

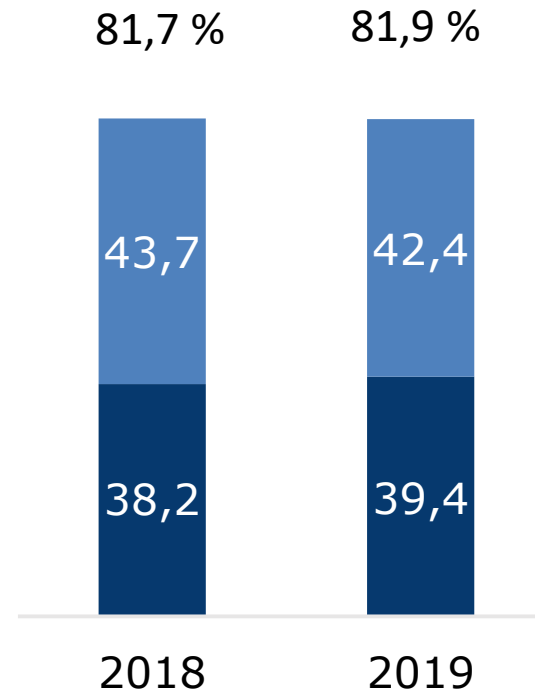
Une grande flexibilité pour
répondre
à la croissance

Une gestion dynamique des talents

Évolution des effectifs moyens



Évolution de la sous-traitance et des charges de personnel (en % du CA)



- Personnel
- Sous-traitance

Taux d'intercontrats
1,9 %

Le taux d'intercontrats de l'activité Service se définit en jours par rapport au temps potentiel d'activité (excluant les congés payés, les congés sans solde et les RTT) des collaborateurs directement facturables.

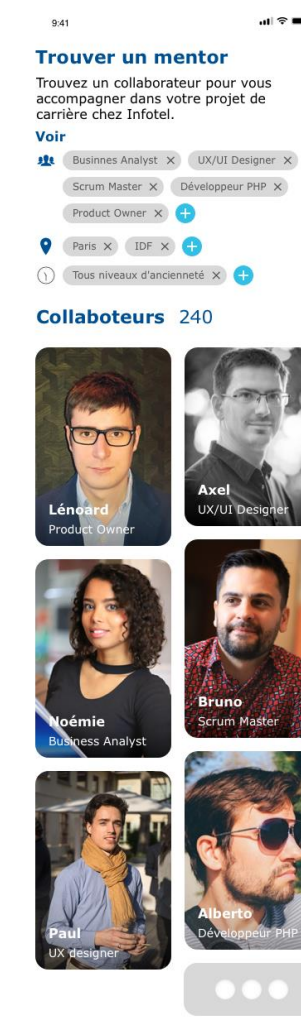


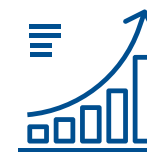
Les talents : une priorité pour relever les défis de la croissance



Attractivité, recrutement, fidélisation

- 1 Accompagner les talents avec la mise en place d'une structure de parrainage des plus jeunes
- 2 Développer le sentiment d'appartenance au travers d'événements internes fédérateurs
- 3 Préparer les managers de demain avec *Infotel Academy*
- 4 Construire un socle de « sachants » pour les fonctions stratégiques et le *delivery* récurrent





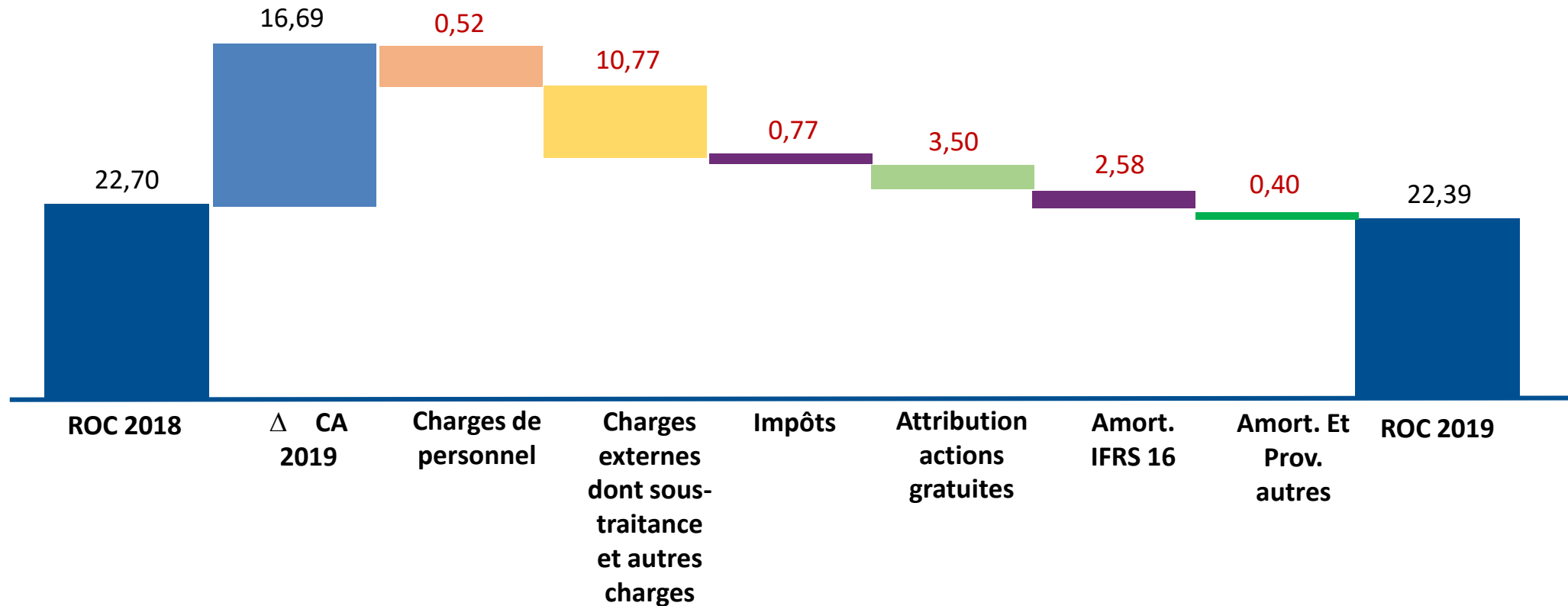
3. RÉSULTATS ANNUELS 2019

Résultats annuels 2019 : croissance

	2019 IFRS 16	2018	% variation
Compte de résultat simplifié (M€)			
Chiffre d'affaires	248,4	231,7	+ 7,2 %
Charges de personnel	(105,3)	(101,2)	+ 7,4 %
Charges externes	(110,3)	(99,8)	+ 10,5 %
1 EBITDA	28,5	25,6	+11,3 %
% du CA	11,5 %	11,1 %	NA
2 Dotations aux amortissements	(6,3)	(3,3)	+ 91 %
Résultat opérationnel courant hors actions gratuites	25,9	22,7	+14,3 %
% du CA	10,4 %	9,8 %	NA
Résultat opérationnel courant IFRS 2	22,4	22,7	-1,3 %
% du CA	9,0 %	9,8 %	NA
<i>Résultat opérationnel Services</i>	19,2	19,8	-3,1 %
<i>Résultat opérationnel Logiciels</i>	3,2	3,3	-3,1 %
Résultat opérationnel	22,4	23,0	-3,0 %
3 Résultat financier	(0,3)	-	NA
Impôts	(8,9)	(7,9)	+ 12,4 %
Résultat net pdg	13,0	15,1	-14,1 %
% du CA	5,2 %	6,5 %	NA

Décomposition du ROC 2019

en M€



Une structure financière robuste

Bilan consolidé ACTIF (M€)	2019	2018	Bilan consolidé PASSIF (M€)	2019	2018
Actifs non courants	42,6	23,4	Capitaux propres	92,7	87,4
dont écarts d'acquisition	11,4	11,0	Passifs non courants	17,7	3,6
4 dont droits d'utilisation	16,2	0,0	dont dette locative non courante	13,9	
dont immo. incorporelles	7,5	7,2	Passifs courants	91,9	85,4
dont immo. corporelles	4,0	2,9	dont dette locative courante	2,6	
Actifs courants	159,7	153,0	dont dettes d'exploitation	24,3	21,7
dont trésorerie et équivalents	74,6	72,8	dont dettes fiscales & sociales	65,0	63,7
TOTAL ACTIF	202,3	176,5	TOTAL PASSIF	202,3	176,5

5

Une activité génératrice de trésorerie

Flux de trésorerie (M€)	2019	2018
Capacité d'autofinancement avant impôts	30,7	25,9
Impôts versés	(7,8)	(7,7)
Variation de BFR	(2,1)	4,3
Flux de trésorerie généré par l'activité	20,8	22,6
Acquisitions d'immobilisations corporelles et incorporelles	(4,2)	(4,8)
Variation dépôt et cautionnement	(0,4)	(0,1)
Incidence des variations de périmètre	(1,4)	
Flux de trésorerie liés aux opérations d'investissement	(6,0)	(4,9)
6 Flux de trésorerie liés au financement	(13,0)	(9,2)
dont paiement de dividendes	(10,6)	(7,7)
dont remboursement dette locative	(2,3)	
Variation de trésorerie	1,8	8,5
Trésorerie d'ouverture	72,8	64,3
Trésorerie de clôture	74,6	72,8

Impacts IFRS 16

Compte de résultat		Impact	Montant
1	EBITDA	↑ <i>Impact favorable lié à la baisse des loyers</i>	2,6 M€
2	Dotations aux amortissements	↑ <i>Comptabilisation d'une partie du montant des loyers versés en dotation aux amortissements</i>	- 2,6 M€
3	Résultat financier	↑ <i>Comptabilisation d'une partie du montant des loyers versés en charges financières</i>	- 0,3 M€
Bilan		Impact	Montant
4	Actifs non courants	↑ <i>Comptabilisation d'un actif non courant au titre du droit d'utilisation</i>	+ 16,2 M€
5	Dettes Financières à CT & LT	↑ <i>Comptabilisation d'une dette au titre des loyers futurs en contrepartie (non-cash)</i>	+ 16,5 M€
Flux de trésorerie		Impact	Montant
6	Flux liés aux activités de financement	↑ <i>Comptabilisation d'un flux lié au montant affecté au remboursement de la dette locative</i>	- 2,3 M€

RSE : les engagements du Groupe

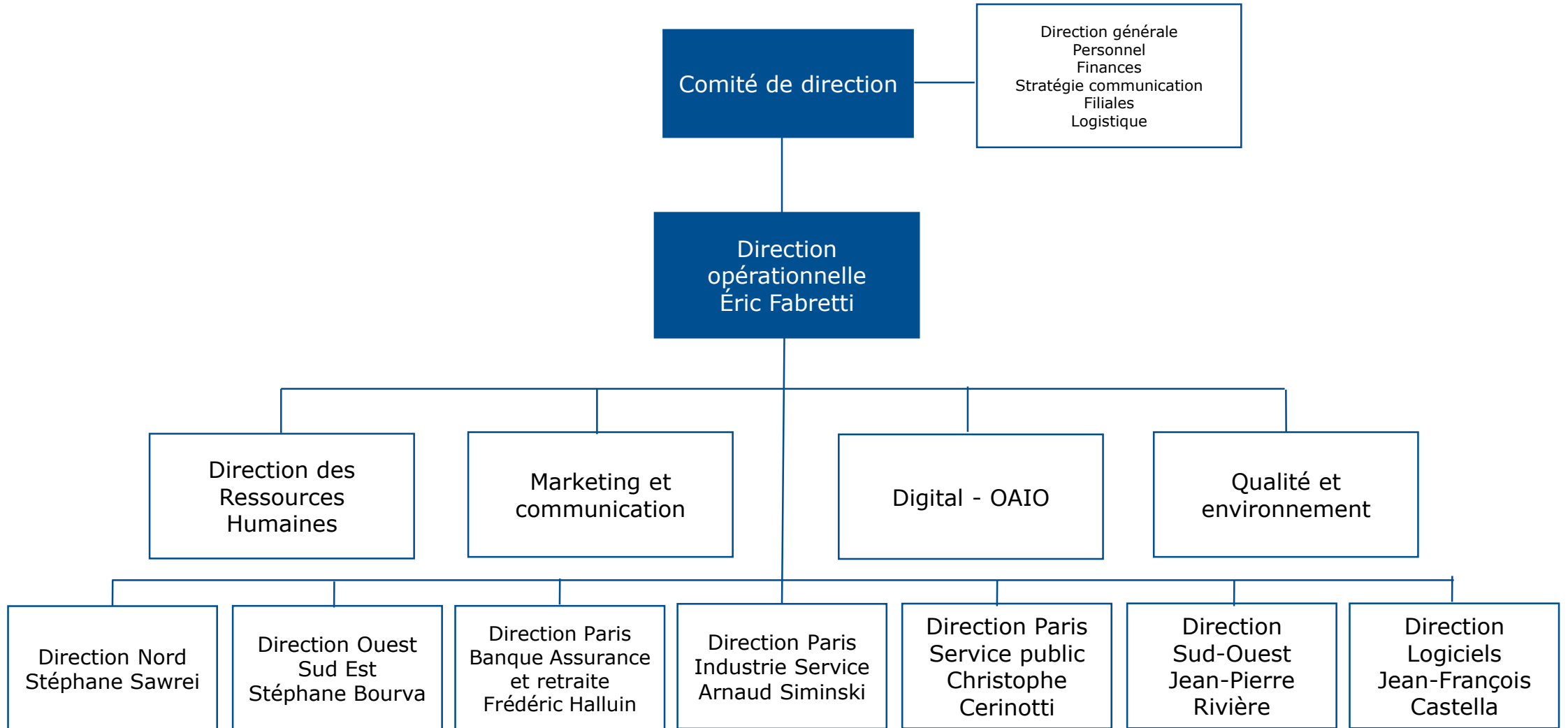
Notre démarche

- Sensibilisation des salariés aux valeurs environnementales
- Mesures de maîtrise de la consommation des énergies et des ressources
- Partenaires écoresponsables et relations avec des fournisseurs détenteurs d'un label (démarche ISO 14001)
- Note égalité professionnelle : 89/100 en 2019
- Notation de performance RSE renouvelée chaque année
- Fort intérêt des jeunes, atout pour le recrutement



4. STRATÉGIE ET PERSPECTIVES

Une organisation dimensionnée pour la croissance



Priorités stratégiques

Élargir l'offre de Services

Développer l'offre Logiciels

Démultiplier les points de contact chez les donneurs d'ordres

Conserver notre ADN technique tout en ajoutant une dimension métier

Poursuivre notre expansion par croissance interne et externe

Valoriser notre capital humain

Objectifs

CROISSANCE SUPÉRIEURE
AU MARCHÉ

MAINTIEN D'UN NIVEAU DE
RENTABILITÉ OPÉRATIONNELLE ÉLEVÉ

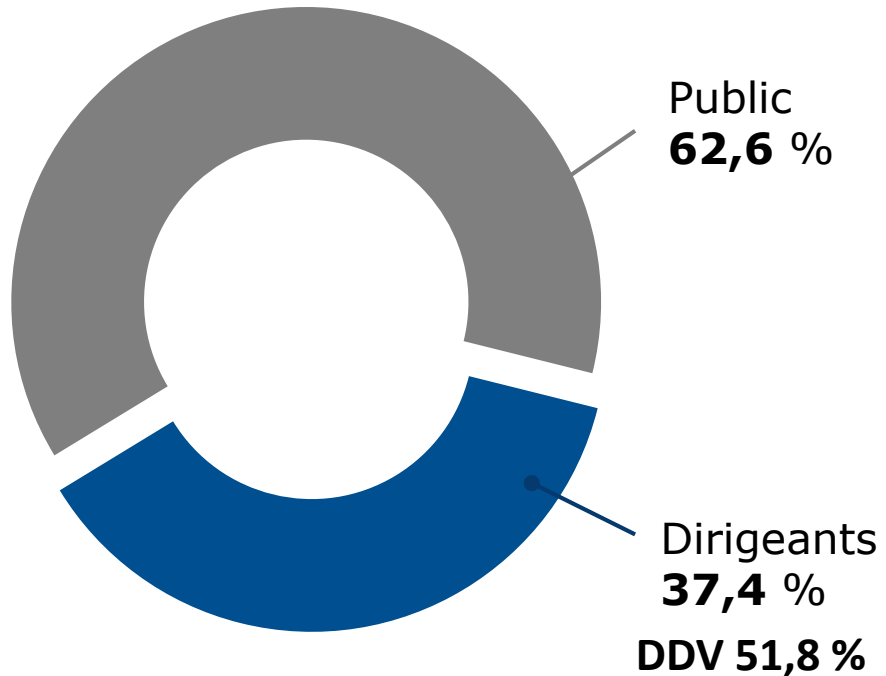


5. BOURSE

Infotel en Bourse

Structure de l'actionnariat

(au 31/12/2019 sur la base d'un capital de 6 656 955 titres)



Structure du flottant au 17/01/20

- OPCVM : 34,5 %
- Dépositaires étrangers : 43,5 %
- Actionnaires individuels : 12,4 %
- Sociétés : 9,5 %

**PROPOSITION D'UN DIVIDENDE DE 1,60 € PAR ACTION
(SOUS RÉSERVE DE L'APPROBATION EN AG)**

**Plan d'actions
gratuites pour 7
personnes clés du
management**

**77 497 actions
nouvelles
émises
le 29/01/20**

Vie du titre



Caractéristiques du titre

Code ISIN	FR 0000071797
Code Reuters	ETFO.PA
Code Bloomberg	INF.FP
Compartiment	B – SRD long seulement
Indice	EnterNext© PEA-PME 50
Nombre de titres	6 734 452
Moy. des capitaux échangés/ jour depuis le 01/01/2020	202 k€
Cours au 03/03/2020	40,20 €
Capitalisation au 03/03/2020	271 M€
Plus haut 12 mois	43,95 € (24/01/2020)
Plus bas 12 mois	35,10 € (21/10/2019)

Évolution du cours et des volumes (1 an glissant)



Agenda financier

Publications



20 mai 2020	Chiffre d'affaires 1 ^{er} trimestre 2020
29 juillet 2020	Chiffre d'affaires 2 ^e trimestre 2020
16 septembre 2020	Résultats 1 ^{er} semestre 2020
21 octobre 2020	Chiffre d'affaires 3 ^e trimestre 2020
27 janvier 2021	Chiffre d'affaires 4 ^e trimestre 2020

Réunions investisseurs



13 mars 2020	Londres
17 mars 2020	Madrid
19 mars 2020	Francfort
24 mars 2020	Bruxelles
25 mars 2020	Lyon
7 avril 2020	Genève
9 avril 2020	Luxembourg
14 & 15 avril 2020	Small Cap Event – Paris





La transformation maîtrisée. L'innovation passionnée.