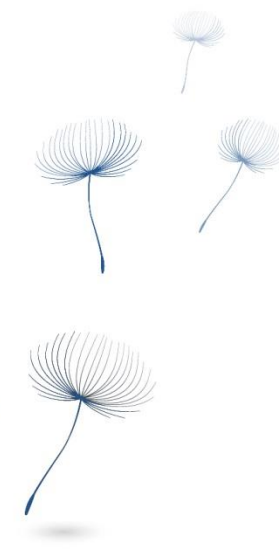


Présentation Investisseurs

Mai 2020

GROUPE
T E R R A
Now, your Air Quality





1/ Groupe TERA, un spécialiste de la qualité de l'air

Cette présentation a été préparée par Groupe TERA la « Société », uniquement en vue d'être utilisée lors de présentations investisseurs. En recevant cette présentation et en participant à cette réunion, vous reconnaissez avoir pris connaissance des restrictions suivantes. Cette présentation ne constitue ni ne fait partie d'aucune offre ou invitation de vente ou de souscription de titres. Ni le présent document, ni une quelconque partie de ce document, ne constitue le fondement d'un quelconque contrat ou engagement, et ne doit pas être utilisé à l'appui d'un tel contrat ou engagement. Toute décision d'acquiescer ou de souscrire des titres dans le cadre d'une quelconque future offre ne pourrait être prise que sur la base de l'information contenue dans le Document d'Information enregistré par Euronext ou dans tout autre document d'offre qui serait alors établi et émis par la Société dans le cadre de cette offre. Cette présentation vous est communiquée à titre personnel uniquement pour votre information et pour n'être utilisée que pour les besoins de la présentation de la Société.

Cette présentation et son contenu sont confidentiels et ne peuvent être copiés, distribués ou transmis à toute autre personne, publiés ou reproduits, directement ou indirectement, en entier ou en partie, par n'importe quel moyen, sous n'importe quelle forme et pour n'importe quelle fin que ce soit. Vous devez respecter toutes les lois applicables à la possession de telles informations y compris les lois en matière de délits d'initiés, les règlements en vigueur ou les recommandations de l'Autorité des marchés financiers.

Ni cette présentation, ni une copie de celle-ci, ni aucune information qu'elle contient ne peut être apportée, communiquée ou distribuée, directement ou indirectement aux Etats-Unis, au Canada, au Japon ou en Australie, ou à tout résident de ces pays. Le non-respect de l'une de ces restrictions peut constituer une violation de restrictions légales en matière d'offre d'instruments financiers aux Etats-Unis, au Canada, au Japon ou en Australie. La distribution du présent document dans d'autres pays peut faire l'objet de restrictions légales et les personnes qui viendraient à le détenir doivent s'informer quant à l'existence de telles restrictions et s'y conformer.

Cette présentation a été préparée par, et sous la seule responsabilité de la Société. Les informations figurant ci-après n'ont pas fait l'objet d'une vérification indépendante de la part de la Société, de ses conseillers ou de toute autre personne et peuvent faire l'objet d'une mise à jour, d'ajouts, et de révisions pouvant être significatifs.

Un management expérimenté et visionnaire, détenant plus de 50% du capital de la société

PASCAL KALUZNY
CEO et Fondateur



53 ans

- 25 ans d'expérience dans le domaine de la qualité de l'air
- Doctorat en chimie de la pollution atmosphérique (Université de Grenoble et CCR d'Ispra en Italie)
- Président de la commission AFNOR⁽¹⁾ et du CEN⁽²⁾
- Président du Comité d'Evaluation Scientifique à l'Agence Nationale de Recherche (ANR)
- Création de TERA Environnement en 2001 et du Groupe TERA en 2012

LAURENT LEQUIN
Directeur Général



48 ans

- Plus de 20 ans d'expérience dans la finance
- DESS en gestion des entreprises à l'ESA de Grenoble
- Responsable comptable au sein de Sauvagnat puis gestionnaire de portefeuille au sein du Crédit Agricole
- M&A au Crédit Agricole puis directeur d'une Agence Entreprise à la Caisse d'Épargne
- Directeur Administratif et Financier du Groupe TERA depuis 2008

VINCENT RICARD
Directeur des Laboratoires



45 ans

- Plus de 20 ans d'expérience dans le domaine de la qualité de l'air
- Doctorat en physico-chimie atmosphérique (Laboratoire de Glaciologie et Géophysique de l'Environnement à l'université de Grenoble)
- Responsable d'évaluation COFRAC⁽³⁾ depuis 2016
- Rejoint TERA Environnement en 2001 puis prend la tête de la direction des laboratoires en 2012

LAURENT DEBARD
Directeur Commercial



45 ans

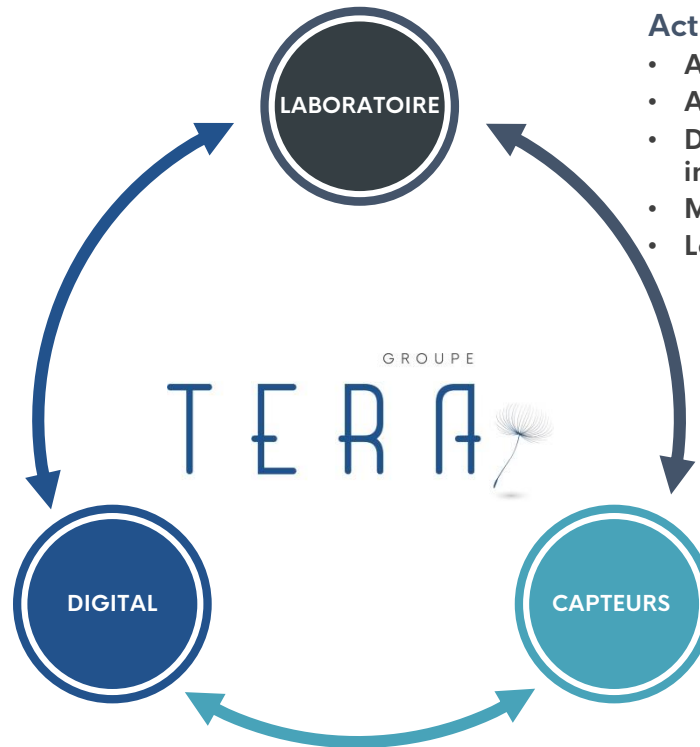
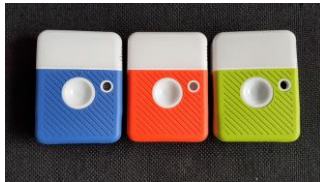
- 15 ans d'expérience dans le développement commercial
- Rejoint le Groupe TERA en 2003
- Création d'un laboratoire d'analyse à Marseille, acquis par TERA Environnement en 2008 (laboratoire de Fuveau)
- Président de FIMEA⁽⁴⁾ SUD depuis 2018 (amélioration de la qualité de l'air, la valorisation et l'ouverture de la data)

Un ensemble de compétences complémentaires permettant d'accompagner les clients en apportant des réponses à des problématiques complexes liées à la qualité de l'air

Trois activités synergiques au service d'un unique objectif : la qualité de l'air

API + CLOUD + APPLICATION MOBILE (CA 2019 : 13 K€) Digital

- Mesures collectées via le capteur citoyen de Groupe Tera



LABORATOIRE (CA 2019 : 4,3 M€)

Activité de Service

- Analyses des contaminants chimiques de l'air
- Analyses dans des matrices biologiques
- Développement de nouvelles méthodes innovantes
- Modèle de service
- Location de stations de mesure



CAPTEURS OEM (CA 2019 : 197 K€)

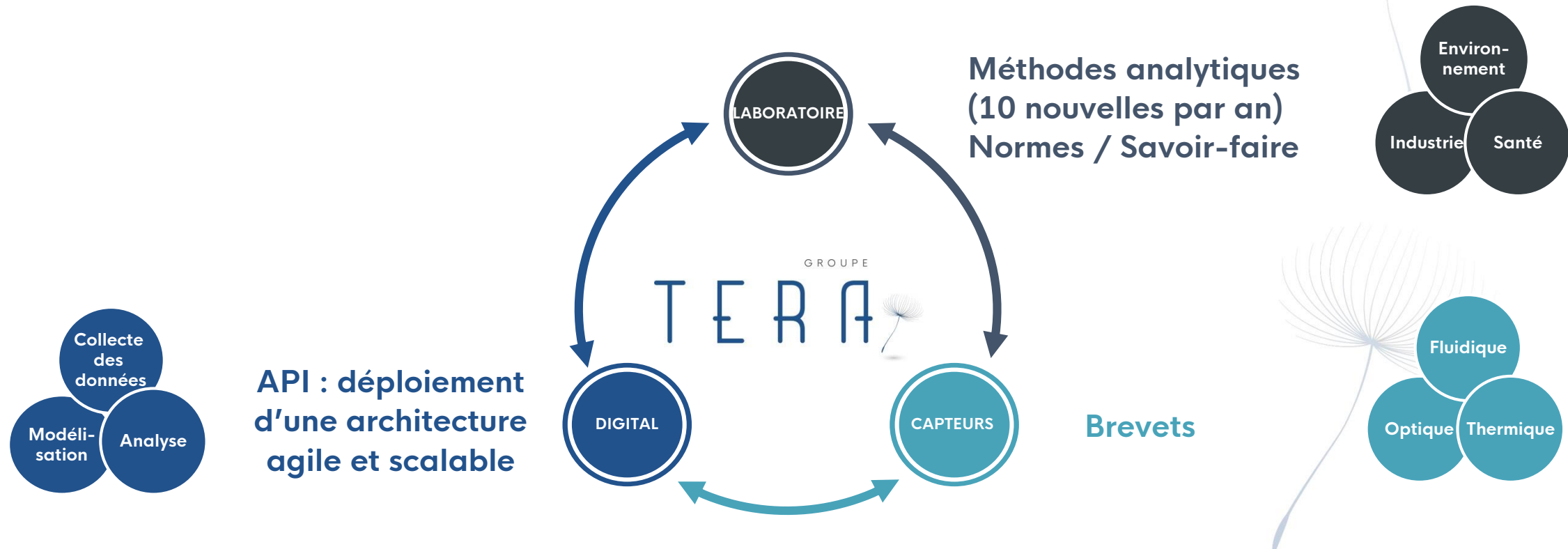
Production et ventes à des intégrateurs

- Mesure et surveillance de la qualité de l'air
- Recherche & Développement
- Capteurs propriétaires dernière génération « made in France »



Une politique R&D au cœur de la stratégie de développement du Groupe

819 K€ de dépenses R&D en 2019 soit 18% du chiffres d'affaires
Projets collaboratifs/industriels ou recherche en propre



Un développement continu depuis 2001



Salles Blanches -----> Environnement



2001



0,7



2008

Labo de Crolles (38)
Labo de Fuveau (13)

1,7



2010

2,8



2013



Levée de fonds de 1,1 M€

3,4

2016
Début de l'activité IoT

3,9



2017

Brevets NEXT-PM

4,1



2018

- Breathe Up
- Sortie des fonds entrés fin 2012

4,4

2019
ALGTR

EURONEXT
GROWTH

4,5

2020



2/ Un environnement de marché favorable porté par la thématique de la transition énergétique



La qualité de l'air, un enjeu de santé publique et climatique majeur

Principales préoccupations environnementales des franciliens

- #1 : Qualité de l'air
- #2 : Changement climatique
- #3 : Alimentation

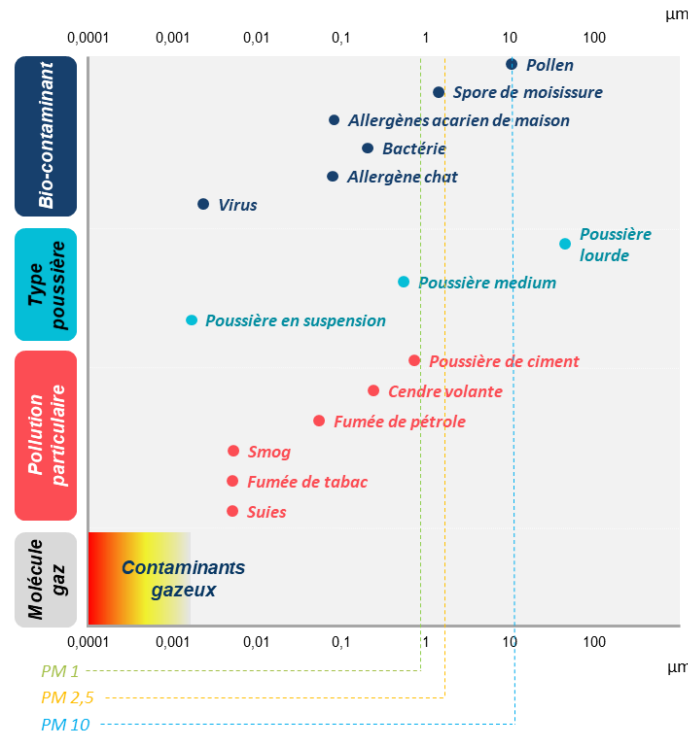
IFOP Juillet 2018

33,4%

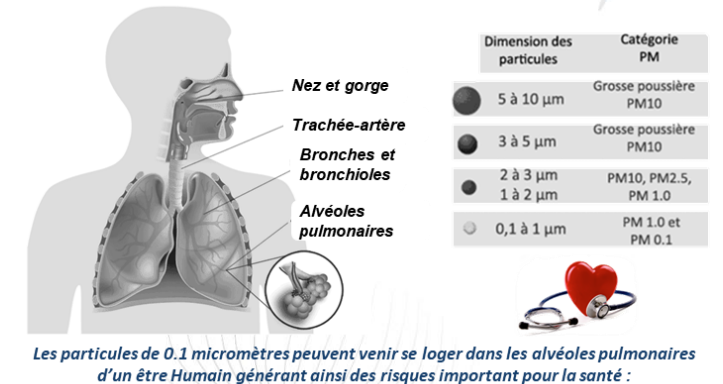
Des français estiment que la pollution de l'air est le problème environnemental le plus important, après le réchauffement climatique (48,1%)

Statista 2017

Répartition en taille des polluants gazeux, particulaires et biologiques



Impact des particules de pollution sur le corps humain



Risque cardiovasculaire

Cancer des poumons

Asthme

La qualité de l'air, un enjeu sociétal et économique

Impact sur la santé publique

- Impact avéré de la pollution atmosphérique sur la santé publique
- Lien de causalité entre exposition aux particules fines et difficultés respiratoires

Impact sur l'économie

- Coût annuel estimé de la pollution de l'air : environ 100 Mds€* en France

Nombre de décès prématurés
causés par la pollution de l'air
en France



et dans le monde



Une prise de conscience mondiale accélérant la mise en place de réglementations



INTERNATIONAL

Respect des valeurs limites de concentration dans l'air extérieur, établies pour limiter les impacts sanitaires et environnementaux des polluants

EUROPEEN

Respect des plafonds nationaux d'émissions de polluants

NATIONAL

Limitation des émissions de certaines catégories de sources anthropiques (industrie, agriculture, transports, etc.)

La crise liée au Covid-19 a exacerbé la conscience des enjeux environnementaux

- Réduction de 8% des émissions mondiales de CO₂ en 2020

Estimation prévisionnelle l'Agence Internationale de l'Energie (AIE)

- 11 000 décès évités sur le mois d'avril 2020 suite à la baisse de 40% du niveau de dioxyde d'azote (NO₂) et de 10% de la pollution à particules

Etude réalisée par le Centre de Recherche sur l'Energie et l'Air pur (CREA) entre le 1^{er} et le 26 avril

- Angela Merkel salue l'objectif de réduction de 50% à 55% des gaz à effet de serre d'ici 2030

Dialogue de Pertersberg, sommet international de la diplomatie climatique préparant le terrain pour la COP

**3/ L'analyse laboratoire :
le savoir-faire et l'expertise
historiques du Groupe, reconnus
depuis 18 ans**

Une activité historique d'analyse laboratoire couvrant deux marchés principaux

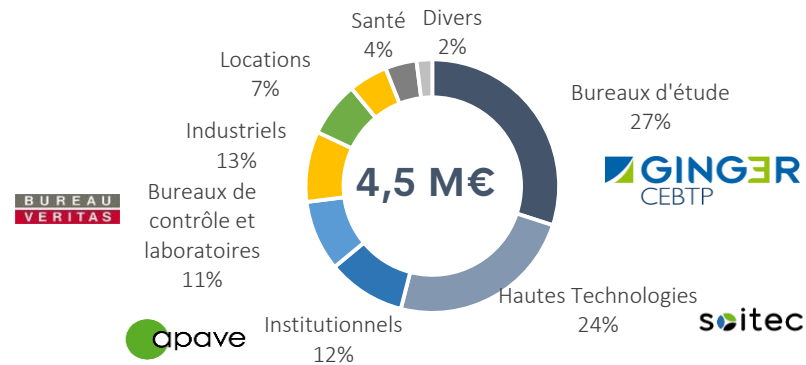
L'industrie des hautes technologies
Protection des produits et des procédés
Analyses auprès du secteur industriel

Répartition du chiffre d'affaires 2019 par typologie de clients



L'Environnement et la santé
Protection des êtres humains
Problématiques liées à la santé humaine

Chiffres clés 2019 de l'activité d'analyse laboratoire



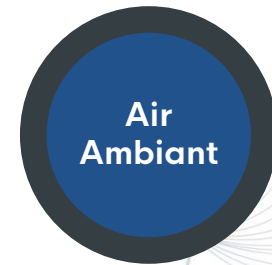
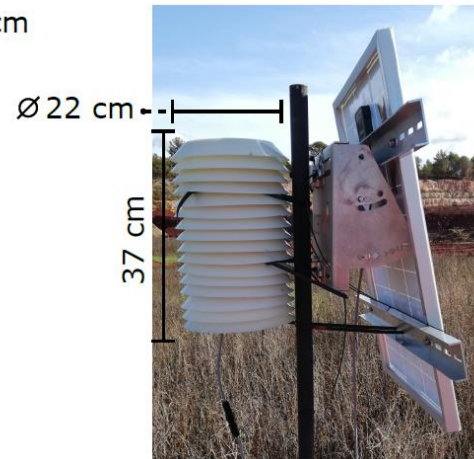
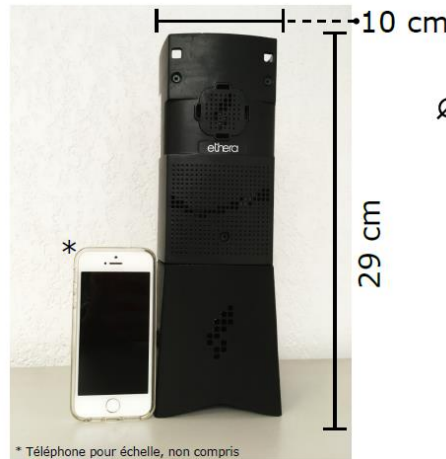
Une offre de location de stations de mesure connectées intégrant les capteurs propriétaires du Groupe

2 gammes de stations de mesure intégrant les capteurs de Groupe TERA
 Compatibles avec tout type d'environnement pour la mesure de nombreux types de polluants
 Transmission des données en temps réel grâce à une solution cloud

Alimentation sur secteur ou autonomie sur batterie



- PM (PM1, PM2.5, PM10)
- CO2, formaldéhyde
- COV (par PID)
- CO, NO2, O3
- Radon
- Indice de COV légers
- Température, humidité



- Alimentation par panneaux solaires
- PM (PM1, PM2.5, PM10)
 - CO, NO2, O3
 - H2S, SO2, NH3
 - Indice de COV légers
 - Température, humidité

Synergies entre l'activité d'analyse laboratoire et capteurs

Finalisation de l'acquisition du laboratoire d'analyse Toxilabo

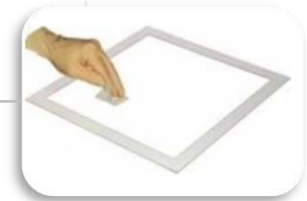
Intégration de l'expertise d'analyse en biologie médicale, secteur en forte croissance



Un laboratoire doté des plus hauts standards qualité



Analyse des prélèvements d'air intérieur



Analyse des prélèvements de lieux de travail

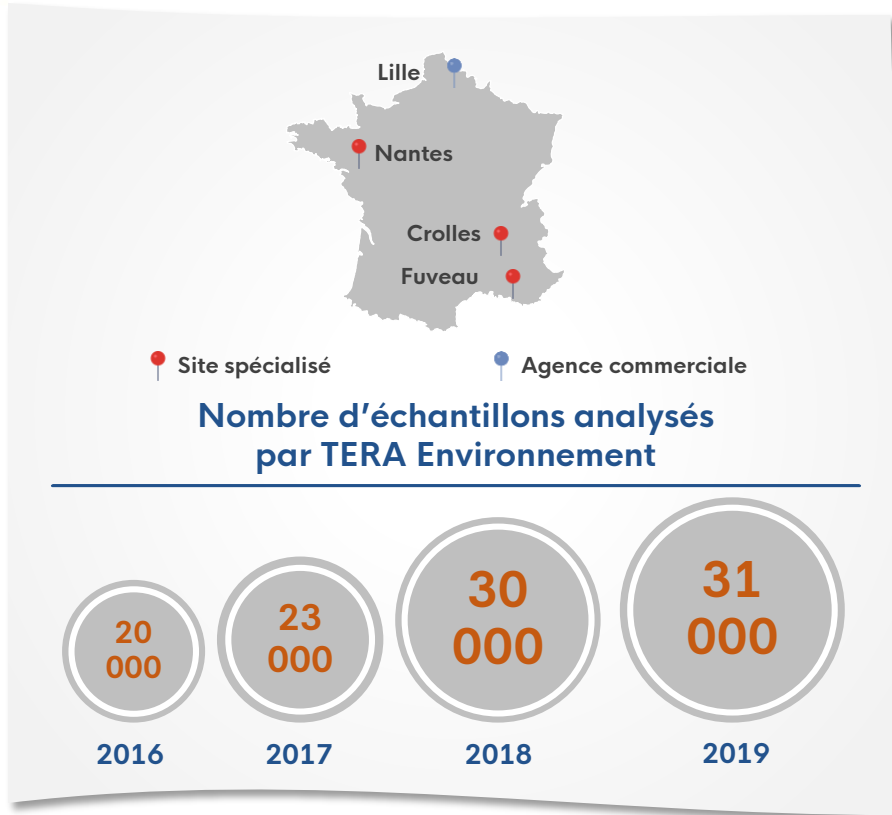


Analyse de milieux biologiques



Démarche constante d'amélioration continue de la qualité des analyses réalisées

Désormais 3 sites spécialisés et équipés pour assurer les prestations d'analyse laboratoire du Groupe



● **Crolles** : 150 m² de salle blanche et 40 m² de salle de chimie

- Analyse de l'air pour les industries du semi-conducteur, les bureaux d'études en environnement et la qualité de l'air intérieur

● **Fuveau** : 50 m² de salle blanche et 50 m² de salle de chimie

- Prestations analytiques pour le domaine industriel des technologies de pointe
- Mesures de métaux en air ambiant (filtres, jauges) et mesures en sites et sols pollués

● **Lille** : agence commerciale

- Développement de l'activité dans d'autres régions de France
- Analyse laboratoire : nécessité d'une forte proximité géographique avec les clients

● **Nantes** : 250 m² de laboratoires

- Analyse aussi bien sur des prélèvements atmosphériques, surfaciques que sur des échantillons biologiques

Synergies commerciales et opérationnelles au service du développement global de Groupe TERA



Une offre complète, unique pour un laboratoire indépendant, intégrant l'ensemble des principales prestations d'analyses



Une présence nationale renforcée, Toxilabo étant présent dans le Grand Ouest



Une meilleure proximité avec les nombreux groupes du **CAC 40** (EDF, Total, Arcelor Mittal...)



Des économies en terme de coûts de structure et d'investissements en matériel qui permettront une **amélioration du profil de rentabilité** de l'activité laboratoire

Nouvelle opportunité de développement liée à l'instauration d'une nouvelle norme : la photocatalyse

Etudes exploratoires, lancées en coordination avec le Centre Européen de Normalisation (CEN) pour démontrer l'efficacité de la photocatalyse dans l'élimination des micro-organismes, dont le Covid-19

La photocatalyse est un procédé permettant l'élimination de micro-organismes, bactéries et virus à partir de :

- l'absorption de lumière
- la production d'agents oxydants et réducteurs, capables de minéraliser la majorité des composés organiques



Adoption potentielle en tant que norme nécessitant une évaluation de son efficacité

**Potentielle opportunité significative pour Groupe TERA
qui dispose d'une expertise avancée en matière de certification**

4/ Capteurs : une offre de produits en phase de commercialisation

Next-PM : une technologie de capteur OEM de dernière génération

Un produit « Made in France » facile d'utilisation et résistant afin de mesurer la qualité de l'air

PRÉCISION

Nouvelle technologie optique pour des mesures ultra précises

DURABILITÉ

Jusqu'à 10 000 heures de mesure en continue

ROBUSTESSE

Résistance en conditions climatiques extrême (hygrométrie)



IP

3 brevets : précision des mesures, captation de l'air et conception

MAÎTRISE DE LA PRODUCTION

Technologie conçue et développée en France

SIMPLICITÉ D'USAGE

Capteur intelligent « Plug & Play » et algorithme de traitement







Industrialisation « fabless » : concentration des ressources sur les étapes à plus forte valeur ajoutée

Une offre de capteurs OEM performants répondant aux enjeux de la mesure de la qualité de l'air



Des capteurs innovants mesurant et qualifiant les particules fines PM10, PM2,5 et PM1 destinés à être intégrés dans des produits finis et permettant une mesure en continu de la qualité de l'air

NextPM

Caractéristiques du capteur OEM Next-PM	Une gamme de 3 capteurs brevetés	Champs d'application	Clients (intégrateurs)
<ul style="list-style-type: none"> Technologie brevetée Capteur performant, y compris dans des conditions extrêmes de chaleur, de vibrations et d'humidité Durée de vie jusqu'à 10 ans sans maintenance Algorithmes de Machine Learning Structure de coûts optimisée Intégration possible dans des stations de surveillance de la qualité de l'air, des capteurs citoyens, des purificateurs d'air, des centrales de gestion d'air dans le tertiaire et l'industrie 	<p>Next-PM</p> <ul style="list-style-type: none"> Mesure de particules fines Disponible actuellement <p>Next-PM LT</p> <ul style="list-style-type: none"> Capteur optimisé en termes de coût pour l'air intérieur Disponibilité : 2021 <p>Next-PM CR</p> <ul style="list-style-type: none"> Capteur adapté à la salle blanche pour le comptage de particules Disponible actuellement 	<p>Smart Building </p> <p>Facility Management </p> <p>Industrie </p> <p>Transport </p> <p>Domotique </p> <p>Smart City </p>	<p>Industriels de la qualité de l'air</p> <p>Equipementiers (avion, train, bateau, etc.)</p> <p>Industriels de la VMC et du traitement de l'air</p> <p>Industriels des infrastructures électriques</p>

Cycle de 3 à 18 mois

Montée en puissance de la stratégie commerciale via deux circuits de distribution complémentaires

Vente directe

- Quantités importantes
- Meilleure marge
- Force commerciale du Groupe



Vente à des distributeurs spécialisés

- Quantités limitées (< 100 unités)
- Marge plus faible
- Visibilité mondiale
- Contrats et licences

Différentes étapes du cycle de vente directe des capteurs OEM

Cycle de 3 à 18 mois



Un processus de vente relativement long compte tenu du caractère innovant du capteur Next-PM, reflétant un investissement commercial de plusieurs mois et offrant de réelles opportunités sur les volumes de vente avec chaque client

**5/ Digital : une solution à fort
potentiel en phase de
développement
dédiée aux enjeux du marché de
la qualité de l'air**

Une API unique au service des algorithmes de modélisation de TERA Cloud

Architecture SaaS permettant la modélisation des données et leur visualisation

Appli Breathe Up

Interface Cloud Be

Données externes satellites, mesures des stations, météorologiques et de trafic



Données en temps réel ultra précises sur la qualité de l'air et algorithmes Big Data

Breathe Up : une appli mobile pour diminuer l'exposition à la pollution

Deux cibles complémentaires adressées en BtoBtoC

Appli Breathe Up



Capteur citoyen

- Intégration du capteur Next-PM
- Précision optimale



Station de mesure de la collectivité
ou louée au Groupe TERA

Informations sur la qualité de l'air pour des actions de communication auprès des citoyens

Informier directement les populations sensibles à la pollution et encourager l'évolution des comportements individuels

Un dispositif soutenu par un écosystème de partenaires et prescripteurs

Projet de 36 mois lancé en novembre 2018

2 000 capteurs citoyens déployés



1^{er} déploiement réussi en partenariat avec la ville de Marseille pour l'information des citoyens

Solution unique dédiée aux collectivités pour répondre à la demande des citoyens sur la qualité de l'air

6/ Données financières

4,5 M€

● Chiffre d'affaires 2019

+2%

● Croissance du chiffre d'affaires consolidé en 2019

5,4%

● Marge d'EBITDA en 2019

Charges d'exploitation sous contrôle

819 K€ de dépenses R&D en 2019
(18,2% du chiffres d'affaires)

Pas d'activation future de la R&D

Compte de résultat 2019 : maîtrise des charges d'exploitation

En K€	2019	2018
<i>Analyses laboratoire</i>	4 291	4 249
<i>Capteurs</i>	197	134
<i>Digital</i>	13	34
Chiffre d'affaires	4 501	4 417
Total des produits d'exploitation	4 709	4 567
Charges d'exploitation	(5 193)	(4 907)
dont charges de personnel	(2 146)	(2 100)
<i>en % du CA</i>	<i>(47,7%)</i>	<i>(47,5%)</i>
dont autres achats et charges externes	(1 629)	(1 402)
<i>en % du CA</i>	<i>(36,2%)</i>	<i>(31,7%)</i>
EBITDA	242	282
Dotations aux amortissements et provisions	(579)	(621)
Résultat d'exploitation	(484)	(340)
Résultat financier	20	(86)
Résultat exceptionnel	(352)	20
(IS) / CIR	(352)	246
Résultat consolidé	(464)	(160)
Résultat Groupe	(474)	(402)
Résultat hors-Groupe	10	242

+3,1 M€ — Trésorerie nette au 31/12/2019

+4,4 M€ — Trésorerie disponible à fin 2019

Les immobilisations corporelles du Groupe sont essentiellement constituées de l'outillage relatif à l'activité de laboratoire

Bilan consolidé 2019

En K€	2019	2018
Ecarts d'acquisition	265	265
<i>Immobilisations incorporelles</i>	308	496
<i>Immobilisations corporelles</i>	1 044	1 038
<i>Immobilisations financières</i>	120	104
Actifs Immobilisé	1 472	1 638
Actifs circulants	7 125	2 787
Dont trésorerie et équivalents de trésorerie	4 397	391
Total ACTIF	8 930	4 772
Capitaux Propres	2 419	(2 476)
Avances conditionnées	1 231	1 231
Provisions	387	144
Total dettes	4 147	5 332
Total PASSIF	8 930	4 772



7/ De solides ambitions de croissance

Impact limité de la crise liée au Covid-19

Des atouts intrinsèques pour surmonter la crise

Analyse laboratoire

Capteurs

Groupe TERA

- **Récurrence des contrats** liés au besoin structurel des industriels pour la certification de la qualité de l'air
- **Acquisition de Toxilabo** dont le positionnement en biologie médicale présente de fortes synergies avec l'environnement
- **Décalage limité dans du calendrier des projets en partenariat avec les industriels**
Visibilité sur les stocks de pièces détachées
- **Risque client maîtrisé du fait de la diversification du portefeuille** composé à 80% de grands groupes
- **Forte visibilité sur la continuité d'exploitation (trésorerie nette de 3,1 M€)** et qualité de la signature du groupe auprès des partenaires bancaires

Des facteurs de résilience solides

Une stratégie de développement pour l'activité d'analyse laboratoire



Stratégie reposant tant sur la croissance organique que la croissance externe

Nouvelles méthodes



- Développement de nouvelles méthodes d'analyse laboratoire dans l'environnement

Stations de mesure



- Intensification du déploiement des stations de mesures, au travers de campagnes terrain pour mettre en avant la complémentarité de son offre analyse laboratoire / location de stations de mesure

Nouvel axe



- Un nouvel axe naissant, associant l'analyse de l'air et la santé

Croissance externe



- Croissance externe afin d'étendre le maillage territorial du Groupe et compléter ses gammes d'analyse

4 axes identifiés pour accélérer la consolidation de l'activité laboratoire, business historique du Groupe

Une stratégie centrée sur la commercialisation à l'international et sur le développement de nouveaux capteurs

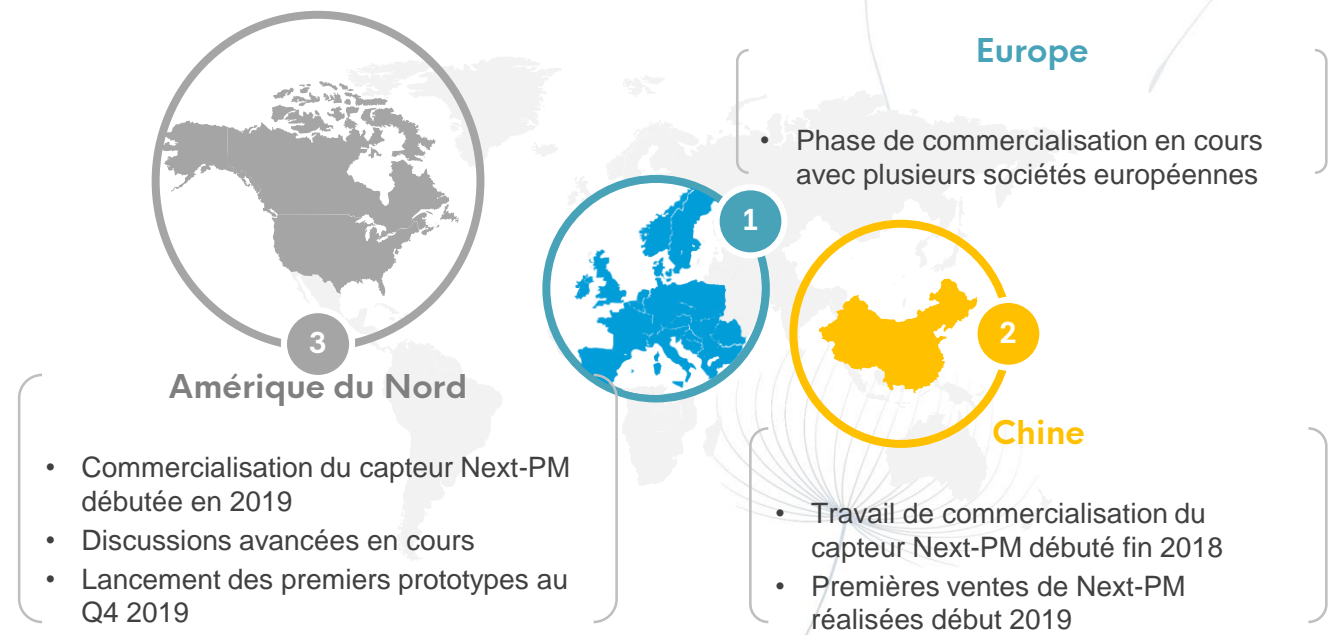
Commercialisation Next- PM et nouveaux capteurs

Accélération du déploiement commercial

Évolution de la gamme Next-PM

Nouveaux capteurs

Trois zones prioritaires



Développement international bien engagé
Lancement à venir d'une nouvelle gamme de capteurs (Next-PM LT) d'ici fin 2020

Une activité portée par le développement de solutions digitales et la croissance externe

Développement des solutions digitales



- Amélioration des algorithmes des solutions digitales proposées par le Groupe
- Développement de l'offre à destination du grand public
 - Application mobile « Breathe Up »
 - Capteur citoyens « Picture »

Croissance externe



- Croissance externe afin de maîtriser en interne toutes les compétences et connaissances digitales nécessaires à la gestion et au développement de la modélisation des données

2 axes identifiés pour finaliser le développement de la plateforme digitale d'analyse de données, une activité à fort potentiel

Groupe TERA, le champion français de la qualité de l'air

Une thématique d'investissement cruciale dans un contexte de transition énergétique



TIMING

PERFORMANCE



Des ambitions de croissance forte

Le seul spécialiste français maîtrisant l'ensemble de la chaîne de valeur



UNIQUE

CONFIANCE



Porté par des partenariats prestigieux et des relations solides et de long-terme avec ses clients

L'innovation au cœur de la stratégie du Groupe



INNOVATION

MANAGEMENT



Un management actionnaire expérimenté et visionnaire

De solides avantages concurrentiels au service d'une stratégie de développement clairement identifiée

L'action Groupe TERA



- Euronext Growth
- IPO : juillet 2019 (augmentation de capital de 6,0 M€)
- Code ISIN : FR0013429404
- Mnémonique : ALGTR
- Cours* : 4,32 €
- Capitalisation* : 14,3 M€
- Nombreux d'actions* : 3 311 394
- Couverture analyste : Mainfirst (Nicolas Tabor)
- Prochaine communication financière : résultats semestriels 2020 le 29 octobre 2020

* Données au 30 avril 2020

Répartition estimée du capital post-IPO

